

Japan

# Kiroro Grand



## Resort Highlights

- Entdecken Sie eine neue Kultur, besuchen Sie das ursprüngliche Hokkaido und erleben Sie ein Design, das von einem verwunschenen Wald inspiriert wurde.
- Genießen Sie die kulturelle Verschmelzung von französischer und Hokkaido-Kultur und -Küche mit unserem internationalen F&B-Angebot.
- Tauchen Sie ein in das authentische japanische Onsen-Erlebnis im ersten japanischen Onsen von Club Med.
- Gönnen Sie sich die wohltuende Wärme des Wassers aus natürlichen heißen Quellen und lassen Sie Ihren Körper entspannen.

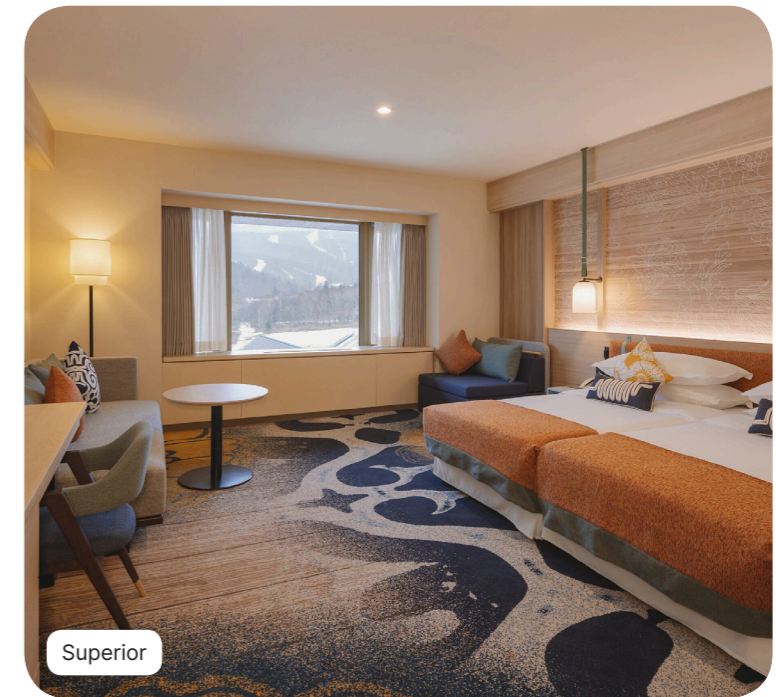


# Inhaltsverzeichnis

<b>Unterkünfte</b>	<b>4</b>
<b>Sport &amp; Aktivitäten</b>	<b>12</b>
<b>Club Med Spa mit Mandara*</b>	<b>16</b>
<b>Ausstattung*</b>	<b>17</b>
<b>Kinder</b>	<b>18</b>
<b>Restaurants &amp; Bars</b>	<b>20</b>
<b>Praktische Informationen</b>	<b>22</b>



# Unterkünfte



## Superior



Name	Fläche min (m <sup>2</sup> )	Highlights	Belegung
Superior Room	36		1 - 2
Junior Family Superior Room	37		1 - 3
Family Superior Room	42		1 - 4

### Fläche

- Klimaanlage
- Telefon
- Fernsehbildschirm
- Internet
- Kaffee- / Teezubereitungsmöglichkeiten
- Minibar (nicht vorrätig)
- Bügeleisen und Bügelbrett im Zimmer
- Regenschirm im Zimmer
- Schließfach
- Heizung
- Strom: 100-127 V

### Badezimmer

- Badewanne
- Dusche
- Haartrockner
- Marken Pflegeprodukte
- Bademantel
- Hausschuhe

### Kapazität

- Concierge Service
- Gepäckservice
- Wäscheservice (gegen Gebühr)
- Reinigung

## Deluxe



Name	Fläche min (m <sup>2</sup> )	Highlights	Belegung
Junior Family Deluxe Room	43		1 - 3
Junior Family Deluxe Room - Tatami	65	Balkon	1 - 3

### Fläche

- Klimaanlage
- Telefon
- Sofa
- Fernsehbildschirm
- Internet
- Kaffee- / Teezubereitungsmöglichkeiten
- Minibar (nicht vorrätig)
- Bügeleisen und Bügelbrett im Zimmer
- Regenschirm im Zimmer
- Schließfach
- Bett(en) Baby
- Heizung
- Strom: 100-127 V

### Badezimmer

- Badewanne
- Dusche
- Haartrockner
- Marken Pflegeprodukte
- Bademantel
- Hausschuhe

### Kapazität

- Concierge Service
- Gepäckservice
- Minibar (Non-alkoholische Getränke) - wöchentlich aufgefüllt
- Wäscheservice (gegen Gebühr)
- Reinigung

## Suite



Name	Fläche min (m <sup>2</sup> )	Highlights	Belegung
Junior Family Suite - Mobility Accessible	60		1 - 3
Junior Family Suite	60		1 - 3
Family Suite	72		1 - 4
Master Family Suite	139		1 - 5

### Fläche

- Klimaanlage
- Telefon
- Fernsehbildschirm
- Internet
- Kaffee- / Teezubereitungsmöglichkeiten
- Bügeleisen und Bügelbrett im Zimmer
- Regenschirm im Zimmer
- Schließfach
- Heizung
- Strom: 100-127 V

### Badezimmer

- Badewanne
- Dusche
- Bademantel
- Hausschuhe
- Haartrockner
- Spa brand amenities : shampoo, shower gel, body lotion

### Kapazität

- Inklusive Zimmerservice für kontinentales Frühstück
- Vorrangige Reservierung für den Club Med Spa
- Concierge Service
- Vorrangige Reservierung im Spezialitäten Restaurant
- Minibar (Non-alkoholische Getränke) - täglich aufgefüllt
- Kostenloses Mittagessen für G.M®, die vor 15 Uhr ankommen
- Gepäckservice
- Turndown Service
- Wäscheservice (gegen Gebühr)
- Reinigung

# Sport & Aktivitäten



## Landsport & Freizeit

		Frei verfügbar	Kurs gegen Aufpreis	Mindestalter (Jahre)	
Golf*	Alle Niveaus		✓	8 Jahre	Jeden Tag
Frisbee					Jeden Tag
Radfahren		✓		8 Jahre	Jeden Tag
Wandern	Alle Niveaus			4 Jahre	Jeden Tag
Pool				16 Jahre	Jeden Tag
Fitness				16 Jahre	Jeden Tag
Mountain-Board		✓		11 Jahre	Jeden Tag
Park Golf		✓		8 Jahre	Jeden Tag
Tennis				4 Jahre	Jeden Tag
Yoga				8 Jahre	Von 28-06-2025 bis 27-09-2025
Kardio-Training	Freier Zugang			18 Jahre	Jeden Tag
Disc Golf		✓		12 Jahre	Jeden Tag
Mannschaftssport	Freier Zugang			8 Jahre	Jeden Tag
Tischtennis	Freier Zugang				Jeden Tag
Unterhaltung		✓			Jeden Tag
Kräutertee-Kurs					Jeden Tag
Excursion*		✓	✓		Jeden Tag

\*auf Nachfrage (gegen Aufpreis)

\*\*je nach Wetterverhältnissen

\*\*\*Vorbuchbare Greenfees, kostenpflichtig

Japan

**Kiroro Grand**

---





## Club Med Spa mit Mandara\*



Discover one of the most ancient of Asian rituals, blending beauty and exotic luxury. Combining Balinese traditions and European techniques, Mandara makes the art of treatment an experience of generosity. Since the dawn of time, this passion for equilibrium and the moment of grace touches the very soul.



\*auf Nachfrage (gegen Aufpreis)

## Ausstattung\*



### Naturausflüge :

Blue Cave Cruise Boat & Rafting

### Connecting with culture :

Music Box DIY / Otaru Rundfahrt - bei Nacht / Glasbläserei / Reiten / Kimono Rental / Otaru cruising boat - Day

:

Abenteuerlust

\*auf Nachfrage (gegen Aufpreis)

# Kinder



## Kinderclubs

Alter	Name	Inkludierte Aktivitäten	Aktivitäten auf Nachfrage (gegen Aufpreis)	Verfügbarkeitsdaten
2 bis 3 Jahre	Petit Club Med® (2 bis 3 Jahre)*	Kreativ-Workshops, Frühes Lernen, Spaziergänge		Jeden Tag
4 bis 10 Jahre	Mini Club Med +	Yoga, Wanderungen, Gruppenunterricht Tennis, Mountainbike fahren		Jeden Tag
11 bis 13 Jahre	Teens Club Med	Neue Aktivitäten, Yoga, Wanderungen, Gruppenunterricht Tennis		Jeden Tag
14 bis 17 Jahre	Club Med Chill Pass	Neue Aktivitäten, Yoga, Disc Golf, Wanderungen, Gruppenunterricht Tennis		Jeden Tag

\*auf Nachfrage (gegen Aufpreis)

## Kinderaktivitäten

Alter	Inkludierte Aktivitäten	Aktivitäten auf Nachfrage (gegen Aufpreis)
2 bis 3 Jahre	Natur Quest, Familien Showtime, Familien "Big Snack"	
4 bis 10 Jahre	Natur Quest, Amazing Family, Familien Showtime, Freier Zugang zu den Einrichtungen des Golf-Resorts, Familien "Big Snack"	
11 bis 13 Jahre	Natur Quest, Amazing Family, Familien Showtime, Freier Zugang zu den Einrichtungen des Golf-Resorts, Familien "Big Snack"	
14 bis 17 Jahre	Natur Quest, Amazing Family, Familien Showtime, Freier Zugang zu den Einrichtungen des Golf-Resorts, Familien "Big Snack"	

## Kinderservices

Alter	Inkludierte Aktivitäten & Bereiche	Aktivitäten & Bereiche auf Nachfrage (gegen Aufpreis)
0 bis 2 Jahre	Club Med Baby Welcome	
2 bis 3 Jahre	Infirmary service, Lifeguard	Pyjama Club
4 bis 10 Jahre	Infirmary service, Lifeguard	Pyjama Club

## Restaurants & Bars



### Bars

#### Yotei - Hauptbar

Hauptbar

## Restaurants

### Yoichi - Hauptrestaurant

Hauptrestaurant



Entdecken Sie unser besonderes Buffet und genießen Sie japanische Köstlichkeiten aus feinsten Meeresfrüchten sowie eine verlockende Auswahl an asiatischen und internationalen Gerichten, die alle frisch von unseren Live-Cooking-Stationen zubereitet werden. Das moderne Dekor ist eine Hommage an die bezaubernde Schönheit der Wälder Hokkaidos.

### The Ebisu\* - Sushi

#### Spezialitätenrestaurant

Spezialitätenrestaurant



Sushi, ein zentrales Gericht der japanischen Küche, ist ein Highlight im Ebisu. Kombinieren Sie Ihre Mahlzeit mit lokalem Sake oder Shochu, um eine wahrhaftige Geschmacksreise zu erleben. Ein unverzichtbares kulinarisches Erlebnis, das Sie mit Freunden und Familie teilen können.

### The Ogon - Asiatisches Spezialitätenrestaurant

Spezialitätenrestaurant



Tauchen Sie im Ogon in die Tradition der gemütlichen Hotpots ein. Inspiriert von der japanischen, koreanischen, chinesischen und thailändischen Küche werden bei diesem interaktiven Speiseerlebnis frische Meeresfrüchte aus Otaru, Fleisch aus Hokkaido und Gemüse serviert. Ein kulinarisches Erlebnis, das Sie unbedingt mit Ihren Lieben teilen sollten.

### The Kaen\* - Yakiniku

#### Spezialitätenrestaurant

Spezialitätenrestaurant



Das unwiderstehliche Aroma des brutzelnden Yakiniku fängt die Essenz dieser japanischen BBQ-Delikatesse ein, die aus hochwertigem Rindfleisch und frischen Meeresfrüchten besteht und perfekt mit Hokkaido-Gemüse, duftendem Reis und Kimchi kombiniert wird. Das Kaen ist zum Abendessen geöffnet und bietet ein authentisches Ambiente und Essenserlebnis.

# Praktische Informationen



## Größe

### CLUB MED KIRORO GRAND

128-1 Aza-Tokiwa, Akaigawa-mura, Yoichi-gun, Hokkaido  
046-0593, Japan

Kein Mindestalter

## Cocktails\*

Gemeinsam sicher. Club Med hat neue Hygiene- und Sicherheitsmaßnahmen eingeführt, um Ihnen Ruhe und Entspannung in einem traumhaften Urlaub zu bieten.

## Für einen privaten und geselligen Anlass bieten wir Ihnen einen Cocktailservice exklusiv für Sie an. Auf Anfrage, kontaktieren Sie uns.

Easy Arrival Service\*

## Check-in/Check-out

Ankunfts-/Abfahrtszeiten vom Resort: - Für GMs

Für GM mit Aufenthaltspaket / Aufenthaltspaket inklusive

- An-/Abreisezeiten vom Resort: Für alle Aufenthalte, Ankunft zwischen 15.00 und 20.00 Uhr. GMs, die früher anreisen, können gegen Aufpreis ein Mittagessen einnehmen, je nach Verfügbarkeit.

- Verfügbarkeit der Zimmer: Zwischen 15.00 und 20.00 Uhr

Für GM, die mit einem über Club Med gebuchten Flug anreisen:

-schnellstmögliche Zimmerzuweisung, je nach Verfügbarkeit

Zugang zu den Einrichtungen des Club-Resorts und zu den F&B-Leistungen von der Ankunft bis zur Abreise.

Die Zimmer müssen am Abreisetag bis 10.00 Uhr geräumt werden, so dass das Resort bis 17.00 Uhr verlassen werden kann (Frühstück und Mittagessen inbegriffen). Sollte sich eine dieser Zeiten ändern, werden die neuen Zeiten in Ihrem "Holiday Rendez-Vous" angegeben.

## Ankunftsorte in der Nähe

✈ Flughafen Chitose (Sapporo) (110 min) ; Flughafen Chitose (Sapporo) (120 min) ;  
Chitose airport - Private transfer (90 min)

## Meetingraum

Alles, was Sie brauchen, ist die My Club Med App - Ihr idealer Reisebegleiter zur Vorbereitung und Organisation Ihres Aufenthalts. Erhalten Sie einen Überblick über das Resort, die Einrichtungen und Aktivitäten und genießen Sie die speziellen Dienstleistungen, um Ihren Aufenthalt optimal zu nutzen.