

Japon

# Tomamu Hokkaido



## Points forts du Village :

- Découvrez les couleurs d'Hokkaido lors de fascinantes excursions
- Observez la magnifique vue du soleil levant depuis la terrasse Unkai
- Détendez-vous à « Mina Mina beach », la plus grande piscine intérieure à vagues du Japon
- Dégustez les spécialités réputées du barbecue "Hokkaido Yakiniku"
- Découvrez les saveurs du pays lors d'une dégustation de whisky japonais et saké





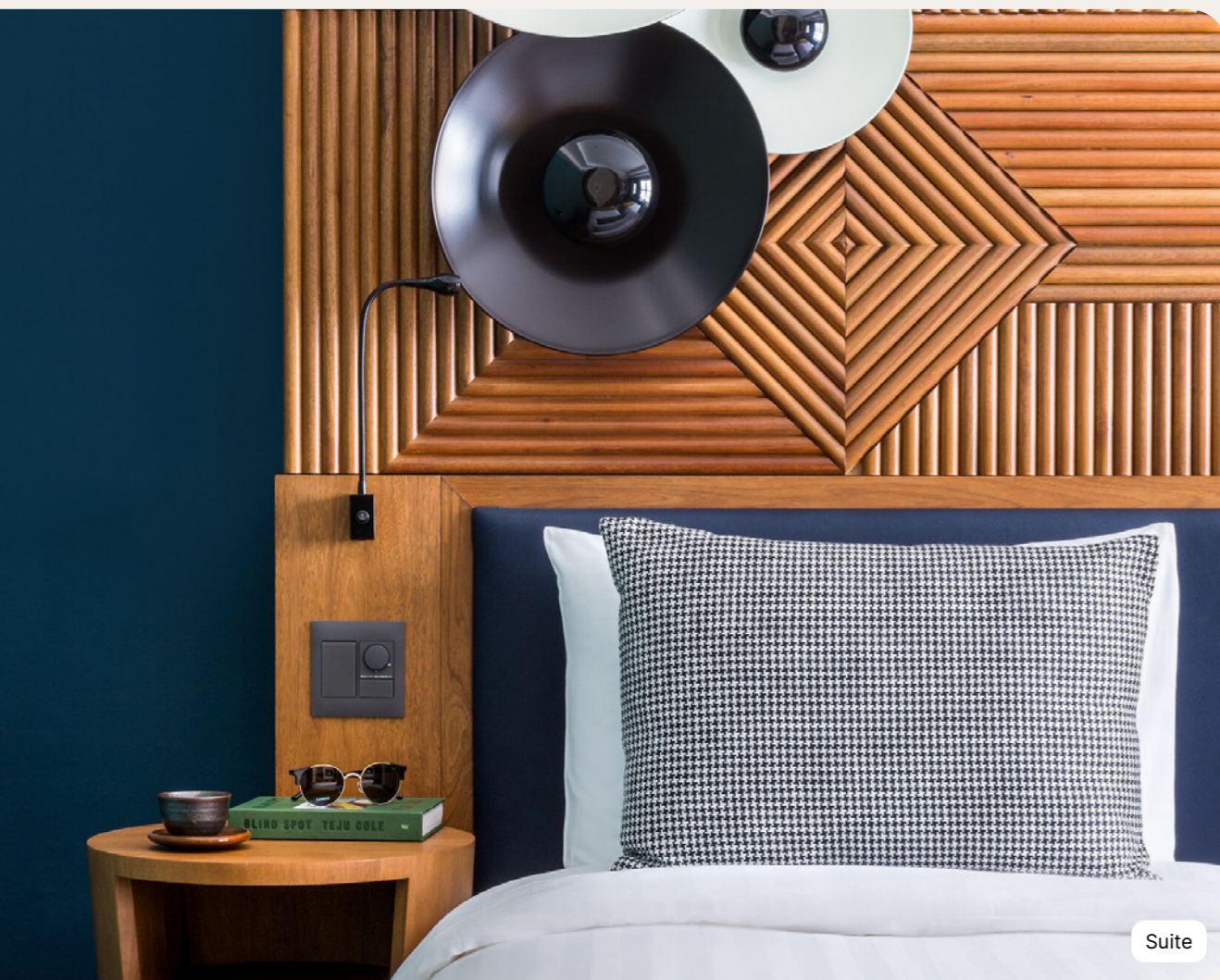
# Sommaire

<b>Hébergement</b>	<b>4</b>
<b>Sports &amp; Activités**</b>	<b>12</b>
<b>Piscines</b>	<b>14</b>
<b>Excursions*</b>	<b>17</b>
<b>Enfants</b>	<b>18</b>
<b>Restaurants &amp; Bars</b>	<b>20</b>
<b>Informations Pratiques</b>	<b>22</b>





# Hébergement





## Supérieure



Nom	Surperficie min (m <sup>2</sup> )	Points forts	Capacité
Chambre Supérieure Famille - Vue Montagne	38	Vue Montagne	1 - 4
Chambre Supérieure	38		1 - 2
Chambre Supérieure Junior Famille	42		1 - 3
Chambre Supérieure Famille	38		1 - 4
Chambre Supérieure Master Famille	64	Espace nuit pour les enfants	1 - 5
Chambre Supérieure adaptée aux personnes à mobilité réduite	38		1 - 2
Chambres Supérieure Junior Famille communicantes	84		1 - 6

### Equipements

- Climatisation
- Téléphone
- Télévision écran plat
- Accès Internet
- Bouilloire - Nécessaire à café et à thé
- Mini réfrigérateur à disposition
- Fer et planche à repasser dans la chambre
- Coffre-fort
- Prise USB
- Chauffage
- Electricité: 100-127 V

### Salle de bains

- Chaussons
- Sèche-cheveux
- Miroir de beauté
- Produits d'accueil : shampoing, gel douche, crème

### Services

- Prise en charge des bagages
- Service de blanchisserie (à la carte)

## Deluxe



Nom	Superficie min (m <sup>2</sup> )	Points forts	Capacité
Chambre Deluxe - Vue Forêt	38	Vue forêt , Coin Salon	1 - 3

### Equipements

- Climatisation
- Lit bébé (sur demande)
- Trousse d'accueil pour bébé (lit bébé, baignoire, chauffe-biberon, etc.)
- Téléphone
- Banquette
- Télévision écran plat
- Accès Internet
- Bouilloire - Nécessaire à café et à thé
- Fer et planche à repasser dans la chambre
- Coffre-fort
- Prise USB
- Chauffage
- Electricité: 100-127 V

### Salle de bains

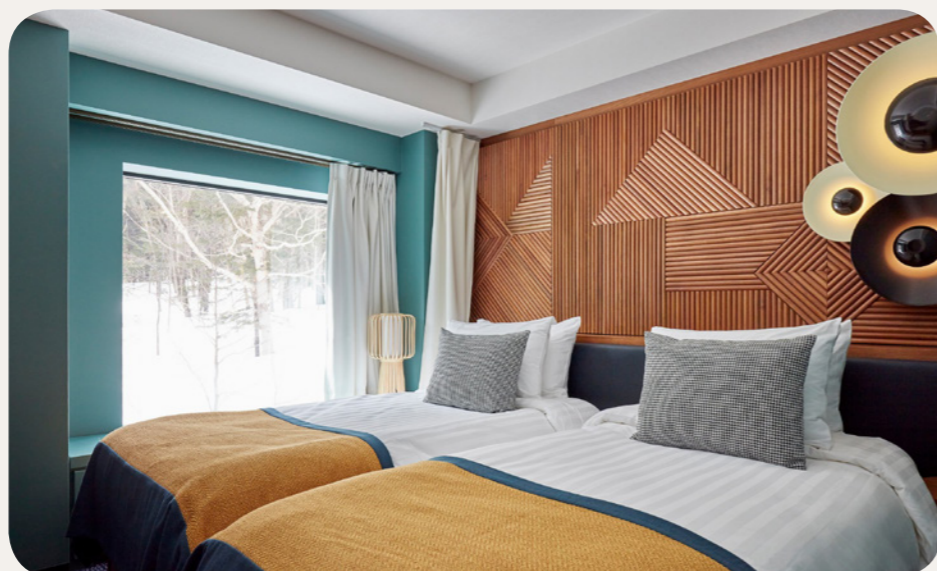
- Baignoire
- Peignoir
- Chaussons
- Sèche-cheveux
- Miroir de beauté
- Produits d'accueil : shampoing, gel douche, crème
- Accessoires : nécessaire de beauté, kit manucure, etc.

### Services

- Prise en charge des bagages
- Minibar (boissons non alcoolisées) - approvisionné une fois par semaine
- Serviette de piscine
- Service de blanchisserie (à la carte)



## Suite



Nom	Superficie min (m <sup>2</sup> )	Points forts	Capacité
Suite Famille	55	Vue Sapins, Coin Salon, Pièce séparée pour les enfants	1 - 5
Suite Famille Master - Duplex	72	Chambre famille en duplex, Pièce séparée pour les enfants, Salon	1 - 5

### Equipements

- Climatisation
- Lit bébé (sur demande)
- Trousse d'accueil pour bébé (lit bébé, baignoire, chauffe-biberon, etc.)
- Téléphone
- Télévision écran plat
- Accès Internet
- Machine à café
- Bouilloire - Nécessaire à café et à thé
- Fer et planche à repasser dans la chambre
- Coffre-fort
- Prise USB
- Chauffage
- Electricité: 100-127 V

### Salle de bains

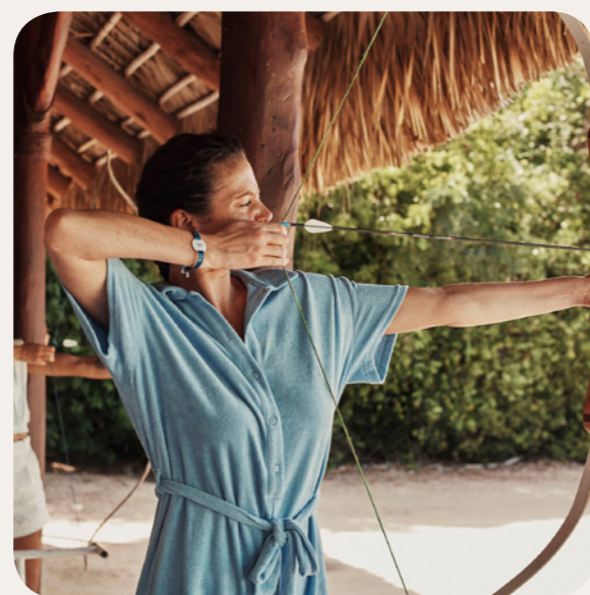
- Baignoire
- Douche
- Peignoir
- Chaussons
- Sèche-cheveux
- Miroir de beauté
- Produits d'accueil : shampoing, gel douche, crème
- Accessoires : nécessaire de beauté, kit manucure, etc.
- Bidet

### Services

- Livraison et reprise des bagages dans la Suite
- Service aux chambres avec déjeuner continental inclus
- Minibar (boissons non-alcoolisées) - approvisionné quotidiennement
- Service de couverture
- Serviette de piscine
- Service de blanchisserie (à la carte)
- Service de ménage à l'heure de votre convenance



# Sports & Activités\*\*



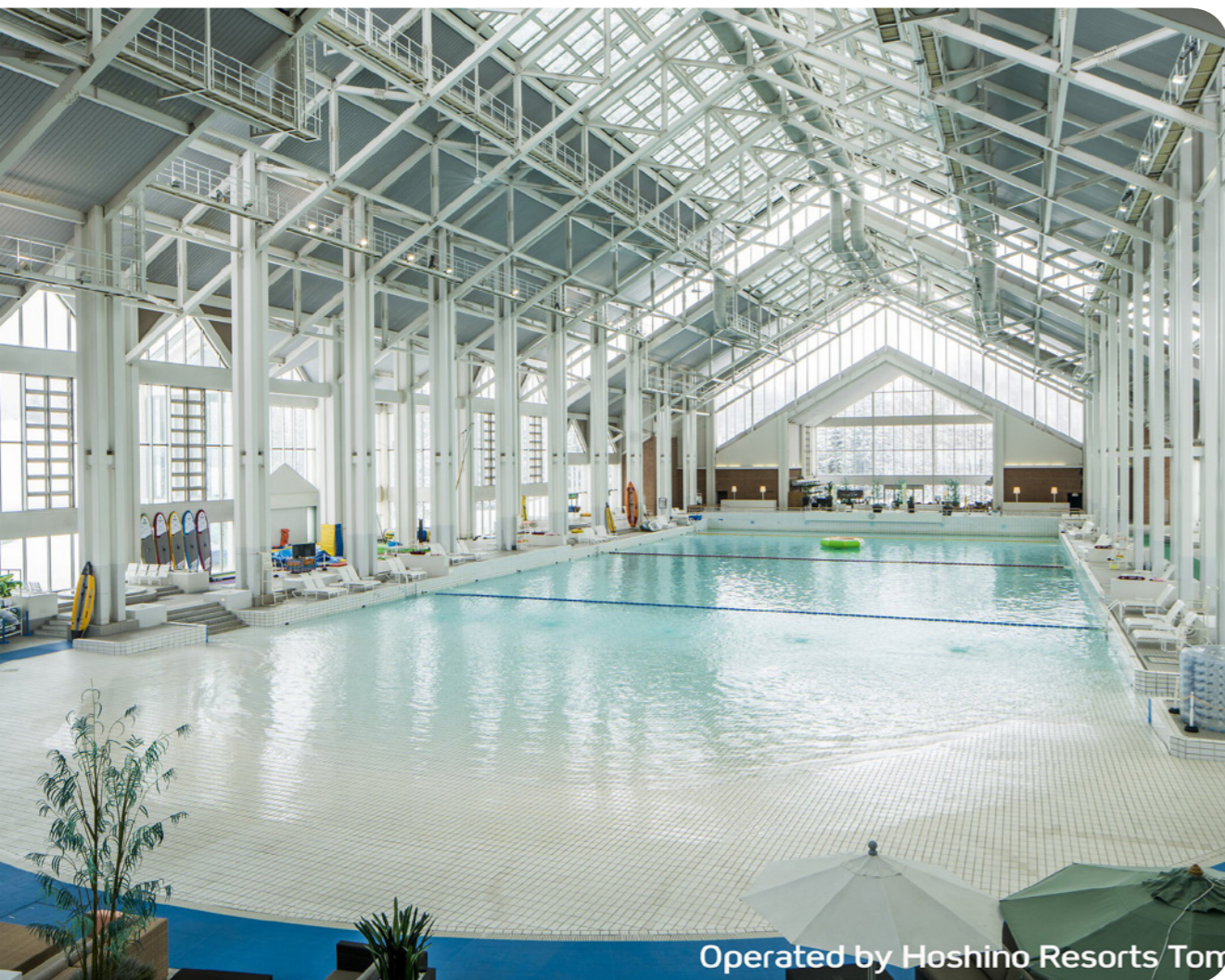
## Sports Terrestres & Loisirs & Détente

	Cours collectifs	Accès libre	Cours à la carte	Age Min. (années)	Dates de disponibilité
Golf*		✓	✓	16 ans	Toujours
Tir à l'Arc		✓		6 ans	Toujours
Trapèze & Cirque		✓		4 ans	Toujours
Biking		✓		11 ans	Toujours
Fitness	Cours collectifs tous niveaux / Accès libre			16 ans	Toujours
Tennis	Initiation			4 ans	Toujours
Randonnées	Cours collectifs tous niveaux / Accès libre			8 ans	Toujours
Ambiance		✓			Toujours
Piscine		✓			Toujours
Pétanque	Accès libre				Toujours
Promenades dans la nature	Cours collectifs tous niveaux				Toujours
Billard*			✓		Toujours
Tennis de table	Accès libre				Toujours
Cours de cuisine					Toujours
Excursion*		✓	✓		Toujours

\*en supplément  
 \*\*sous réserve des conditions climatiques  
 \*\*\* Pack green fees pré-réservables en supplément



# Piscines



## **Piscine intérieure Mina Mina**

Piscine intérieure



La plus grande piscine à vagues intérieure du Japon, située juste en face du Resort.

Les enfants sont sous la surveillance de leurs parents ou accompagnants.

**Chauffée**



## Excursions\*



### **Grandeur nature :**

La montagne des ours / Furano & Biei : Visite touristique des fermes / Pêche en rivière

### **Soif de sensations :**

Rafting pour enfants / Rafting



# Enfants



## Clubs Enfants

Âge	Nom	Activités incluses	Activités à la demande	Dates de disponibilité
2 à 3 ans	Petit Club Med®*	Spectacles, Promenades		Toujours
4 à 10 ans	Mini Club Med +	Activités ludiques, Cours collectifs de Tir à l'arc, Cours collectifs de Trapèze volant, Cours collectifs de Tennis, Spectacles, Balades ludiques		Toujours
11 à 13 ans	Teens Club Med	Nouvelles activités, Cours collectifs de Tir à l'arc, Cours collectifs de Trapèze volant, Spectacles, Courts de tennis en accès libre		Toujours
14 à 17 ans	Chill Pass Club Med	Nouvelles activités, Cours collectifs de Tir à l'arc, Cours collectifs de Trapèze volant, Spectacles, Courts de tennis en accès libre		Toujours

\*en supplément

## Activités enfants

Âge	Activités incluses	Activités à la demande
2 à 3 ans	Spectacles en famille, Grand Goûter	
4 à 10 ans	Spectacles en famille, Grand Goûter, Tournois et jeux, Courts de tennis en accès libre , Sorties accompagnées en VTT	
11 à 13 ans	Spectacles en famille, Grand Goûter, Tournois et jeux, Nordic walking, Courts de tennis en accès libre , Sorties accompagnées en VTT	
14 à 17 ans	Spectacles en famille, Grand Goûter, Tournois et jeux, Nordic walking, Courts de tennis en accès libre , Sorties accompagnées en VTT	

## Services enfants

Âge	Activités incluses & installations	Activités à la demande & installations
0 à 2 ans	Service d'infirmierie, Surveillant de baignade	
2 à 3 ans	Service d'infirmierie, Surveillant de baignade	Club Pyjamas
4 à 10 ans	Service d'infirmierie, Surveillant de baignade	Club Pyjamas



## Restaurants & Bars



### Bars

#### Unkai

Bar principal

#### The Nest Bar

Bar à vins

## Restaurants



### Itara

Restaurant principal

Ce restaurant vous propose le meilleur de la cuisine japonaise. Selon votre envie, dégustez vos repas dans des ambiances décoratives différentes, ou les différentes saisons sont représentées.

### Haku

Restaurant de spécialités

Ce restaurant de spécialités vous accueille pour vos dîners. Vous pourrez savourer du bœuf yakiniku, grillé à la japonaise et accompagné d'une grande variété de mets délicieux. Veuillez noter que l'option de menu de base est incluse dans notre forfait tout compris. L'option de menu premium fait l'objet d'un coût supplémentaire. La date et l'heure d'ouverture sont sujettes à changement. Veuillez consulter les équipes sur place.





# Informations Pratiques



Front desk Réception	La boutique	Baby corner Biberonnère	Mountain Center Espace Montagne	Circus Cirque	Tennis
Rooms Chambres	Parking	Petit Club Med	Pool Piscine	Archery Tir à l'arc	Table tennis Tennis de table
Restaurant	Meeting Room Salle de réunion	Mini Club Med +	Fitness	Bocceball Pétanque	Cable car Télécabine
Bar	Theatre Théâtre	Teens Club	Cardio Training	Flying Trapeze Trapèze	Ski room

## Adresse

CLUB MED TOMAMU HOKKAIDONAKA-TOMAMU

Hokkaido  
079-2204, JAPON

Pas d'âge minimum

## Santé & Sécurité

Safe Together. Au Club Med, nous mettons en place les mesures de sécurité nécessaires pour vous offrir un séjour inoubliable

## Arrivée simplifiée

Service "Easy Arrival"\* (Faciliter mon arrivée)

Enregistrez et gérez vos détails en ligne, nous préparons tout pour faciliter votre arrivée :  
Easy Check in – check out

Renseignements pour l'encadrement enfant

Compte Club Med en ligne

Disponible sur votre Espace Membre

\*Sélection des services en fonction des Resorts

## Check-in/Check-out

Horaires d'arrivée et de départ

Pour les arrivées de GM avec forfait séjour / forfait séjour transfert inclus uniquement (vol non réservé avec Club Med) :

Arrivée entre 15h et 20h. En cas d'arrivée anticipée, le déjeuner pourra vous être proposé (avec supplément) en fonction des disponibilités du Resort.

Disponibilité des chambres : entre 15h et 20h.

Le dernier jour, nous vous demandons de libérer vos chambres à 10h, pour un départ à 15h (petit-déjeuner et déjeuner inclus).

En cas d'horaires différents ceux-ci vous seront communiqués sur votre Rendez-Vous Vacances.

Pour l'arrivée de GM avec des vols réservés avec le Club Med :

- La chambre est attribuée dès que possible en fonction des disponibilités.

- L'accès aux services de restauration est proposé dès l'arrivée jusqu'au départ.

## Point d'arrivée le plus proche

➔ Aéroport d'Obihiro (70 min) ; Aéroport de Chitose (110 min) ; Aéroport de Chitose (120 min) ; Aéroport de Chitose - Transfert privé (60 min)

Gare de Tomamu (5 min)

## Mon Application Club Med

Tout ce dont vous avez besoin est dans l'Application My Club Med – votre compagnon de voyage idéal pour préparer et organiser votre séjour. Découvrez le plan du Resort, les infrastructures et les activités, et bénéficiez de services dédiés pour profiter un maximum de votre séjour.

Téléchargez My Club Med App sur l'App Store ou Google Play