

Turquie

Bodrum Palmiye



Points forts du Resort :

- Une destination idéale pour permettre à vos collaborateurs de se ressourcer au cœur d'une péninsule protégée.
- Grimpez au sommet d'une colline de pins parasols pour contempler une vue à couper le souffle.
- Organisez des teambuilding sur terre et en mer* : Catamaran, funboard, planche à voile...
- Savourez des spécialités Turques lors d'une soirée événementielle organisée sûr-mesure*.



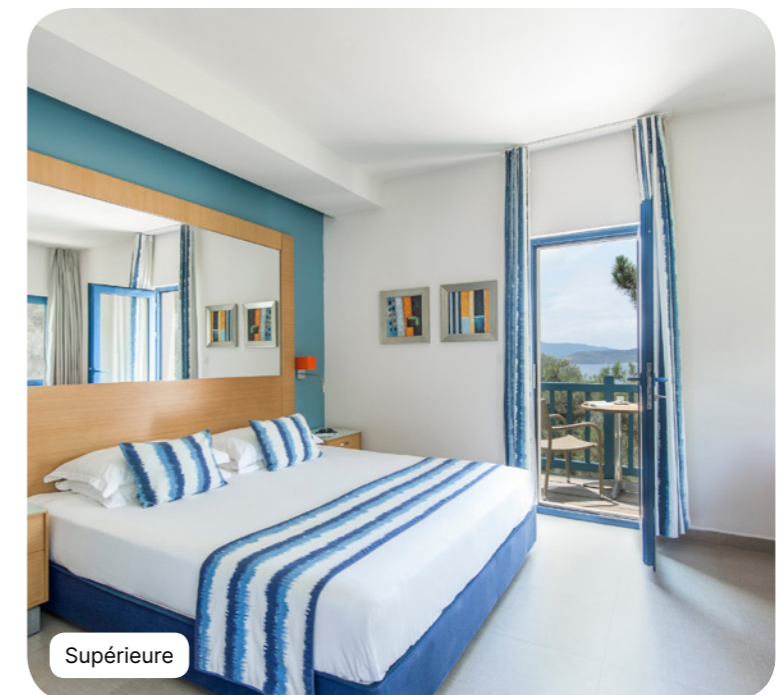
Sommaire

Hébergement	4
Évènements d'entreprise	12
Sports & Activités**	18
Piscines	22
Espace Bien-Être*	24
Excursions*	25
Restaurants & Bars	26
Informations Pratiques	28



Hébergement

224 chambres



Supérieure



Nom	Superficie min (m ²)	Points forts	Capacité
Chambre Supérieure - Côté Mer	25	Côté Mer, Balcon aménagé	1 - 3
Chambre Supérieure	25	Balcon aménagé	1 - 3

Equipements

- Climatisation
- Lit bébé (dès la réservation)
- Club Med Baby Welcome
- Téléphone
- Télévision
- Accès Wi-Fi
- Bouilloire - Nécessaire à café et à thé
- Mini réfrigérateur à disposition
- Coffre-fort
- Electricité: 220-240 V

Salle de bains

- Douche
- Sèche-cheveux
- Miroir de beauté
- Produits d'accueil : shampoing, gel douche, crème

Services

- Service de blanchisserie (à la carte)
- Serviette de plage
- Prise en charge des bagages

Deluxe



Nom	Superficie min (m ²)	Points forts	Capacité
Chambre Deluxe Famille	55	Chambre famille en duplex, Coin Salon, Balcon aménagé	1 - 4

Equipements

- Climatisation
- Bain de soleil
- Lit bébé (dès la réservation)
- Club Med Baby Welcome
- Téléphone
- Banquette
- Télévision
- Accès Wi-Fi
- Bouilloire - Nécessaire à café et à thé
- Fer et planche à repasser dans la chambre
- Coffre-fort
- Electricité: 220-240 V

Salle de bains

- Sèche-cheveux
- Douche
- Peignoir
- Chaussons
- Miroir de beauté
- Produits d'accueil : shampoing, gel douche, crème
- Accessoires : nécessaire de beauté, kit manucure, etc.

Services

- Service de blanchisserie (à la carte)
- Serviette de plage
- Prise en charge des bagages
- Minibar (boissons non-alcoolisées) - approvisionné sur demande

Suite



Nom	Superficie min (m ²)	Points forts	Capacité
Suite - Côté Mer	55	Salon Séparé, Côté Mer, Terrasse aménagée	1 - 2

Equipements

- Climatisation
- Lit bébé (dès la réservation)
- Club Med Baby Welcome
- Téléphone
- Télévision
- Machine expresso
- Bouilloire - Nécessaire à café et à thé
- Fer et planche à repasser dans la chambre
- Coffre-fort
- Sofa
- Electricité: 220-240 V

Salle de bains

- Baignoire
- Douche
- Peignoir
- Chaussons
- Sèche-cheveux
- Miroir de beauté
- Produits d'accueil : shampoing, gel douche, crème
- Accessoires : nécessaire de beauté, kit manucure, etc.
- Toilettes séparées

Services

- Déjeuner offert en cas d'arrivée avant 15h
- Prise en charge des bagages en chambre
- Room service du petit déjeuner continental inclus
- Préparation de la chambre pour la nuit
- Service de blanchisserie (à la carte)
- Serviette de plage
- Wi-Fi premium
- Transfert privilégié pour les G.M® avec le Forfait séjour et transport
- Minibar (boissons non-alcoolisées) - approvisionné quotidiennement

Évènements d'entreprise

Convention, séminaire, privatisation, incentive, team building...
Quel que soit votre besoin, nos experts vous accompagne de A à Z pour concevoir dans la conception de votre évènement



Salles de réunion



Nom de la salle / Capacité	En U	En Conférence	En Classe	En Théâtre
Théâtre - Espace Ouvert	-	-	-	288

Équipement inclus

- Vidéoprojecteur & écran de projection
- Wifi
- Paperboard
- Bloc papier et crayon
- Eau minérale

Ce resort ne dispose pas de salle de réunion. Certains espaces peuvent être privatisables sous certaines conditions et selon disponibilité. Nous consulter.

Avec Supplément

Nos offres à la carte

Du Cocktail privatif au team building en passant par la pause café... Créer un évènement à votre image !



Team Buildings & Événements*

Pour fédérer vos équipes et leur faire passer des moments inoubliables, nous vous proposons des concepts très diversifiés, des soirées sur-mesure et des animations originales pour répondre à vos objectifs.

Cocktails et Pauses café

Parce que la réussite de vos évènements passe aussi par des moments privés et conviviaux, nous vous proposons différentes prestations de cocktails et pauses café exclusivement pour vous. Sur demande, nous consulter.



Sports & Activités**



Sports Nautiques

	Cours collectifs	Accès libre	Cours à la carte	Age Min. (années)
Plongée bouteille*		✓	✓	10 ans
Planche à voile	Tous niveaux / Initiation / Confirmé			8 ans
Wingfoil	Confirmé / Tous niveaux			16 ans
Voile	Tous niveaux			8 ans
Wingsurf	Initiation			8 ans

*en supplément
**sous réserve des conditions climatiques



Sports Terrestres & Loisirs & Détente

	Cours collectifs	Accès libre	Cours à la carte	Age Min. (années)
Yoga by Heberson	Tous niveaux			16 ans
Fitness	Tous niveaux			16 ans
Padel	Initiation			6 ans
Tennis	Initiation / Tous niveaux			4 ans
Tir à l'Arc	Initiation			11 ans
Sports collectifs	Accès libre			11 ans
Ambiance		✓		
Piscines	Tous niveaux			16 ans
Pétanque	Accès libre			
Balade en mer				
Tennis de table	Accès libre			
Cardio-Training	Accès libre			18 ans
Excursion*		✓	✓	

*en supplément
 **sous réserve des conditions climatiques
 *** Pack green fees pré-réservables en supplément

Piscines



Piscine principale

Piscine extérieure



Cette piscine lagunaire d'eau douce est située à côté du bar principal et à proximité du théâtre.

Une pataugeoire fera le bonheur des plus petits.

Les enfants sont sous la surveillance de leurs parents ou accompagnants.

Profondeur (min/max) : 1.4m / 1.4m

Chauffée – Selon les conditions climatiques.

Espace Bien-Être*

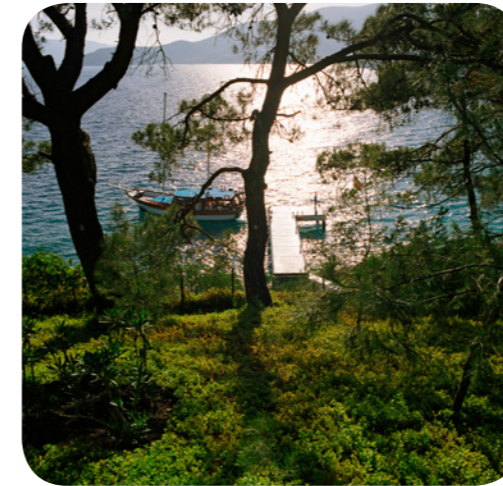
Réservez-vous un moment de détente et de bien-être grâce à l'expertise et à la bienveillance de nos G.O®.

Sous une palapa ou dans un cocon de douceur, vous profitez d'une atmosphère chaleureuse et de produits aux délicieux parfums.



*en supplément

Excursions*



Grandeur nature :

Croisière bleue en caïque traditionnel / Safari 4x4

Bain de culture :

Merveilles d'Ephèse / D'Halicarnasse à la péninsule de Bodrum / Stratonicée de Carie: un défilé des civilisations

Sur-mesure :

Fabuleuse Istanbul / Château de coton de Pamukkale / Yacht privé

*en supplément

Restaurants & Bars



Bars

L'Ephèse

Bar principal

280 sièges à l'extérieur

Le bar de la plage

Bar de la plage

40 sièges à l'extérieur

Le Sunset

Bar de la plage

Bar Artemis

Bar de nuit

Restaurants



La Terrasse

Restaurant principal

300 sièges à l'intérieur / 200 sièges à l'extérieur

Au centre du Resort, à côté de la piscine et avec vue mer depuis les terrasses, ce restaurant saura combler les appétits des plus féroces et des fins gourmets. Ses terrasses vous permettront, en journée, de profiter de la douceur du climat et en soirée, de dîner sous un ciel étoilé. Ce restaurant comprend également des salles à l'intérieur.

Le Halikarnas

Restaurant de spécialités

130 sièges à l'extérieur

Ce restaurant de spécialités, grâce à sa terrasse ouverte sur la mer, jouit d'un panorama exceptionnel sur la mer Egée. Ouvert le midi ainsi que quelques soirées, Le Halikarnas vous offre la possibilité de déjeuner à l'ombre des pins parasols et de dîner dans une ambiance intime grâce à ses lumières tamisées. Dîner, sur réservation uniquement. Service à table.



Informations Pratiques



Réception Front desk	Parking	Baignade Swimming area	Fitness	Espace nautique Nautical center	Beach Volleyball
Restaurant	Infirmerie Nursery	Piscine Pool	Cardio Training	Snorkeling	
Bar	Night bar	Wellness area	Spinning Fitness academy	Tennis	
La boutique	Espace Découverte Discovery Center	Hammam Steam bath	Pétanque Bocceball	Tennis de table Table tennis	
Salle de réunion Meeting Room	Théâtre Theatre	Sauna	Tir à l'arc Archery	Multisports	

Adresse

CLUB MED BODRUM PALMIYE
YALI MAH. YALIDAG CAD. No. 34/1, BODRUM, MUĞLA
48401, TURQUIE

Pas d'âge minimum

Santé & Sécurité

Ensemble en Sécurité. Au Club Med, nous mettons en place les mesures de sécurité nécessaires pour vous offrir un séjour inoubliable

Check-in/Check-out

Les horaires d'arrivée et de départ :

Pour tous les séjours, arrivée entre 16h et 20h. En cas d'arrivée anticipée, le déjeuner pourra vous être proposé (avec supplément) en fonction des disponibilités du Resort. Les chambres seront à votre disposition dans l'après-midi.

Le dernier jour, nous vous demandons de libérer vos chambres à 10h, pour un départ à 15h (petit-déjeuner et déjeuner inclus).

En cas d'horaires différents ceux-ci vous seront communiqués sur votre Rendez-Vous Vacances.

Point d'arrivée le plus proche

➔ Aéroport de Bodrum (60 min)