

Guadeloupe - Antilles Françaises

# La Caravelle



## Points forts du Resort :

- Un cadre privilégié le long de l'une des plus belles plages de Guadeloupe.
- Des salles de réunion\* pour accueillir vos séminaires (jusqu'à 100 pers.).
- Nombreuses activités\* pour fédérer vos équipes: Canyoning, randonnée en scooter des mers, pêche au gros...
- Possibilité d'organiser des soirées événementielles sur-mesure\*.



# Sommaire

<b>Hébergement</b>	<b>4</b>
<b>Évènements d'entreprise</b>	<b>14</b>
<b>Oasis Zen - Espace calme (18+)</b>	<b>20</b>
<b>Sports &amp; Activités**</b>	<b>22</b>
<b>Piscines</b>	<b>26</b>
<b>Club Med Spa by Sothys*</b>	<b>28</b>
<b>Excursions*</b>	<b>29</b>
<b>Restaurants &amp; Bars</b>	<b>30</b>
<b>Informations Pratiques</b>	<b>32</b>

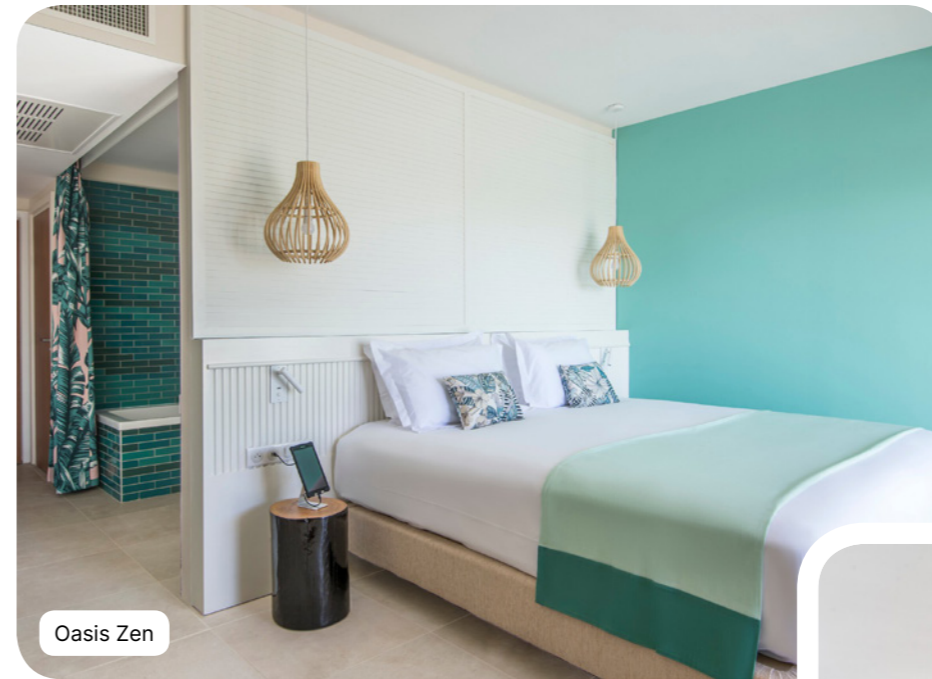


# Hébergement

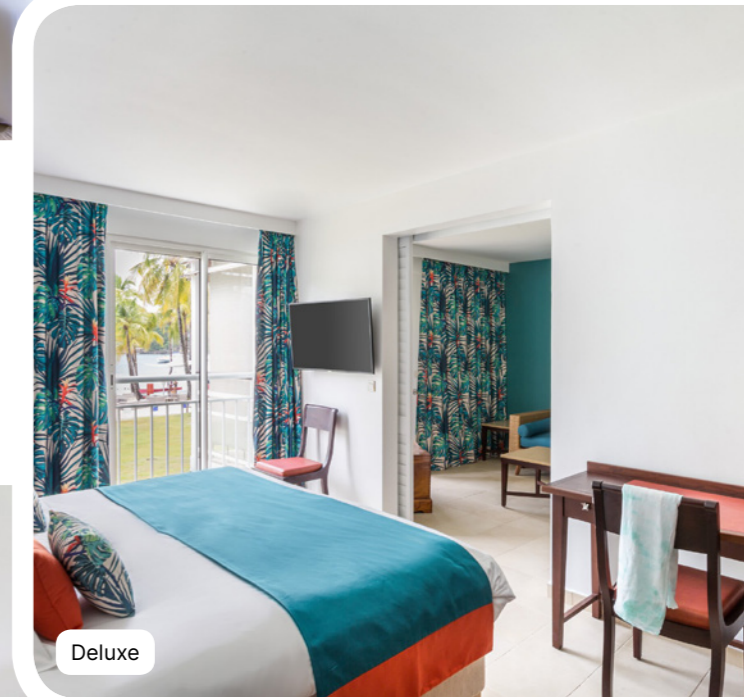
349 chambres



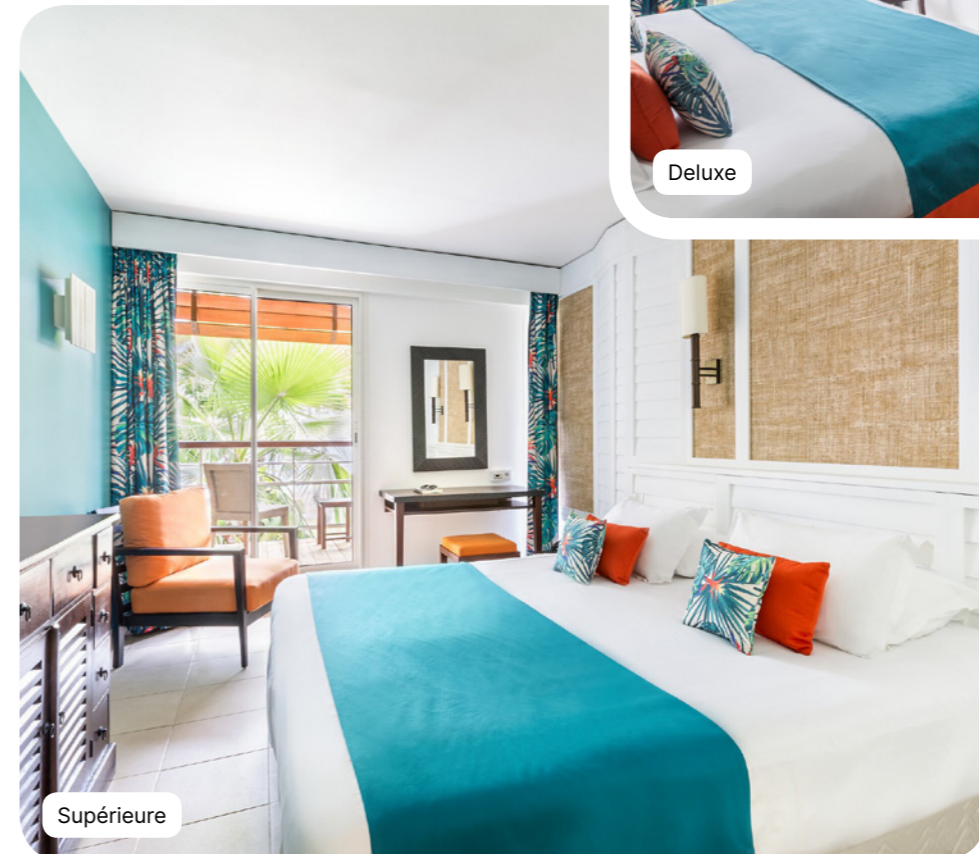
Suite



Oasis Zen



Deluxe



Supérieure

## Supérieure



Nom	Superficie min (m <sup>2</sup> )	Points forts	Capacité
Chambre Supérieure - Balcon, Grande Terre	21	Balcon	1 - 2
Chambre Supérieure - Vue Mer, Marie Galante	30	Vue Mer, Balcon aménagé	1 - 2
Chambres Supérieure communicantes - Vue Mer, Marie Galante	60	Vue Mer, Balcon	2 - 4
Chambres Supérieure communicantes - Grande Terre	44	Balcon	2 - 4
Chambre Supérieure - Grande Terre	21		1 - 2
Chambre Supérieure - Balcon, Vue Mer, Grande Terre	21	Vue Mer, Balcon	1 - 2
Chambre Supérieure Famille - Vue Mer, Sainte Anne	30	Vue Mer, Balcon aménagé	1 - 3
Chambres Supérieure Famille communicantes - Vue Mer, Sainte Anne	60	Vue Mer, Balcon aménagé	2 - 6
Chambre Supérieure Famille - Balcon, Basse Terre	44	Chambres séparées, Balcon aménagé	1 - 5
Chambre Supérieure adaptée aux personnes à mobilité réduite	30		1 - 2

### Equipements

- Climatisation
- Téléphone
- Télévision
- Accès Wi-Fi
- Bouilloire - Nécessaire à café et à thé
- Coffre-fort
- Electricité: 220-240 V

### Salle de bains

- Douche
- Miroir de beauté
- Produits d'accueil : shampoing, gel douche, crème
- Sèche-cheveux

### Services

- Service de blanchisserie (à la carte)
- Serviette de plage
- Prise en charge des bagages

## Deluxe



Nom	Superficie min (m <sup>2</sup> )	Points forts	Capacité
Chambre Deluxe - Vue Mer, Grande Terre	46	Vue Mer, Salon Séparé, Balcon aménagé	1 - 3
Chambre Deluxe adaptée aux personnes à mobilité réduite - Vue Mer, Marie Galante	51	Vue Mer, Salon Séparé, Balcon aménagé	1 - 3

### Equipements

- Climatisation
- Lit bébé (dès la réservation)
- Club Med Baby Welcome
- Téléphone
- Banquette
- Télévision
- Accès Wi-Fi
- Bouilloire - Nécessaire à café et à thé
- Fer et planche à repasser dans la chambre
- Coffre-fort
- Electricité: 220-240 V

### Salle de bains

- Sèche-cheveux
- Produits d'accueil : shampoing, gel douche, crème
- Double vasque
- Douche
- Miroir de beauté

### Services

- Service de blanchisserie (à la carte)
- Serviette de plage
- Prise en charge des bagages
- Service de ménage à l'heure de votre convenance
- Minibar (boissons non-alcoolisées) - approvisionné sur demande

## Oasis Zen



Nom	Superficie min (m <sup>2</sup> )	Points forts	Capacité
Oasis Zen, Chambre Deluxe	36	Salon, Balcon aménagé	1 - 2
Oasis Zen, Chambre Deluxe - Vue Mer	36	Vue Mer, Salon, Balcon aménagé	1 - 2
Oasis Zen, Suite - Vue Mer	50	Vue Mer, Salon, Terrasse aménagée	1 - 2
Oasis Zen, Suite adaptée aux personnes à mobilité réduite - Vue Mer	50	Vue Mer, Salon, Terrasse aménagée	1 - 2

### Equipements

- Climatisation
- Téléphone
- Télévision
- Bouilloire - Nécessaire à café et à thé
- Fer et planche à repasser dans la chambre
- Coffre-fort
- Prise USB
- Electricité: 220-240 V

### Salle de bains

- Douche
- Double vasque
- Toilettes séparées
- Sèche-cheveux
- Miroir de beauté
- Produits d'accueil : shampoing, gel douche, crème
- Baignoire
- Accessoires : nécessaire de beauté, kit manucure, etc.

### Services

- Service de blanchisserie (à la carte)
- Serviette de plage
- Prise en charge des bagages
- Service de ménage à l'heure de votre convenance

## Suite



Nom	Surperficie min (m <sup>2</sup> )	Points forts	Capacité
Suite Famille - Vue Mer, Sainte Anne	70	Vue Mer, Salon Séparé, Pièce séparée pour les enfants, Terrasse aménagée	1 - 4
Suite Famille adaptée aux personnes à mobilité réduite - Vue Mer, Sainte Anne	70	Vue Mer, Pièce séparée pour les enfants, Salon, Terrasse aménagée	1 - 4

### Equipements

- Climatisation
- Bain de soleil
- Lit bébé (dès la réservation)
- Club Med Baby Welcome
- Enceintes Bluetooth
- Téléphone
- Banquette
- Télévision
- Machine expresso
- Bouilloire - Nécessaire à café et à thé
- Fer et planche à repasser dans la chambre
- Coffre-fort
- Prise USB
- Electricité: 220-240 V

### Salle de bains

- Douche
- Double vasque
- Toilettes séparées
- Peignoir
- Chaussons
- Sèche-cheveux
- Miroir de beauté
- Produits d'accueil : shampoing, gel douche, crème
- Accessoires : nécessaire de beauté, kit manucure, etc.

### Services

- Prise en charge des bagages en chambre
- Room service du petit déjeuner continental inclus
- Préparation de la chambre pour la nuit
- Service de blanchisserie (à la carte)
- Serviette de plage
- Service de ménage à l'heure de votre convenance
- Wi-Fi premium
- Réservation prioritaire au Restaurant de Spécialités
- Transfert privilégié pour les G.M® avec le Forfait séjour et transport
- Minibar (boissons non-alcoolisées) - approvisionné quotidiennement

# Évènements d'entreprise

Convention, séminaire, privatisation, incentive, team building...  
Quel que soit votre besoin, nos experts vous accompagne de A à Z pour concevoir dans la conception de votre évènement





## Salles de réunion



Nom de la salle / Capacité	En U	En Conférence	En Classe	En Théâtre
Fan Zone 14.2 × 16.4m / 232 m <sup>2</sup>	30	30	-	100
Salle M&E 6.3 × 12.55m / 90 m <sup>2</sup>	30	30	-	70
Théâtre - Espace Ouvert	-	-	-	350

### Équipement inclus

- Vidéoprojecteur & écran de projection
- Wifi
- Paperboard
- Bloc papier et crayon
- Eau minérale

## Nos offres à la carte

Du Cocktail privatif au team building en passant par la pause café... Créer un évènement à votre image !



## Team Buildings & Événements\*

Pour fédérer vos équipes et leur faire passer des moments inoubliables, nous vous proposons des concepts très diversifiés, des soirées sur-mesure et des animations originales pour répondre à vos objectifs.

## Cocktails et Pauses café

Parce que la réussite de vos évènements passe aussi par des moments privés et conviviaux, nous vous proposons différentes prestations de cocktails et pauses café exclusivement pour vous. Sur demande, nous consulter.



## Oasis Zen - Espace calme (18+)

Entouré de cocotiers bercés par le vent, ce havre de paix tropical doté d'une piscine est un lieu propice à savourer pleinement l'art de vivre créole.



### Nos services spéciaux

Profitez de la piscine zen dont l'accès est réservé aux adultes. Côté hébergement, chambre Deluxe ou Suite vue mer font la part belle aux imprimés jungle, au rotin et au design contemporain. En contre bas, la splendide plage de la Caravelle vous attend avec son Spa et l'Allamanda Beach Lounge à proximité.

### Piscine Zen



Profitez de cette piscine à débordement exclusivement réservée aux adultes à partir de 18 ans. Les plus sportifs peuvent emprunter un couloir de nage pour y enchaîner les longueurs et finir la séance dans un bain à remous pour se détendre.

Une succession de terrasses borde la piscine et vous offre une vue imprenable sur l'océan. Laissez-vous bercer par le clapotis de l'eau.

# Sports & Activités\*\*



## Sports Nautiques

	Cours collectifs	Accès libre	Cours à la carte	Age Min. (années)
Kitesurf*	Initiation / Confirmé / Tous niveaux		✓	11 ans
Plongée bouteille*	Initiation		✓	11 ans
Wingfoil*	Tous niveaux		✓	11 ans
Voile	Initiation			6 ans
Surf*	Tous niveaux		✓	
Planche à voile*	Tous niveaux		✓	
Kayak	Accès libre			14 ans
Stand Up Paddle	Accès libre			14 ans

\*en supplément  
\*\*sous réserve des conditions climatiques



## Sports Terrestres & Loisirs & Détente

	Cours collectifs	Accès libre	Cours à la carte	Age Min. (années)
Trapèze volant & arts du cirque	Tous niveaux			4 ans
Yoga	Tous niveaux			16 ans
Cardio-Training	Accès libre			18 ans
Fitness	Tous niveaux			16 ans
Pickleball		✓		4 ans
Tennis	Tous niveaux			4 ans
Tir à l'Arc	Initiation			6 ans
Sports collectifs	Accès libre			6 ans
Ambiance		✓		
Piscines	Tous niveaux / Accès libre			5 ans
Pétanque	Accès libre			
Tennis de table	Accès libre			
Excursion*		✓	✓	

\*en supplément  
 \*\*sous réserve des conditions climatiques  
 \*\*\* Pack green fees pré-réservables en supplément

# Piscines



## Mini Splash

### Piscine extérieure

Vos enfants, inscrits au Petit Club Med®, à partir de 2 ans, s'amuse dans l'eau. Terrain de jeux, de sport ou de détente, cet espace aquatique convivial rafraîchit et ravit les jeunes GM®.

## Piscine principale

### Piscine extérieure

Cette piscine d'eau douce est idéalement située face à la mer.

Les enfants sont sous la surveillance de leurs parents ou accompagnants.

**Profondeur (min/max) : 1.2m / 1.6m**



## Club Med Spa by Sothys\*

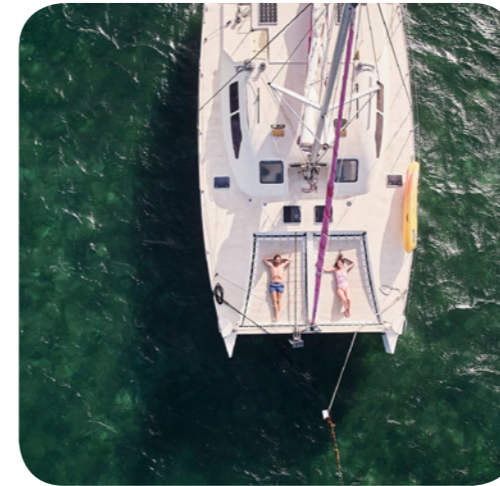


Déesse de la beauté, Sothys confie son secret aux femmes et aux hommes. Au coeur de la Corrèze, dans son jardin botanique, une esthétique d'avant-garde se renouvelle sans cesse. Découvrez la digi-esthétique®, une méthode de modelage exclusive qui invite à une parenthèse enchantée. Emotions et raffinement sont au rendez-vous.



\*en supplément

## Excursions\*



### Grandeur nature :

3 visages de Basse-Terre / Cascades & Jardin tropical / Lagon bleu en catamaran à moteur / Îles de Petite-Terre / Lagon bleu en catamaran à la voile / Cascade, plage & plantation en 4x4

### Bain de culture :

Les Saintes : patrimoine et tradition / Marie-Galante en catamaran à moteur / Saveurs locales & Panorama / Pointe-à-Pitre insolite / Rhum, forêt et plantation en 4x4

### Soif de sensations :

Canyoning rappels en rivière / Ascension Volcan de la Soufrière / Kayak dans la Mangrove / Randonnée en milieu tropical

### Sur-mesure :

Randonnée palmée / Mangrove Insolite / Plongée sous-marine

\*en supplément

## Restaurants & Bars



### Bars

#### **Le Colibri**

Bar principal  
156 sièges à l'intérieur /

#### **Allamanda Bar**

Bar lounge gourmet

#### **Le Mango Bar**

Bar de la plage  
45 sièges à l'extérieur

#### **La Distillerie**

Bar de la plage

#### **La Cave**

## Restaurants



### **L'Hibiscus**

Restaurant principal

600 sièges à l'intérieur / 488 sièges à l'extérieur

A l'Hibiscus, découvrez les plats internationaux et locaux de notre buffet signature face à la mer. Réveillez vos papilles avec des saveurs créoles comme le colombo de poulet et la note sucrée du sorbet à la noix de coco. Arrosez le tout d'un verre de vin sur la terrasse de style caribéen.

### **Allamanda Beach Lounge**

Restaurant de plage

Découvrez le charme de la cuisine française avec une touche créole et vue sur la mer. Sur la terrasse ombragée d'une maison créole, laissez-vous tenter par un déjeuner tardif composé de grillades et de salades ou profitez d'un dîner intime et sophistiqué.





# Informations Pratiques



Réception Front desk	Cave à vins Wine cellar	Baby Club Med	Théâtre Theatre	Cardio Training	Trapèze Trapeze	Snorkeling
Chambres Rooms	Infirmierie Nursery	Petit Club Med	Piscine Pool	Pickleball	Voile Sailing	Kitesurf
Oasis Zen Zen Oasis	La boutique	Mini Club Med +	Piscine Zen Zen pool	Tennis	Kayak	Planche à voile Windsurfing
Restaurant	Meetings and events by Club Med	Mini Splash	Club Med Spa	Football Soccer	Paddle	Pétanque Bocceball
Bar	Parking	Espace Découverte Discovery Center	Fitness	Tir à l'arc Archery	Plongée Bouteille Scuba diving	

## Adresse

**CLUB MED LA CARAVELLE**  
STE ANNE, Grande Terre  
97180, Guadeloupe

Pas d'âge minimum

## Santé & Sécurité

Ensemble en Sécurité. Au Club Med, nous mettons en place les mesures de sécurité nécessaires pour vous offrir un séjour inoubliable

## Check-in/Check-out

Pour tous les séjours, arrivée entre 15h et 20h. En cas d'arrivée anticipée, le déjeuner pourra vous être proposé (avec supplément) en fonction des disponibilités du Resort. Les chambres seront à votre disposition dans l'après-midi. Le dernier jour, nous vous demandons de libérer vos chambres à 10h, pour un départ à 15h (petit-déjeuner et déjeuner inclus). En cas d'horaires différents ceux-ci vous seront communiqués sur votre Rendez-Vous Vacances.

## Point d'arrivée le plus proche

➔ Aéroport de Pointe à Pitre (40 min)