

Grèce

Gregolimano



Points forts du Resort :

- Au nord-ouest de l'île d'Eubée, rassemblez vos équipes sur une plage de sable blanc.
- Une destination balnéaire dépaysante pour un séjour stimulant entre détente et découverte.

- Nombreuses activités teambuilding et incentive: Ski nautique, wakeboard...*
- Célébrez vos succès au cœur d'un vignoble ou sur la plage lors d'une soirée événementielle organisée sûr-mesure*.

- A la carte* : transferts, excursions

*Avec supplément



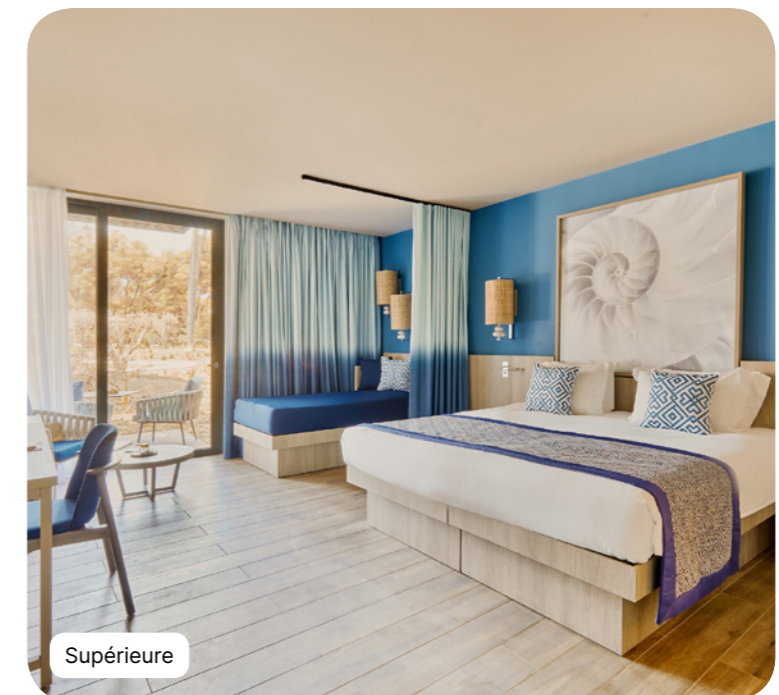
Sommaire

| | |
|------------------------------------|-----------|
| Hébergement | 4 |
| Évènements d'entreprise | 12 |
| Sports & Activités** | 18 |
| Piscines | 22 |
| Espace Bien-Être by Sothys* | 24 |
| Excursions* | 25 |
| Restaurants & Bars | 26 |
| Informations Pratiques | 28 |



Hébergement

497 chambres



Supérieure



| Nom | Superficie min (m ²) | Points forts | Capacité |
|---|----------------------------------|---|----------|
| Chambre Supérieure - Pinède, Nouveauté | 36 | Côté Jardin, Terrasse aménagée | 1 - 3 |
| Chambres Supérieure communicantes - Pinède, Nouveauté | 72 | Côté Piscine, Terrasse aménagée | 4 - 6 |
| Chambres Supérieure communicantes - Vue Mer, Hôtel | 34 | Vue Mer, Balcon aménagé | 3 - 4 |
| Chambre Supérieure - Vue Mer, Hôtel | 18 | Vue Mer, Balcon aménagé | 1 - 2 |
| Chambre Supérieure Famille - Vue Mer, Hôtel | 46 | Vue Mer, Pièce séparée pour les enfants, Balcon aménagé | 1 - 4 |
| Chambres Supérieure communicantes - Olympe | 40 | Balcon aménagé | 3 - 4 |
| Chambres Supérieure communicantes - Hôtel | 34 | Balcon aménagé | 3 - 4 |
| Chambre Supérieure - Olympe | 21 | Balcon aménagé | 1 - 2 |
| Chambre Supérieure - Côté Mer, Olympe | 20 | Balcon ou terrasse aménagés | 1 - 2 |
| Chambre Supérieure - Pinède | 26 | Balcon aménagé | 1 - 3 |
| Chambre Supérieure - Hôtel | 16 | Balcon aménagé | 1 - 2 |
| Chambre Supérieure - Vue Mer, Rez de Jardin, Hôtel | 18 | Vue Mer, Terrasse | 1 - 2 |
| Chambre Supérieure adaptée aux personnes à mobilité réduite - Hôtel | 40 | | 1 - 2 |

Equipements

- Climatisation
- Téléphone
- Télévision
- Accès Wi-Fi
- Bouilloire - Nécessaire à café et à thé
- Mini réfrigérateur à disposition
- Coffre-fort
- Electricité: 220-240 V

Salle de bains

- Douche
- Sèche-cheveux
- Miroir de beauté
- Produits d'accueil : shampoing, gel douche, crème

Services

- Service de blanchisserie (à la carte)
- Prise en charge des bagages

Deluxe



| Nom | Superficie min (m ²) | Points forts | Capacité |
|---|----------------------------------|---|----------|
| Chambre Deluxe - Pinède, Nouveauté | 36 | Coin Salon, Terrasse aménagée | 1 - 2 |
| Chambre Deluxe communiquant avec Chambre Supérieure - Pinède, Nouveauté | 72 | Coin Salon, Côté Piscine, Terrasse aménagée | 4 - 5 |
| Chambre Deluxe - Plage, Pinède | 28 | Coin Salon, Terrasse aménagée | 1 - 2 |
| Chambre Deluxe - Vue Mer, Pinède | 40 | Vue Mer, Coin Salon, Terrasse | 1 - 3 |
| Chambre Deluxe - Vue Mer, Hôtel | 33 | Vue Mer, Coin Salon, Balcon aménagé | 1 - 3 |
| Chambres Deluxe communicantes - Vue Mer, Hôtel | 66 | Vue Mer, Coin Salon, Terrasse | 4 - 5 |

Equipements

- Climatisation
- Téléphone
- Télévision
- Accès Wi-Fi
- Bouilloire - Nécessaire à café et à thé
- Fer et planche à repasser dans la chambre
- Coffre-fort
- Electricité: 220-240 V

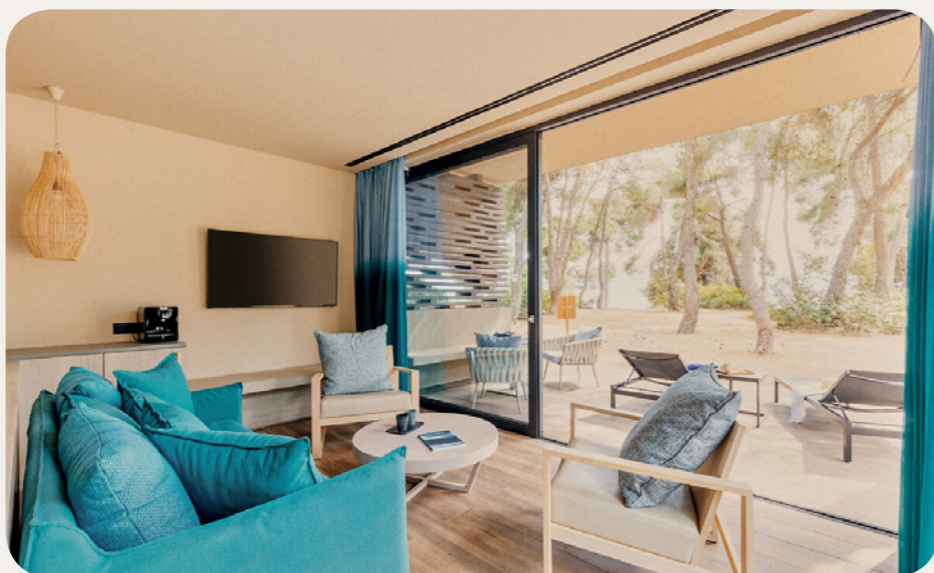
Salle de bains

- Peignoir
- Miroir de beauté
- Produits d'accueil : shampoing, gel douche, crème
- Sèche-cheveux
- Chaussons
- Accessoires : nécessaire de beauté, kit manucure, etc.

Services

- Service de blanchisserie (à la carte)
- Serviette de plage
- Prise en charge des bagages
- Minibar (boissons non-alcoolisées) - approvisionné sur demande

Suite



| Nom | Superficie min (m ²) | Points forts | Capacité |
|--|----------------------------------|---|----------|
| Suite - Pinède, Nouveauté | 50 | Salon Séparé, Terrasse aménagée | 1 - 2 |
| Suite communiquant avec Chambre Supérieure - Pinède, Nouveauté | 86 | Salon Séparé, Terrasse aménagée | 4 - 5 |
| Suite Famille - Pinède, Nouveauté | 70 | Pièce séparée pour les enfants, Salon Séparé, Terrasse aménagée | 1 - 4 |
| Suite - Vue Mer, Hôtel | 37 | Vue Mer, Salon Séparé, Balcon aménagé | 1 - 2 |
| Suite Famille - Duplex, Pinède | 59 | Salon Séparé, Pièce séparée pour les enfants, Chambre famille en duplex, Balcon aménagé | 1 - 4 |

Equipements

- Climatisation
- Lit bébé (dès la réservation)
- Téléphone
- Banquette
- Télévision
- Machine expresso
- Bouilloire - Nécessaire à café et à thé
- Fer et planche à repasser dans la chambre
- Coffre-fort
- Electricité: 220-240 V

Salle de bains

- Baignoire
- Douche
- Double vasque
- Toilettes séparées
- Peignoir
- Sèche-cheveux
- Miroir de beauté
- Accessoires : nécessaire de beauté, kit manucure, etc.
- Chaussons

Services

- Déjeuner offert en cas d'arrivée avant 15h
- Room service du petit déjeuner continental inclus
- Préparation de la chambre pour la nuit
- Service de blanchisserie (à la carte)
- Serviette de plage
- Prise en charge des bagages
- Service de ménage à l'heure de votre convenance
- Wi-Fi premium
- Minibar (boissons non-alcoolisées) - approvisionné quotidiennement

Évènements d'entreprise

Convention, séminaire, privatisation, incentive, team building...
Quel que soit votre besoin, nos experts vous accompagne de A à Z pour concevoir dans la conception de votre évènement



Salles de réunion



| Nom de la salle / Capacité | En U | En Conférence | En Classe | En Théâtre |
|----------------------------|------|---------------|-----------|------------|
| Theater | - | - | - | 500 |

Équipement inclus

- Vidéoprojecteur & écran de projection
- Wifi
- Paperboard
- Bloc papier et crayon
- Eau minérale

Ce resort ne dispose pas de salle de réunion. Certains espaces peuvent être privatisables sous certaines conditions et selon disponibilité. Nous consulter.

Avec Supplément

Nos offres à la carte

Du Cocktail privatif au team building en passant par la pause café... Créer un évènement à votre image !



Team Buildings & Événements*

Pour fédérer vos équipes et leur faire passer des moments inoubliables, nous vous proposons des concepts très diversifiés, des soirées sur-mesure et des animations originales pour répondre à vos objectifs.

Cocktails et Pauses café

Parce que la réussite de vos évènements passe aussi par des moments privés et conviviaux, nous vous proposons différentes prestations de cocktails et pauses café exclusivement pour vous. Sur demande, nous consulter.



Sports & Activités**



Sports Nautiques

| | Cours collectifs | Accès libre | Cours à la carte | Age Min. (années) |
|--------------------------|--------------------------|-------------|------------------|-------------------|
| Ski nautique & Wakeboard | Tous niveaux | | | 8 ans |
| Voile | Initiation | | | 6 ans |
| Stand up Paddle | Initiation / Accès libre | | | 14 ans |

*en supplément
**sous réserve des conditions climatiques



Sports Terrestres & Loisirs & Détente

| | Cours collectifs | Accès libre | Cours à la carte | Age Min. (années) |
|-------------------|---------------------------|-------------|------------------|-------------------|
| Padel | Initiation / Tous niveaux | | | 6 ans |
| Tennis | Tous niveaux | | | 4 ans |
| Yoga by Heberon | Tous niveaux | | | 4 ans |
| Fitness | Tous niveaux | | | 16 ans |
| Sports collectifs | Accès libre | | | 8 ans |
| Ambiance | | ✓ | | |
| Piscines | Tous niveaux | | | 16 ans |
| Pétanque | Accès libre | | | |
| Tennis de table | Accès libre | | | |
| Tir à l'Arc | Initiation | | | 6 ans |
| Cardio-Training | Accès libre | | | 18 ans |
| Excursion* | | ✓ | ✓ | |

*en supplément
 **sous réserve des conditions climatiques
 *** Pack green fees pré-réservables en supplément

Piscines



Piscine principale Piscine extérieure

Idéalement située au cœur du Resort, cette piscine de 400 m² fait face à la mer.

Les enfants sont sous la surveillance de leurs parents ou accompagnants.

Profondeur (min/max) : 0.9m / 1.8m
Chauffée – En début et fin de saison.

Piscine Zen Piscine extérieure

Au cœur de la pinède, repos et sérénité sont les maîtres mots pour cette piscine d'eau douce réservée aux adultes à partir de 18 ans.



Espace Bien-Être by Sothys*

Déesse de la beauté, Sothys confie son secret aux femmes et aux hommes. Au coeur de la Corrèze, dans son jardin botanique, une esthétique d'avant-garde se renouvelle sans cesse. Découvrez la digi-esthétique®, une méthode de modelage exclusive qui invite à une parenthèse enchantée. Emotions et raffinement sont au rendez-vous.



*en supplément

Excursions*



Grandeur nature :

Lichadonisia / Eubée inconnue

Bain de culture :

Athènes / Les Météores / Delphes

Soif de sensations :

Edipsos en bateau / Escapade Marines / Evasion en Jeep d'époque

Sur-mesure :

Bateau et Yachting / Dîner Grec / Athenorama

*en supplément

Restaurants & Bars



Bars

Le bar Aphrodite

Bar principal

L'Olea bar

Bar lounge gourmet

Bar de la plage

Bar de la plage

Restaurants



Les Pleiades

Restaurant principal

750 sièges à l'intérieur /

Ce restaurant vous accueille pour tous vos repas, en terrasse, à l'ombre d'une pergola ou dans un intérieur raffiné. Une cuisine internationale et locale vous est proposée du petit-déjeuner au dîner.

L'Olea

Gourmet Lounge

100 sièges à l'intérieur / 130 sièges à l'extérieur

Ce nouveau restaurant, avec son bar lounge et sa cave à vins, a toujours de nouvelles surprises en réserve pour vous. A tous les moments de la journée, des délices gourmets vous attendent : un petit-déjeuner tardif, un déjeuner qui se prolonge avec en toile de fond les eaux cristallines de la Méditerranée, et des snacks sucrés et salés si vous avez un petit creux dans l'après-midi. Le soir, sur réservation, nous vous proposons un dîner avec service à table. Laissez-nous vous faire découvrir la gastronomie locale, riche et variée.



Informations Pratiques



| | | | | | |
|-------------------------|---------------------------------------|------------------------------------|-----------------------------|------------------|---------------------------------|
| Réception Front desk | La boutique | Mini Club Med + | Fitness | Voile Sailing | Tennis de table Table tennis |
| Chambres Rooms | Parking | Teens Club | Cardio Training | Wakeboard | Tir à l'arc Archery |
| Restaurant | Espace Découverte Discovery Center | Piscine Pool | Yoga | Badminton | Pétanque Bocceball |
| Bar | Théâtre Theatre | Piscine Zen Zen pool | Paddle | Padel | Beach Volley |
| Infirmier Nursery | Baignade Swimming area | Espace Bien-Être Wellness Space | Ski nautique Waterskiing | Tennis | Football Soccer |

Adresse

CLUB MED GREGOLIMANO
AGIOS GEORGIOS LICHADA, ILE D'EUBEE
34300, Grèce

Age Min. (années) 2

Santé & Sécurité

Ensemble en Sécurité. Au Club Med, nous mettons en place les mesures de sécurité nécessaires pour vous offrir un séjour inoubliable

Check-in/Check-out

Les horaires d'arrivée et de départ :

Pour tous les séjours, arrivée entre 16h et 20h. En cas d'arrivée anticipée, le déjeuner pourra vous être proposé (avec supplément) en fonction des disponibilités du Resort. Les chambres seront à votre disposition dans l'après-midi.

Le dernier jour, nous vous demandons de libérer vos chambres à 10h, pour un départ à 15h (petit-déjeuner et déjeuner inclus).

En cas d'horaires différents ceux-ci vous seront communiqués sur votre Rendez-Vous Vacances.

Point d'arrivée le plus proche

➔ Aéroport d'Athènes-Elefthérios Venizélos (180 min) ; Aéroport de Volos-Néa Anchíalos (105 min)