

Japon

# Kabira Ishigaki



## Points forts du Resort :

- Un site unique au cœur d'un parc marin national protégé.
- Des salles de réunion modulables au sein du Resort pour accueillir vos séminaires (jusqu'à 100 personnes)\*.
- Boostez la créativité de vos collaborateurs lors de nombreuses activités teambuilding proposées: Ateliers de création de céramiques, cours de cuisine ...\*
- Déguster sushis, sashimis et autres spécialités japonaises lors d'une soirée événementielle organisée sûr-mesure\*.



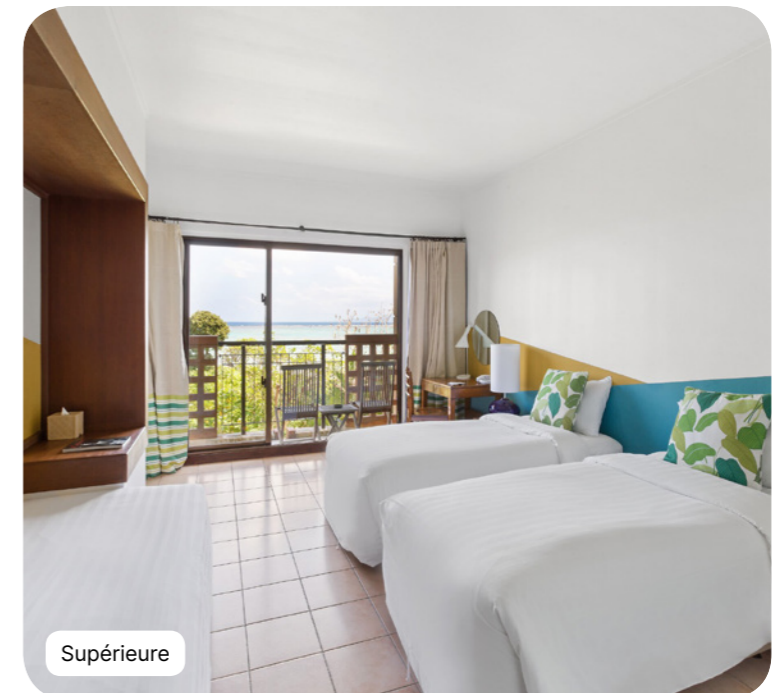
# Sommaire

<b>Hébergement</b>	<b>4</b>
<b>Évènements d'entreprise</b>	<b>12</b>
<b>Sports &amp; Activités**</b>	<b>18</b>
<b>Piscines</b>	<b>22</b>
<b>Club Med Spa by Mandara*</b>	<b>24</b>
<b>Excursions*</b>	<b>25</b>
<b>Restaurants &amp; Bars</b>	<b>26</b>
<b>Informations Pratiques</b>	<b>28</b>



# Hébergement

181 chambres



## Supérieure



Nom	Superficie min (m <sup>2</sup> )	Points forts	Capacité
Chambre Supérieure Junior Famille	31	Balcon aménagé	1 - 3
Chambre Supérieure Famille	31	Balcon aménagé	1 - 4
Chambres Supérieure Junior Famille communicantes	62	Balcon	4 - 6

### Equipements

- Climatisation
- Lit bébé (dès la réservation)
- Club Med Baby Welcome
- Téléphone
- Télévision
- Accès Wi-Fi
- Bouilloire - Nécessaire à café et à thé
- Mini réfrigérateur à disposition
- Coffre-fort
- Chauffage
- Electricité: 100-127 V

### Salle de bains

- Baignoire
- Toilettes séparées
- Chaussons
- Sèche-cheveux
- Miroir de beauté

### Services

- Service de blanchisserie (à la carte)
- Prise en charge des bagages

## Deluxe



Nom	Surperficie min (m <sup>2</sup> )	Points forts	Capacité
Chambre Deluxe Junior Famille - Vue Mer	31	Vue Mer, Balcon aménagé	1 - 3
Chambres Deluxe Junior Famille communicantes - Vue Mer	62	Vue Mer, Balcon aménagé	4 - 6
Chambre Deluxe Junior Famille - Terrasse, Jardin	31	Côté Jardin, Terrasse aménagée	1 - 3
Chambre Deluxe Famille - Terrasse, Jardin	31	Côté Jardin, Terrasse aménagée	1 - 4
Chambres Deluxe Junior Famille communicantes - Terrasses, Jardins	62	Côté Jardin, Balcon aménagé	4 - 6

### Equipements

- Climatisation
- Lit bébé (dès la réservation)
- Club Med Baby Welcome
- Téléphone
- Télévision
- Accès Wi-Fi
- Bouilloire - Nécessaire à café et à thé
- Fer et planche à repasser dans la chambre
- Parapluie
- Coffre-fort
- Chauffage
- Electricité: 100-127 V

### Salle de bains

- Baignoire
- Toilettes séparées
- Chaussons
- Sèche-cheveux
- Miroir de beauté
- Produits d'accueil de la marque Spa : shampooing, gel douche, crème

### Services

- Service de blanchisserie (à la carte)
- Serviette de plage
- Prise en charge des bagages
- Service de ménage à l'heure de votre convenance
- Minibar (boissons non alcoolisées) - approvisionné une fois par semaine

## Suite



Nom	Superficie min (m <sup>2</sup> )	Points forts	Capacité
Suite	62	Salon Séparé, Balcon aménagé	1 - 4

### Equipements

- Climatisation
- Lit bébé (dès la réservation)
- Club Med Baby Welcome
- Téléphone
- Banquette
- Télévision
- Accès Wi-Fi
- Machine expresso
- Bouilloire - Nécessaire à café et à thé
- Fer et planche à repasser dans la chambre
- Parapluie
- Coffre-fort
- Chauffage
- Electricité: 100-127 V

### Salle de bains

- Baignoire
- Douche
- Toilettes séparées
- Peignoir
- Chaussons
- Sèche-cheveux
- Miroir de beauté
- Produits d'accueil de la marque Spa : shampooing, gel douche, crème

### Services

- Déjeuner offert en cas d'arrivée avant 15h
- Prise en charge des bagages en chambre
- Room service du petit déjeuner continental inclus
- Préparation de la chambre pour la nuit
- Service de blanchisserie (à la carte)
- Serviette de plage
- Service de ménage à l'heure de votre convenance
- Transfert privilégié pour les G.M® avec le Forfait séjour et transport
- Minibar (boissons non-alcoolisées) - approvisionné quotidiennement

# Évènements d'entreprise

Convention, séminaire, privatisation, incentive, team building...  
Quel que soit votre besoin, nos experts vous accompagne de A à Z pour concevoir dans la conception de votre évènement



## Salles de réunion



Nom de la salle / Capacité	En U	En Conférence	En Classe	En Théâtre
Fushi 5.83 × 7.85m / 140 m <sup>2</sup>	18	24	30	56
Teda 5.88 × 7.85m / 140 m <sup>2</sup>	18	24	30	56
Teda+Fushi 11.71 × 7.85m / 280 m <sup>2</sup>	27	36	70	100
Théâtre - Espace Ouvert	-	-	-	350

### Équipement inclus

- Vidéoprojecteur & écran de projection
- Wifi
- Paperboard
- Bloc papier et crayon
- Eau minérale



## Nos offres à la carte

Du Cocktail privatif au team building en passant par la pause café... Créer un évènement à votre image !



### Team Buildings & Événements\*

Pour fédérer vos équipes et leur faire passer des moments inoubliables, nous vous proposons des concepts très diversifiés, des soirées sur-mesure et des animations originales pour répondre à vos objectifs.

### Cocktails et Pauses café

Parce que la réussite de vos évènements passe aussi par des moments privés et conviviaux, nous vous proposons différentes prestations de cocktails et pauses café exclusivement pour vous. Sur demande, nous consulter.



# Sports & Activités\*\*



## Sports Nautiques

	Cours collectifs	Accès libre	Cours à la carte	Age Min. (années)
Plongée bouteille*		✓	✓	10 ans
Planche à voile	Tous niveaux			8 ans
Kayak	Accès libre			14 ans
Plongée libre	Initiation			8 ans
Stand up Paddle	Accès libre			8 ans

\*en supplément  
 \*\*sous réserve des condition climatiques et des marées



## Sports Terrestres & Loisirs & Détente

	Cours collectifs	Accès libre	Cours à la carte	Age Min. (années)
Tir à l'Arc		✓		
Biking	Tous niveaux			11 ans
Fitness	Tous niveaux			16 ans
Tennis	Tous niveaux			4 ans
Trapèze volant & arts du cirque		✓		4 ans
Yoga	Initiation			11 ans
Sports collectifs	Accès libre			8 ans
Ambiance		✓		
Badminton	Accès libre			
Pétanque	Accès libre			
Promenades accompagnées	Tous niveaux			
Squash	Accès libre			
Tennis de table	Accès libre			
Cardio-Training	Accès libre			18 ans
Cours de Sanshin				
Excursion*		✓	✓	
Piscines	Tous niveaux			16 ans

\*en supplément  
 \*\*sous réserve des condition climatiques et des marées  
 \*\*\* Pack green fees pré-réservables en supplément

# Piscines



## **Piscine principale**

### Piscine extérieure

Cette piscine extérieure d'eau douce à débordement composée de deux bassins dont un pour les enfants, est située au cœur du Resort. Pour les enfants, la piscine dispose d'une zone peu profonde et d'une pataugeoire séparée. Baignade surveillée. Jeux aquatiques organisés.

Les enfants sont sous la surveillance de leurs parents ou accompagnants.

## **Piscine enfants**

### Piscine extérieure

Pataugeoire séparée et protégée du soleil. Bassin : vos enfants, inscrits au Petit Club Med® et au Mini Club Med®, s'amuse dans l'eau sous la surveillance d'un maître-nageur. Terrain de jeux, de sport ou de détente, cet espace aquatique convivial rafraîchit et ravit les jeunes G.M®.



## Club Med Spa by Mandara\*



Découvrez l'un des plus anciens rituels asiatiques, entre beauté et luxe exotique. Alliant traditions balinaises et techniques européennes, Mandara place l'art du soin sous le signe de la générosité. Depuis la nuit des temps, cette passion de l'équilibre et de l'instant de grâce touche au coeur de l'âme.



\*en supplément

## Excursions\*



### Grandeur nature :

Snorkeling dans la grotte bleue / Bateau à fond de verre / Escapade d'île en île / Balade à Kabira / Snorkeling Manta / Découverte de l'île de Kohama

### Bain de culture :

Peinture de Shisa

\*en supplément

## Restaurants & Bars



### Bars

#### **Tingara**

Bar principal

56 sièges à l'intérieur / 44 sièges à l'extérieur

#### **White pearl**

Bar de la plage

## Restaurants

### **Le restaurant principal**

Restaurant principal

585 sièges à l'intérieur /



Ce restaurant avec ses 3 salles thématiques, inspirées des couleurs du sable, de l'herbe et de l'océan, révèle un panorama à 180 degrés sur la mer. Profitez d'un large choix de plats locaux et internationaux, appréciez la cuisine okinawanaise, japonaise, coréenne, chinoise, française et italienne... Laissez-vous emporter par votre curiosité en goûtant aux recettes saines concoctées par la chef Samantha Gowling.

# Informations Pratiques



Front desk Réception	Discovery Center Espace Découverte	Pool Piscine	Flying Trapeze Trapèze	Paddle	Table tennis Tennis de table
Rooms Chambres	La boutique	Club Med Spa	Archery Tir à l'arc	Scuba diving Plongée Bouteille	Soccer Football
Restaurant	Petit Club Med	Yoga	Bocceball Pétanque	Snorkeling	Biking Vélo
Bar	Mini Club Med +	Fitness	Kayak	Squash	Basketball
Meeting Room Salle de réunion	Theatre Théâtre	Cardio Training	Windsurfing Planche à voile	Tennis	Beach volley

## Adresse

CLUB MED KABIRA ISHIGAKI  
ISHIGAKI 1

BANCHI, KABIRA-ISHIGAKI CITY, OKINAWA, Okinawa  
907-0453, JAPON

Pas d'âge minimum

## Santé & Sécurité

Ensemble en Sécurité. Au Club Med, nous mettons en place les mesures de sécurité nécessaires pour vous offrir un séjour inoubliable

## Check-in/Check-out

Horaires d'arrivée et de départ

Pour les arrivées de GM avec forfait séjour / forfait séjour transfert inclus uniquement (vol non réservé avec Club Med) :

Arrivée entre 15h et 20h. En cas d'arrivée anticipée, le déjeuner pourra vous être proposé (avec supplément) en fonction des disponibilités du Resort.

Disponibilité des chambres : entre 15h et 20h.

Le dernier jour, nous vous demandons de libérer vos chambres à 10h, pour un départ à 18h (petit-déjeuner et déjeuner inclus).

En cas d'horaires différents ceux-ci vous seront communiqués sur votre Rendez-Vous Vacances.

Pour l'arrivée de GM avec des vols réservés avec le Club Med :

- La chambre est attribuée dès que possible en fonction des disponibilités.
- L'accès aux services de restauration est proposé dès l'arrivée jusqu'au départ.

## Point d'arrivée le plus proche

➔ Aéroport de Ishigaki (30 min)