

France

# La Palmyre Atlantique



## Points forts du Resort :

- Organisez un séminaire vivifiant sur la côte Atlantique, entre terre et mer
- Réunissez vos collaborateurs pour travailler sur vos futurs projets dans un centre de convention au cœur de la pinède
- Fédérez vos équipes autour d'activités insolites dans cette région au patrimoine culturel et naturel riche
- Vivez des moments authentiques et conviviaux entre collègues lors de soirées sur-mesure inoubliables.



# Sommaire

<b>Hébergement</b>	<b>4</b>
<b>Évènements d'entreprise</b>	<b>12</b>
<b>Sports &amp; Activités**</b>	<b>18</b>
<b>Piscines</b>	<b>22</b>
<b>Club Med Spa by Payot*</b>	<b>24</b>
<b>Excursions*</b>	<b>25</b>
<b>Restaurants &amp; Bars</b>	<b>26</b>
<b>Informations Pratiques</b>	<b>28</b>



# Hébergement

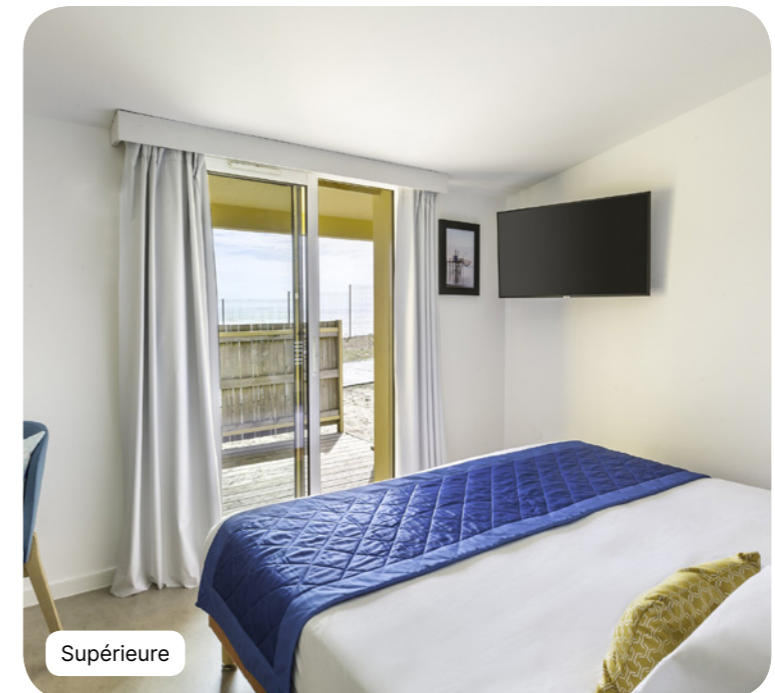
422 chambres



Suite



Deluxe



Supérieure

## Supérieure



Nom	Superficie min (m <sup>2</sup> )	Points forts	Capacité
Chambre Supérieure - Individuelle - Vue Mer, Marina	15	Vue Mer, Terrasse aménagée	1
Chambre Supérieure - Vue Mer, Marina	22	Vue Mer, Pièce séparée pour les enfants, Terrasse aménagée	1 - 2
Chambre Supérieure - Marina	32	Terrasse aménagée	1 - 3
Chambre Supérieure Famille - Vue Mer, Marina	28	Vue Mer, Pièce séparée pour les enfants, Terrasse aménagée	1 - 4
Chambre Supérieure - Individuelle, Marina	13	Terrasse aménagée	1
Chambre Supérieure - Dunes	30	Balcon ou terrasse aménagés	1 - 2
Chambre Supérieure Famille	26	Pièce séparée pour les enfants, Balcon ou terrasse aménagés	1 - 4
Chambre Supérieure adaptée aux personnes à mobilité réduite	30	Terrasse aménagée	1 - 3
Chambres Supérieure Famille communicantes	52	Pièce séparée pour les enfants, Balcon aménagé	4 - 8
Chambre Supérieure Famille +	26	Pièce séparée pour les enfants, Balcon aménagé	1 - 2
Chambre Supérieure adaptée aux personnes à mobilité réduite - Dunes	30	Terrasse aménagée	1 - 2
Chambre Deluxe adaptée aux personnes à mobilité réduite - Dunes	36	Coin Salon, Terrasse aménagée	1 - 2

## Equipements

- Climatisation
- Téléphone
- Télévision
- Accès Wi-Fi
- Bouilloire - Nécessaire à café et à thé
- Coffre-fort
- Prise USB
- Chauffage
- Electricité: 220-240 V

## Salle de bains

- Douche
- Sèche-cheveux
- Produits d'accueil : shampoing, gel douche, crème
- Miroir de beauté

## Services

- Service de blanchisserie (à la carte)
- Prise en charge des bagages

## Deluxe



Nom	Surperficie min (m <sup>2</sup> )	Points forts	Capacité
Chambre Deluxe Famille - Golf Lodges	90	Chambre famille en duplex, Salon Séparé, Chambres séparées, Terrasse aménagée	3 - 6
Chambre Deluxe adaptée aux personnes à mobilité réduite - Dunes	36	Coin Salon, Terrasse aménagée	1 - 2
Chambre Deluxe - Dunes	36	Coin Salon, Balcon ou terrasse aménagés	1 - 2
Chambre Deluxe communiquant avec Chambre Supérieure - Dunes	69	Coin Salon, Balcon ou terrasse aménagés	2 - 4

### Equipements

- Lit bébé (dès la réservation)
- Club Med Baby Welcome
- Téléphone
- Banquette
- Télévision
- Accès Wi-Fi
- Bouilloire - Nécessaire à café et à thé
- Fer et planche à repasser dans la chambre
- Coffre-fort
- Chauffage
- Electricité: 220-240 V

### Salle de bains

- Douche
- Peignoir
- Chaussons
- Sèche-cheveux
- Miroir de beauté
- Produits d'accueil : shampoing, gel douche, crème

### Services

- Service de blanchisserie (à la carte)
- Serviette de plage
- Prise en charge des bagages
- Minibar (boissons non-alcoolisées) - approvisionné sur demande

## Suite



Nom	Superficie min (m <sup>2</sup> )	Points forts	Capacité
Suite adaptée aux personnes à mobilité réduite - Dunes	50	Côté Jardin, Salon Séparé, Terrasse aménagée	1 - 2
Suite - Dunes	50	Salon Séparé, Balcon aménagé	1 - 2

## Equipements

- Climatisation
- Bain de soleil
- Lit bébé (dès la réservation)
- Club Med Baby Welcome
- Téléphone
- Banquette
- Télévision
- Machine expresso
- Bouilloire - Nécessaire à café et à thé
- Fer et planche à repasser dans la chambre
- Coffre-fort
- Prise USB
- Chauffage
- Electricité: 220-240 V

## Salle de bains

- Douche
- Peignoir
- Chaussons
- Sèche-cheveux
- Miroir de beauté
- Double vasque
- Toilettes séparées
- Sèche-serviettes
- Produits d'accueil : shampoing, gel douche, crème
- Accessoires : nécessaire de beauté, kit manucure, etc.
- Baignoire

## Services

- Prise en charge des bagages en chambre
- Room service du petit déjeuner continental inclus
- Réservation prioritaire au Club Med Spa
- Préparation de la chambre pour la nuit
- Service de blanchisserie (à la carte)
- Serviette de plage
- Service de ménage à l'heure de votre convenance
- Wi-Fi premium
- Réservation prioritaire au Gourmet Lounge
- Transfert privilégié pour les G.M® avec le Forfait séjour et transport
- Minibar (boissons non-alcoolisées) - approvisionné quotidiennement

# Évènements d'entreprise

Convention, séminaire, privatisation, incentive, team building...  
Quel que soit votre besoin, nos experts vous accompagne de A à Z pour concevoir dans la conception de votre évènement



## Salles de réunion



Nom de la salle / Capacité	En U	En Conférence	En Classe	En Théâtre
Charentes (1+2+3) 10 × 27m / 270 m <sup>2</sup>	-	-	121	257
Charentes 1 10 × 9m / 90 m <sup>2</sup>	26	32	40	60
Charentes 2 10 × 9m / 90 m <sup>2</sup>	26	32	40	60
Charentes 3 10 × 9m / 90 m <sup>2</sup>	26	32	40	60
Bordeaux (1+2) 7 × 10m / 70 m <sup>2</sup>	22	28	40	57
Bordeaux 1 7 × 5m / 35 m <sup>2</sup>	14	16	16	24
Bordeaux 2 7 × 5m / 35 m <sup>2</sup>	14	16	16	24
Cognac (1+2) 7 × 10m / 70 m <sup>2</sup>	22	28	40	57
Cognac 1 7 × 5m / 35 m <sup>2</sup>	14	16	16	24
Cognac 2 7 × 5m / 35 m <sup>2</sup>	14	16	16	24
Saint Emilion (1+2) 7 × 10m / 70 m <sup>2</sup>	22	28	40	57
Saint Emilion 1 7 × 5m / 35 m <sup>2</sup>	14	16	16	24
Saint Emilion 2 7 × 5m / 35 m <sup>2</sup>	14	16	16	24
Théâtre	-	-	-	370

### Équipement inclus

- Vidéoprojecteur & écran de projection
- Wifi
- Paperboard
- Bloc papier et crayon
- Eau minérale



## Nos offres à la carte

Du Cocktail privatif au team building en passant par la pause café... Créer un évènement à votre image !



### Team Buildings & Événements\*

Pour fédérer vos équipes et leur faire passer des moments inoubliables, nous vous proposons des concepts très diversifiés, des soirées sur-mesure et des animations originales pour répondre à vos objectifs.

### Cocktails et Pauses café

Parce que la réussite de vos évènements passe aussi par des moments privés et conviviaux, nous vous proposons différentes prestations de cocktails et pauses café exclusivement pour vous. Sur demande, nous consulter.



# Sports & Activités\*\*



## Sports Nautiques

	Cours collectifs	Accès libre	Cours à la carte	Age Min. (années)
Voile	Initiation / Confirmé			6 ans
Kitesurf*	Initiation / Confirmé		✓	11 ans
Wingsurf	Initiation			8 ans
Planche à voile		✓		8 ans

\*en supplément

\*\*sous réserve des conditions climatiques



## Sports Terrestres & Loisirs & Détente

	Cours collectifs	Accès libre	Cours à la carte	Age Min. (années)
Golf*	Initiation / Confirmé		✓	8 ans
Equitation*	Tous niveaux		✓	4 ans
Tennis	Tous niveaux			4 ans
Biking	Tous niveaux			11 ans
Cardio-Training	Accès libre			18 ans
Fitness	Tous niveaux			16 ans
Piscines	Tous niveaux			5 ans
Tir à l'Arc	Initiation			6 ans
Sports collectifs	Accès libre			8 ans
Ambiance		✓		
Pétanque	Accès libre			
Tennis de table	Accès libre			
Excursion*		✓	✓	

\*en supplément  
 \*\*sous réserve des conditions climatiques  
 \*\*\* Pack green fees pré-réservables en supplément

# Piscines



## **Piscine principale**

Piscine extérieure

Cette piscine d'eau douce à débordement est idéalement située au cœur du Resort.

Les enfants sont sous la surveillance de leurs parents ou accompagnants.

**Profondeur (min/max) : 0.5m / 1.8m**  
Chauffée

## **Piscine Zen**

Piscine extérieure



Envie de prendre le soleil tranquillement au bord d'une piscine ? Située dans la zone « Dunes », la piscine calme est l'endroit parfait pour se baigner, se faire bronzer, lire à l'ombre d'un parasol ou faire quelques longueurs. A proximité un bar pour se rafraîchir.

**Profondeur (min/max) : 1.1m / 1.4m**  
Chauffée

## **Piscine enfants**

Piscine extérieure



Pataugeoire, bassin : vos enfants, inscrits au Petit Club Med® et au Mini Club Med®, s'amuse dans l'eau. Terrain de jeux, de sport ou de détente, cet espace aquatique convivial rafraîchit et ravit les jeunes G.M®.

**Profondeur (min/max) : 0.3m / 1.1m**  
Chauffée

## Club Med Spa by Payot\*

**PAYOT**  
PARIS

Incarnation de l'excellence à la française, Payot invite chaque femme à révéler sa beauté depuis près de 100 ans. Nadia Payot, pionnière en matière de gymnastique faciale, invente une méthode composée de 42 mouvements et allie les gestes aux soins. Les formules innovantes et la sensorialité des parfums et des textures font de Payot un acteur majeur de la beauté holistique.



\*en supplément

## Excursions\*



### **Grandeur nature :**

Le train des Mouettes / Fort Boyard / Le phare de Cordouan

### **Bain de culture :**

Saveurs et patrimoine de Marennes-Oléron / Royan Belle Epoque / De l'alambic au chai de Cognac

### **Soif de sensations :**

Balade en scooter des mers / Balade en zodiac sur la côte Royanaise / Accrobranche

### **Sur-mesure :**

Zoo de La Palmyre / Mais aussi ... / Pour que chaque découverte soit la vôtre...

\*en supplément

## Restaurants & Bars



### Bars

#### **Le Phare**

Bar principal

160 sièges à l'intérieur / 320 sièges à l'extérieur

#### **Bar La Belle Epoque**

Bar lounge gourmet

#### **Bar de la Piscine Zen**

Bar de la piscine zen

#### **Cave à vin**

Bar à vins

## Restaurants



### **L'Atlantic**

Restaurant principal

740 sièges à l'intérieur / 320 sièges à l'extérieur

Ici vous avez l'embarras du choix ! Le restaurant principal l'Atlantic se décline en 6 espaces distincts : la terrasse, la vue mer, la dune ... l'atmosphère diffère. A vous de choisir votre univers selon vos envies.

### **La Belle Epoque**

Gourmet Lounge

140 sièges à l'intérieur / 110 sièges à l'extérieur

Inspiré des villas Belle époque de la voisine Royan, ce restaurant offre un bel espace avec vue sur mer. Les éléments décoratifs art déco composent une atmosphère à la fois élégante et contemporaine. La carte fait la part belle aux fruits de mer et aux vins charentais. Pour finir, laissez-vous tenter par un cognac\* !

\* l'abus d'alcool est dangereux pour la santé



# Informations Pratiques



Réception Front desk	La boutique	Baby Club Med	Piscine calme Zen pool	Voile Sailing	Tennis
Chambres Rooms	Meetings and events by Club Med	Espace Découverte Discovery Center	Club Med Spa	Planche à voile Windsurfing	Pétanque Bocceball
Restaurant	Parking	Théâtre Theatre	Cardio Training	Kitesurf	Football Soccer
Bar	Mini Club Med +	Baignade Swimming area	Fitness	Wingsurf	Tir à l'arc Archery
Infirmerie Nursery	Petit Club Med	Piscine Pool	Practice de Golf Golf practice	Tennis de table Table tennis	Location de vélo Bike rentals

## Adresse

**CLUB MED LA PALMYRE ATLANTIQUE**  
ALLEE DU GRAND LARGE, LA PALMYRE, Poitou-Charentes  
17570, France

Pas d'âge minimum

## Santé & Sécurité

Ensemble en Sécurité. Au Club Med, nous mettons en place les mesures de sécurité nécessaires pour vous offrir un séjour inoubliable

## Check-in/Check-out

Pour tous les séjours, arrivée entre 16h et 20h. En cas d'arrivée anticipée, le déjeuner pourra vous être proposé (avec supplément) en fonction des disponibilités du Resort. Les chambres seront à votre disposition dans l'après-midi. Le dernier jour, nous vous demandons de libérer vos chambres à 10h, pour un départ à 15h (petit-déjeuner et déjeuner inclus). En cas d'horaires différents ceux-ci vous seront communiqués sur votre Rendez-Vous Vacances.

## Point d'arrivée le plus proche

➔ Aéroport de La Rochelle-Laleu (75 min) ; Aéroport de Bordeaux-Mérignac (120 min)  
🚆 Gare de Surgères (75 min) ; Gare de La Rochelle (75 min) ; Gare de Royan (30 min)