

Espagne

Magna Marbella



Points forts du Resort :

- Organisez une convention sur-mesure dans un environnement exceptionnel au pied de la Sierra Blanca.
- Travaillez sur vos projets professionnels dans un lieu moderne et équipé avec de nombreuses salles de réunion* modulables
- Fédérez vos équipes, relevez des défis et découvrez les richesses de la Costa del Sol lors d'activités team building*
- Profitez de la chaleur et la douceur de vivre espagnoles pour célébrer vos succès* lors d'une soirée animée et conviviale.



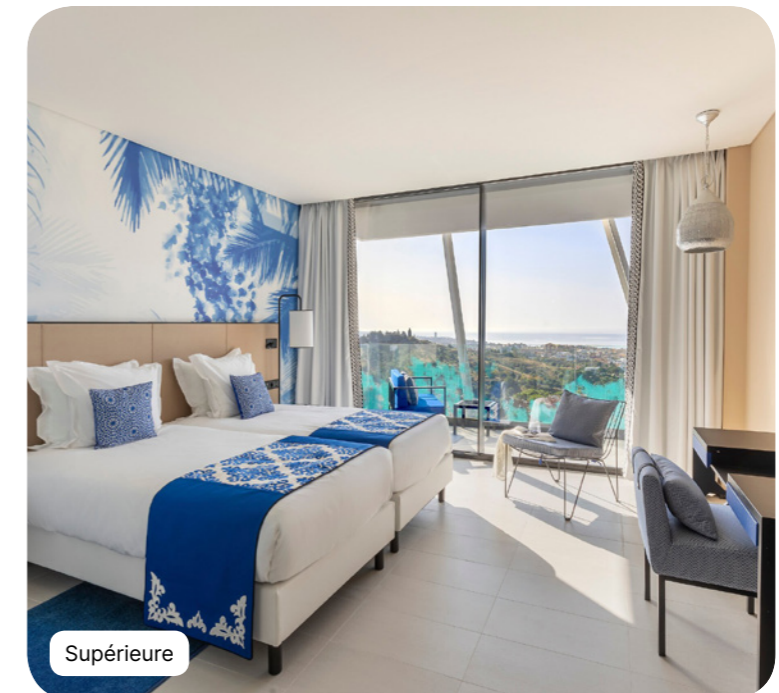
Sommaire

Hébergement	4
Évènements d'entreprise	12
Sports & Activités**	20
Piscines	22
Club Med Spa by Cinq Mondes*	24
Excursions*	25
Restaurants & Bars	26
Informations Pratiques	28



Hébergement

485 chambres



Supérieure



Nom	Superficie min (m ²)	Points forts	Capacité
Chambre Supérieure - Vue Mer	30	Vue Mer, Balcon aménagé	1 - 2
Chambres Supérieure communicantes - Vue Mer	60	Vue Mer, Balcon aménagé	1 - 4
Chambre Supérieure communiquant avec Chambre Supérieure Famille	75	Balcon aménagé	1 - 5
Chambre Supérieure - Vue Mer communiquant avec Chambre Supérieure Famille - Vue Mer	75	Vue Mer, Balcon aménagé	1 - 5
Chambre Supérieure Famille	45	Balcon aménagé	1 - 3
Chambre Supérieure Famille - Vue Mer	45	Vue Mer, Balcon aménagé	1 - 3
Chambre Supérieure	30	Balcon aménagé	1 - 2
Chambre Supérieure communiquant avec Chambre Supérieure Junior	60	Balcon aménagé	3
Chambres Supérieure communicantes	60	Balcon aménagé	1 - 4
Chambre Supérieure communiquant avec Chambre Supérieure adaptée aux personnes à mobilité réduite	60	Balcon aménagé	1 - 4
Chambre Supérieure adaptée aux personnes à mobilité réduite	30	Balcon aménagé	1 - 2

Equipements

- Climatisation
- Lit bébé (dès la réservation)
- Club Med Baby Welcome
- Téléphone
- Télévision
- Accès Wi-Fi
- Bouilloire - Nécessaire à café et à thé
- Mini réfrigérateur à disposition
- Coffre-fort
- Prise USB
- Electricité: 220-240 V

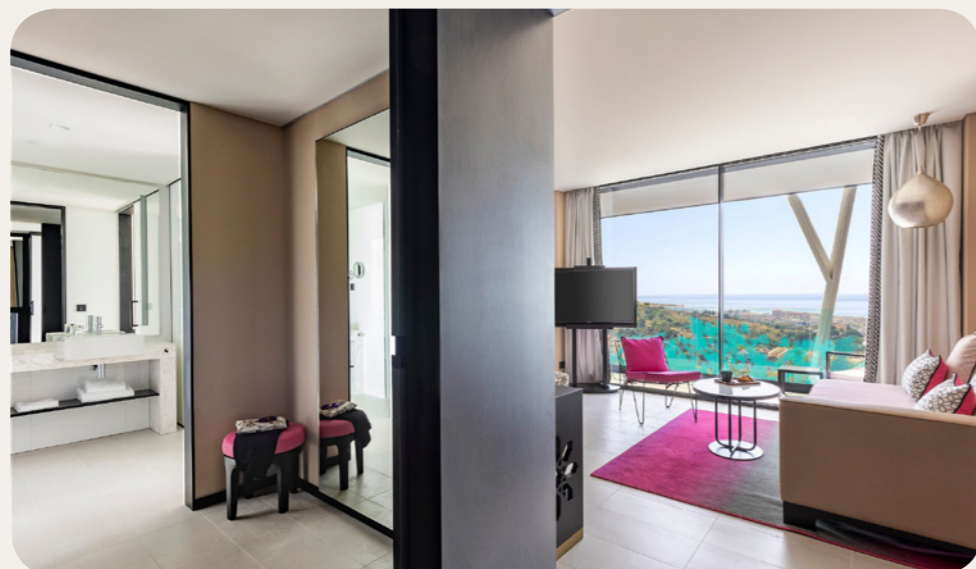
Salle de bains

- Douche
- Double vasque
- Sèche-cheveux
- Miroir de beauté
- Produits d'accueil : shampoing, gel douche, crème

Services

- Service de blanchisserie (à la carte)
- Prise en charge des bagages

Deluxe



Nom	Superficie min (m ²)	Points forts	Capacité
Chambre Deluxe - Vue Mer	45	Vue Mer, Coin Salon, Balcon aménagé	1 - 2
Chambre Deluxe - Vue Mer communiquant avec Chambre Supérieure - Vue Mer	75	Vue Mer, Coin Salon, Balcon aménagé	1 - 4

Equipements

- Climatisation
- Lit bébé (dès la réservation)
- Club Med Baby Welcome
- Téléphone
- Télévision
- Accès Wi-Fi
- Bouilloire - Nécessaire à café et à thé
- Fer et planche à repasser dans la chambre
- Coffre-fort
- Sofa
- Prise USB
- Electricité: 220-240 V

Salle de bains

- Douche
- Double vasque
- Toilettes séparées
- Peignoir
- Chaussons
- Sèche-cheveux
- Miroir de beauté
- Produits d'accueil : shampoing, gel douche, crème
- Accessoires : nécessaire de beauté, kit manucure, etc.

Services

- Service de blanchisserie (à la carte)
- Prise en charge des bagages
- Serviette de piscine
- Minibar (boissons non-alcoolisées) - approvisionné sur demande

Suite



Nom	Superficie min (m ²)	Points forts	Capacité
Suite - Vue Mer	60	Vue Mer, Salon, Balcon aménagé	1 - 2
Suite - Vue Mer, communiquant avec Chambre Supérieure - Vue Mer	90	Vue Mer, Salon, Balcon aménagé	1 - 4

Equipements

- Climatisation
- Lit bébé (dès la réservation)
- Club Med Baby Welcome
- Enceintes Bluetooth
- Téléphone
- Télévision
- Machine expresso
- Bouilloire - Nécessaire à café et à thé
- Fer et planche à repasser dans la chambre
- Parapluie
- Coffre-fort
- Sofa
- Prise USB
- Electricité: 220-240 V

Salle de bains

- Douche
- Baignoire
- Double vasque
- Peignoir
- Chaussons
- Sèche-cheveux
- Miroir de beauté
- Produits d'accueil : shampoing, gel douche, crème
- Accessoires : nécessaire de beauté, kit manucure, etc.

Services

- Déjeuner offert en cas d'arrivée avant 15h
- Prise en charge des bagages en chambre
- Room service du petit déjeuner continental inclus
- Réservation prioritaire au Club Med Spa
- Préparation de la chambre pour la nuit
- Service de blanchisserie (à la carte)
- Service de ménage à l'heure de votre convenance
- Serviette de piscine
- Wi-Fi premium
- Réservation prioritaire au Gourmet Lounge
- Transfert privilégié pour les G.M® avec le Forfait séjour et transport
- Minibar (boissons non-alcoolisées) - approvisionné quotidiennement

Évènements d'entreprise

Convention, séminaire, privatisation, incentive, team building...
Quel que soit votre besoin, nos experts vous accompagne de A à Z pour concevoir dans la conception de votre évènement



Salles de réunion



Nom de la salle / Capacité	En U	En Conférence	En Classe	En Théâtre
Algerciras 8 × 9.1m / 70 m ²	22	24	16	42
Almeria 5.15 × 11.3m / 62 m ²	26	28	20	60
Cadiz 5.5 × 11.3m / 64 m ²	26	28	20	60
Cadiz&Huelva 11 × 11.3m / 125 m ²	36	-	34	106
Cordoba 6.9 × 5.6m / 40 m ²	14	16	10	24
Granada 4.8 × 11.3m / 58 m ²	26	28	20	60
Granada&Sevilla 10.7 × 11.3m / 121 m ²	36	-	34	106
Huelva 5.5 × 11.3m / 64 m ²	26	28	20	60
Jerez 3.75 × 5m / 18 m ²	6	8	6	11
Magna 2 27.4 × 13.2m / 365 m ²	76	88	144	279
Malaga 5.6 × 11.3m / 66 m ²	26	28	20	60
Malaga & Almeria 10.75 × 11.3m / 122 m ²	36	-	34	106
Olvera 4.4 × 7.7m / 33 m ²	14	16	10	29
Sevilla 5.9 × 11.3m / 67 m ²	26	28	20	60
Gibraltar 4 × 7.3m / 29 m ²	12	14	10	25

Équipement inclus

- Vidéoprojecteur & écran de projection
- Wifi
- Paperboard
- Bloc papier et crayon
- Eau minérale

Salles de réunion



Nom de la salle / Capacité	En U	En Conférence	En Classe	En Théâtre
Gibraltar 4 × 7.3m / 29 m ²	12	14	10	25
Jaen 3.4 × 7.3m / 25 m ²	12	14	10	25
Magna 1 21 × 27.4m / 596 m ²	96	112	216	558
Magna 1 & Magna 2 27.4 × 34.2m / 961 m ²	-	-	-	837
Ronda 3.9 × 7.3m / 28 m ²	12	14	10	25
Tarifa 3.9 × 7.3m / 28 m ²	12	14	10	25
Torremolinos 4.4 × 7.7m / 34 m ²	14	16	10	29



Équipement inclus

- Vidéoprojecteur & écran de projection
- Wifi
- Paperboard
- Bloc papier et crayon
- Eau minérale

Nos offres à la carte

Du Cocktail privatif au team building en passant par la pause café... Créer un évènement à votre image !



Team Buildings & Événements*

Pour fédérer vos équipes et leur faire passer des moments inoubliables, nous vous proposons des concepts très diversifiés, des soirées sur-mesure et des animations originales pour répondre à vos objectifs.

Cocktails et Pauses café

Parce que la réussite de vos évènements passe aussi par des moments privés et conviviaux, nous vous proposons différentes prestations de cocktails et pauses café exclusivement pour vous. Sur demande, nous consulter.



Sports & Activités**



Sports Terrestres & Loisirs & Détente

	Cours collectifs	Accès libre	Cours à la carte	Age Min. (années)
Golf	Tous niveaux / Initiation / Confirmé			8 ans
Padel	Initiation			6 ans
Tennis	Tous niveaux			4 ans
Trapèze volant & arts du cirque	Tous niveaux			4 ans
Piscines	Tous niveaux			16 ans
Fitness	Tous niveaux / Initiation			16 ans
Ambiance		✓		
Tir à l'Arc	Initiation			6 ans
Sports collectifs	Accès libre			8 ans
Minigolf	Accès libre			
Pétanque	Accès libre			
Tennis de table	Accès libre			
Cardio-Training	Accès libre			18 ans
Excursion*		✓	✓	

*en supplément
 **sous réserve des conditions climatiques
 *** Pack green fees pré-réservables en supplément

Piscines



Piscine principale

Piscine extérieure

Sublime piscine de près de 900 m², elle est située au coeur du Resort. Cette piscine d'eau douce est équipée de transats, parasols et douches.

Les enfants sont sous la surveillance de leurs parents ou accompagnants.

Piscine intérieure

Piscine intérieure



Cette piscine bien être d'eau douce, intérieure et extérieure, est située à côté du Club Med Spa et propose une terrasse avec des transats. Afin de préserver une certaine quiétude, de mai à novembre elle est réservée aux adultes et enfants à partir de 11 ans, et de novembre à avril elle accueille les enfants de moins de 11 ans uniquement s'ils sont accompagnés d'un adulte.

Les enfants sont sous la surveillance de leurs parents ou accompagnants.

Chauffée

Piscine enfants

Piscine extérieure



Pataugeoire, bassin : vos enfants, inscrits au Baby Club Med®, Petit Club Med® et au Mini Club Med®, s'amuse dans l'eau. Terrain de jeux, de sport ou de détente, cet espace aquatique convivial rafraîchit et ravit les jeunes G.M®.

Ouverte de début avril à début novembre.

Profondeur (min/max) : 0.1m / 0.4m

Piscine Zen

Piscine extérieure



Repos et sérénité sont les maîtres mots pour cette piscine d'eau douce réservée aux adultes ou aux jeunes de plus de 16 ans accompagnés d'un adulte.

Ouverte de début avril à début novembre.

Chauffée

Espace ludique aquatique

Piscine extérieure



Ici les éclats de rires fusent. Rendez-vous incontournable de vos vacances pour partager de joyeux moments ludiques en famille. Vos enfants se lancent dans des glissades et des jeux aquatiques. Deux toboggans, des jets d'eau divers et variés, des systèmes de vaporisateur... c'est le bonheur des petits et de grands.

Les jets d'eau et vaporisateurs sont activés de début avril à début octobre.

Les enfants sont sous la surveillance de leurs parents ou accompagnants.

Club Med Spa by Cinq Mondes*

CINQ M̄NDES
PARIS

Inspiré de savoir-faire ancestraux, des secrets de beauté du monde entier et des médecines traditionnelles, Cinq Mondes propose un voyage sensoriel. Mêlant actifs naturels et biotechnologie, les rituels Cinq Mondes allient textures uniques et résultats. Un retour aux sources dont les effets sont prouvés.



*en supplément

Excursions*



Grandeur nature :

Echappée en terre Andalouse / Catamaran sur la Costa del Sol

Bain de culture :

Ronda / Gibraltar, Rock Tour / Alhambra, le joyau de Grenade / Malaga, capitale culturelle / Mijas

Soif de sensations :

Sensationnel Caminito del Rey / Guadalmina, randonnée aquatique

Sur-mesure :

Marbella Explorer

*en supplément

Restaurants & Bars



Bars

Rouge Bar

Bar principal

306 sièges à l'intérieur / 330 sièges à l'extérieur

Bar Tierra

Bar lounge gourmet

101 sièges à l'intérieur / 80 sièges à l'extérieur

Bar Sierra Blanca

Bar de la piscine zen

La Cave à vin

Bar à vins

Restaurants



Sueños

Restaurant principal

691 sièges à l'intérieur / 296 sièges à l'extérieur

Vue mer en terrasse ou salles climatisées en intérieur, offre de cuisine internationale et de spécialités locales avec les assiettes gourmandes préparées sous vos yeux.

Tierra

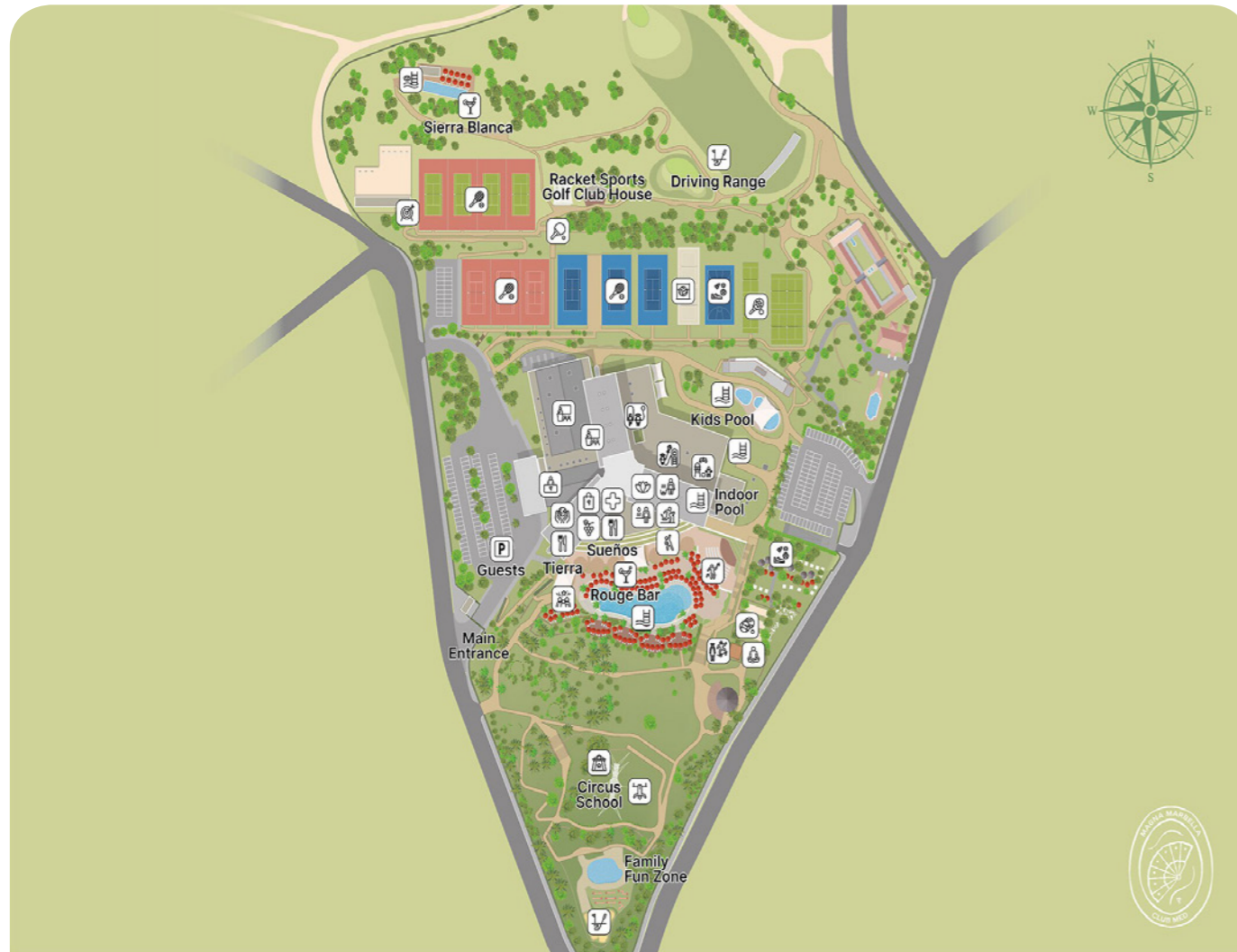
Gourmet Lounge

237 sièges à l'intérieur / 180 sièges à l'extérieur

Véritable lieu de vie composé d'un bar, cave à vin & Épicerie et un comptoir gourmand, le Gourmet Lounge vous accueille toute la journée sans interruption. Un petit déjeuner tardif ? Quelques tapas, un dîner servi à table (sur réservation) avec le meilleur de la cuisine locale ou un atelier dégustation pour découvrir, à la carte, les vins Espagnols ? Laissez vous tenter dans cet espace qui vous proposera également une ambiance lounge et de la musique live.



Informations Pratiques



Recepcion Front desk	Salas de reuniones Meeting rooms	Teens Club	Mini Splash	Fitness	Padel	Escuela de circo Circus
Restaurante Restaurant	Meetings and events by Club Med	Area familiar Family area	Club Med Spa	Mini Golf	Futbol Soccer	Trapecio volador Flying trapeze
Bar	Parking	Excursiones Discovery center	Hamman Steam bath	Golf	Basketball	Beachvolley
La Vinoteca Wine cellar	Baby Club Med	Teatro Theater	Sauna	Tenis de mesa Table Tennis	Tiro con arco Archery	
Enfermeria Nursery	Petit Club Med	Piscina Pool	Yoga	Campos de Tenis Tennis courts	Petanca Bocce ball	
La boutique	Mini Club Med +	Piscina Zen Zen pool	Cardio Training			

Adresse

Club Med Magna Marbella
Calle Padre Paco Ostos, S/N, MARBELLA, Malaga
29601, Espagne

Pas d'âge minimum

Santé & Sécurité

Ensemble en Sécurité. Au Club Med, nous mettons en place les mesures de sécurité nécessaires pour vous offrir un séjour inoubliable

Check-in/Check-out

Pour tous les séjours, arrivée entre 16h et 20h. En cas d'arrivée anticipée, le déjeuner pourra vous être proposé (avec supplément) en fonction des disponibilités du Resort. Les chambres seront à votre disposition dans l'après-midi. Le dernier jour, nous vous demandons de libérer vos chambres à 10h, pour un départ à 15h (petit-déjeuner et déjeuner inclus). En cas d'horaires différents ceux-ci vous seront communiqués sur votre Rendez-Vous Vacances.

Point d'arrivée le plus proche

➔ Aéroport de Malaga Costa del Sol (40 min)