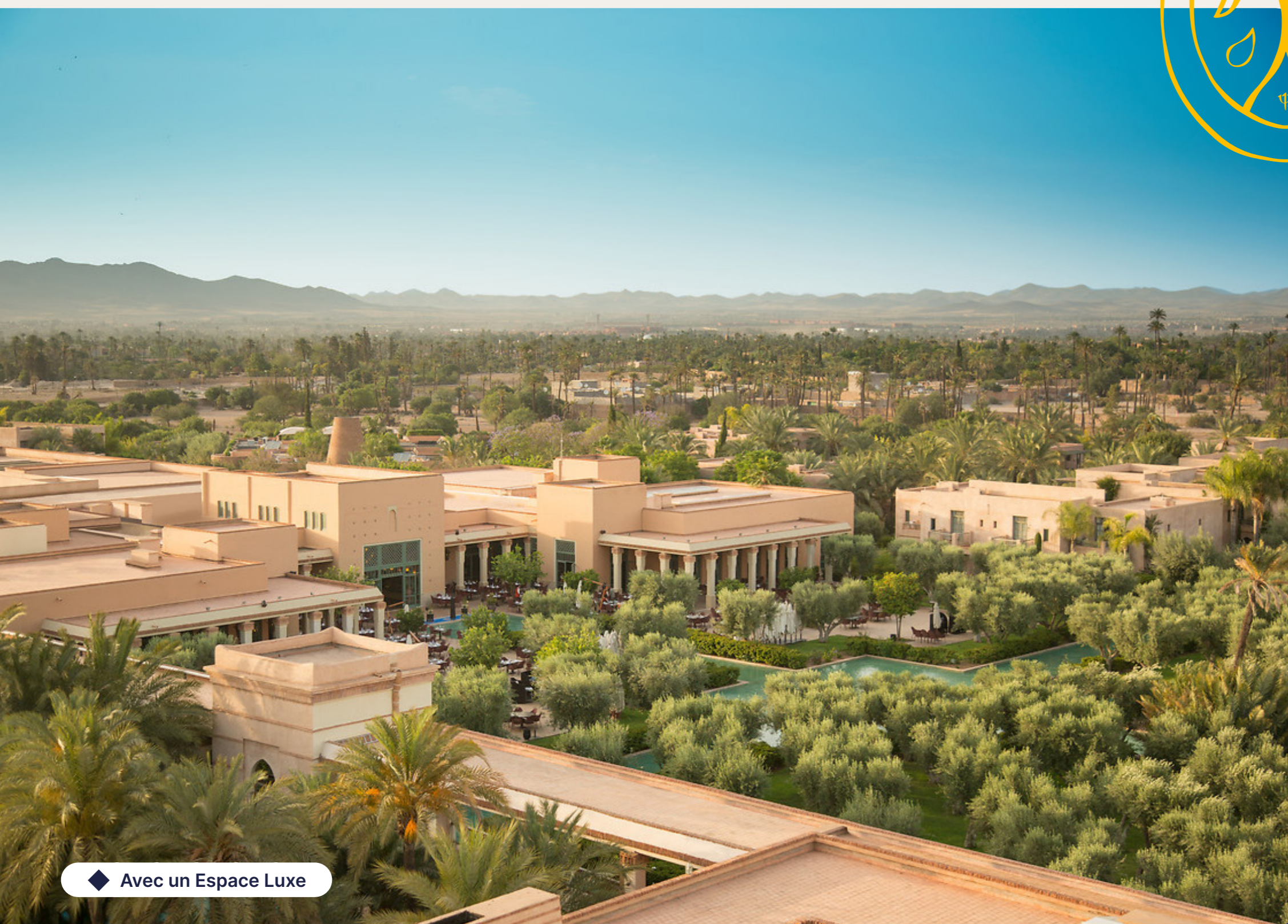


Maroc

Marrakech la Palmeraie



Points forts du Resort :

- Profitez d'un véritable havre de paix au cœur d'une palmeraie centenaire et de jardins luxuriants.
- Organisez votre séminaire dans des salles de réunion modulables loin du tumulte de la ville
- Fédérez vos équipes lors d'un challenge berbère ou d'une course d'orientation à la découverte de Marrakech
- Surprenez vos invités en organisant une soirée orientale ou bivouac éphémère sous les étoiles...

◆ Avec un Espace Luxe



Sommaire

Hébergement	4
Espace Luxe	12
Évènements d'entreprise	16
Oasis Famille	22
Sports & Activités**	24
Piscines	26
Club Med Spa by Cinq Mondes*	28
Excursions*	29
Restaurants & Bars	30
Informations Pratiques	32

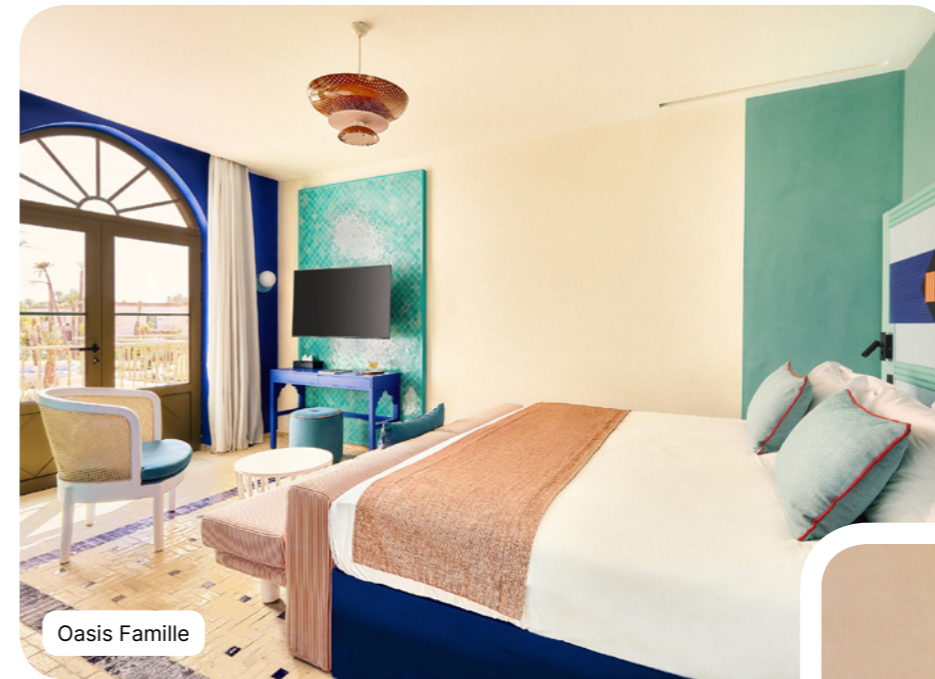


Hébergement

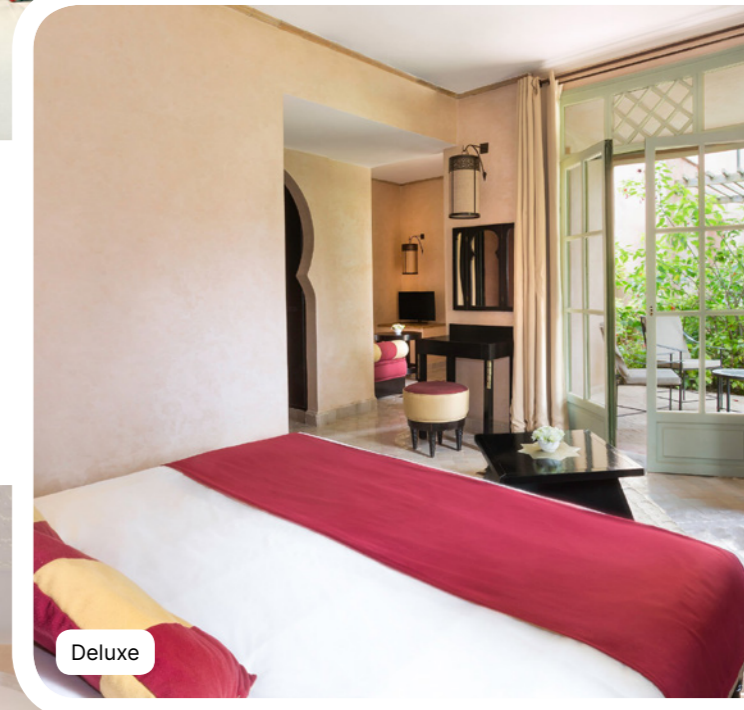
426 chambres



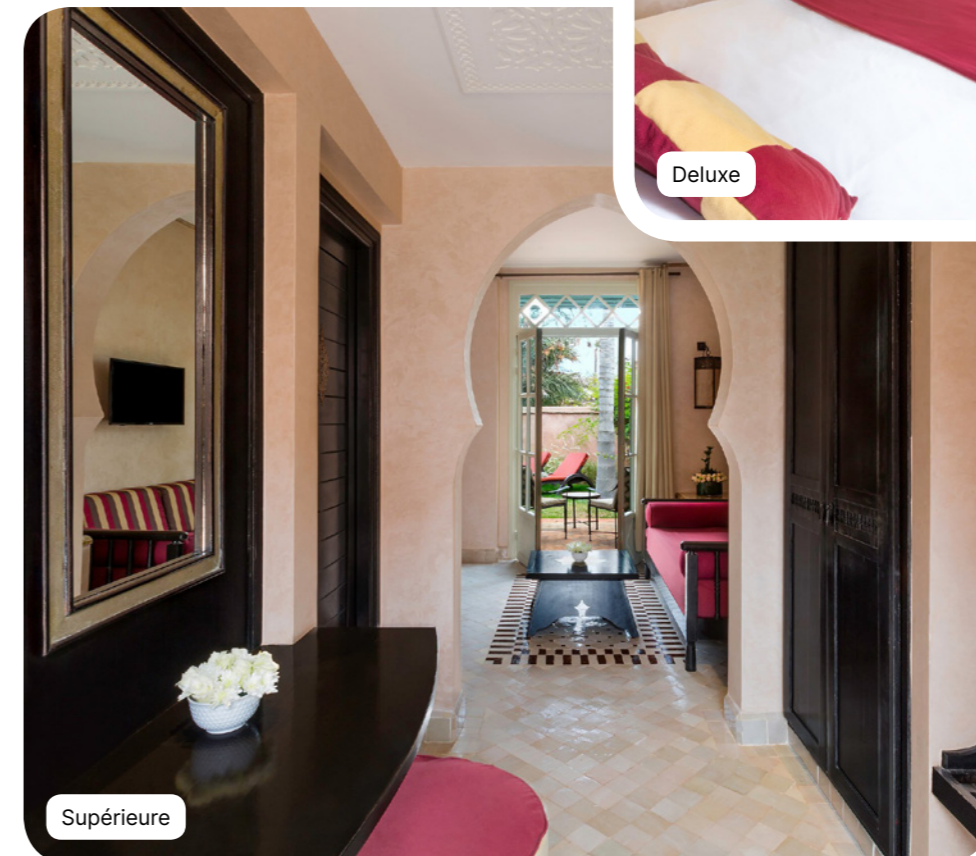
Espace Exclusive Collection



Oasis Famille



Deluxe



Supérieure

Supérieure



Nom	Superficie min (m ²)	Points forts	Capacité
Chambre Supérieure - Jardin	27	Vue Jardin, Terrasse aménagée	1 - 3
Chambre Supérieure	27	Balcon aménagé	1 - 3
Chambres Supérieure communicantes	54	Terrasse aménagée	4 - 6
Chambre Supérieure adaptée aux personnes à mobilité réduite	27	Terrasse aménagée	1 - 3

Equipements

- Climatisation
- Lit bébé (dès la réservation)
- Club Med Baby Welcome
- Téléphone
- Banquette
- Télévision
- Accès Wi-Fi
- Bouilloire - Nécessaire à café et à thé
- Coffre-fort
- Chauffage
- Electricité: 220-240 V

Salle de bains

- Douche
- Sèche-cheveux
- Sèche-serviettes
- Miroir de beauté
- Produits d'accueil : shampoing, gel douche, crème

Services

- Service de blanchisserie (à la carte)
- Prise en charge des bagages

Deluxe



Nom	Superficie min (m ²)	Points forts	Capacité
Chambre Deluxe	30	Salon, Terrasse aménagée	1 - 2

Equipements

- Climatisation
- Lit bébé (dès la réservation)
- Club Med Baby Welcome
- Téléphone
- Banquette
- Télévision
- Accès Wi-Fi
- Bouilloire - Nécessaire à café et à thé
- Fer et planche à repasser dans la chambre
- Coffre-fort
- Chauffage
- Electricité: 220-240 V

Salle de bains

- Douche
- Toilettes séparées
- Sèche-cheveux
- Sèche-serviettes
- Miroir de beauté
- Peignoir
- Chaussons
- Produits d'accueil : shampoing, gel douche, crème
- Accessoires : nécessaire de beauté, kit manucure, etc.

Services

- Service de blanchisserie (à la carte)
- Prise en charge des bagages
- Minibar (boissons non-alcoolisées) - approvisionné sur demande

Oasis Famille



Nom	Superficie min (m ²)	Points forts	Capacité
Oasis Famille, Chambre Deluxe - Nouveauté	48	Pièce séparée pour les enfants, Coin Salon, Terrasse aménagée	1 - 4
Oasis Famille, Chambre Deluxe communiquant avec Chambre Supérieure - Nouveauté	86	Coin Salon, Pièce séparée pour les enfants, Terrasse aménagée	4 - 8
Oasis Famille, Chambre Supérieure - Nouveauté	38	Pièce séparée pour les enfants, Terrasse aménagée	1 - 4
Oasis Famille, Chambres Supérieure communicantes - Nouveauté	76	Pièce séparée pour les enfants, Terrasse aménagée	4 - 8
Oasis Famille, Chambre Deluxe adaptée aux personnes à mobilité réduite - Nouveauté	50	Coin Salon, Pièce séparée pour les enfants, Balcon ou terrasse aménagés	1 - 3
Oasis Famille, Chambre Supérieure adaptée aux personnes à mobilité réduite - Nouveauté	40	Pièce séparée pour les enfants, Balcon ou terrasse aménagés	1 - 4

Equipements

- Climatisation
- Lit bébé (dès la réservation)
- Club Med Baby Welcome
- Téléphone
- Télévision
- Accès Wi-Fi
- Bouilloire - Nécessaire à café et à thé
- Coffre-fort
- Chauffage
- Electricité: 220-240 V

Salle de bains

- Douche
- Double vasque
- Toilettes séparées
- Sèche-cheveux
- Produits d'accueil : shampoing, gel douche, crème
- Miroir de beauté
- Sèche-serviettes

Services

- Service de blanchisserie (à la carte)
- Prise en charge des bagages

◆ Espace Luxe

Choisissez de vivre une expérience unique et intime dans l'Espace Exclusive Collection.



Les services Exclusive Collection



Suites de luxe



Déjeuner servi à la piscine



Piscine exclusive



Conciergerie dédiée



Lounge bar exclusif



Accès privilégié à tout le Resort

Piscine privée de l'Espace Exclusive Collection



Cette piscine d'eau douce à débordement est exclusivement réservée aux résidents de l'Espace Exclusive Collection.

Les enfants sont sous la surveillance de leurs parents ou accompagnants.

Espace Exclusive Collection



Nom	Superficie min (m ²)	Points forts	Capacité
Espace Exclusive Collection, Suite - Jardin	42	Vue Jardin, Salon Séparé, Terrasse aménagée avec Jardin privatif	1 - 3
Espace Exclusive Collection, Suite - Terrasse	42	Salon Séparé, Terrasse aménagée	1 - 2
Espace Exclusive Collection, Suites communicantes - Jardin	84	Vue Jardin, Salon Séparé, Terrasse aménagée avec Jardin privatif	2 - 5
Espace Exclusive Collection, Suite adaptée aux personnes à mobilité réduite	42	Vue Jardin, Salon Séparé, Terrasse aménagée avec Jardin privatif	1 - 3

Équipements

- Climatisation
- Téléphone
- Banquette
- Télévision
- Accès Wi-Fi
- Machine expresso
- Bouilloire - Nécessaire à café et à thé
- Fer et planche à repasser dans la chambre
- Parapluie
- Coffre-fort
- Système de cast
- Prise USB
- Chauffage
- Electricité: 220-240 V

Salle de bains

- Baignoire
- Douche
- Double vasque
- Toilettes séparées
- Sèche-cheveux
- Miroir de beauté
- Accessoires : nécessaire de beauté, kit manucure, etc.
- Peignoir
- Chaussons
- Sèche-serviettes
- Produits d'accueil de la marque Spa : shampooing, gel douche, crème

Services

- Champagne servi à la flûte à 18h dans le lounge privé
- Déjeuner offert en cas d'arrivée avant 15h
- Prise en charge des bagages en chambre
- Piscine réservée aux G.M® logés dans des Suites
- Room service du petit déjeuner continental inclus
- Service de conciergerie
- Préparation de la chambre pour la nuit
- Service de blanchisserie (à la carte)
- Room service avec supplément de 11h à 23h
- Wi-Fi premium
- Réservation prioritaire au Restaurant de Spécialités
- Transfert privilégié pour les G.M® avec le Forfait séjour et transport
- Minibar (boissons non-alcoolisées) - approvisionné quotidiennement

Évènements d'entreprise

Convention, séminaire, privatisation, incentive, team building...
Quel que soit votre besoin, nos experts vous accompagne de A à Z pour concevoir dans la conception de votre évènement



Salles de réunion



Nom de la salle / Capacité	En U	En Conférence	En Classe	En Théâtre
Casablanca 7 × 9m / 65 m ²	26	32	32	54
Fes 7 × 9m / 73 m ²	28	36	50	70
Meknes 7 × 9m / 73 m ²	28	36	50	70
Mogador1&2 17 × 30m / 572 m ²	-	-	240	400
Rabat 7 × 9m / 73 m ²	23	36	50	70
Safi 7 × 9m / 65 m ²	26	32	32	54
Théâtre - Espace Clos	-	-	-	600



Équipement inclus

- Vidéoprojecteur & écran de projection
- Wifi
- Paperboard
- Bloc papier et crayon
- Eau minérale

Nos offres à la carte

Du Cocktail privatif au team building en passant par la pause café... Créer un évènement à votre image !



Team Buildings & Événements*

Pour fédérer vos équipes et leur faire passer des moments inoubliables, nous vous proposons des concepts très diversifiés, des soirées sur-mesure et des animations originales pour répondre à vos objectifs.

Cocktails et Pauses café

Parce que la réussite de vos évènements passe aussi par des moments privés et conviviaux, nous vous proposons différentes prestations de cocktails et pauses café exclusivement pour vous. Sur demande, nous consulter.



Oasis Famille

Temporairement fermé du 14 juin au 11 juillet 2025.

L'Oasis Famille le Ksar est un espace pensé pour les familles, avec des logements dotés de deux chambres qui s'ouvrent sur un espace central. Piscines pour petits



Nos services spéciaux

Profitez de la zone aquatique située au centre de cet espace: piscine famille munie d'une pataugeoire, zone avec jets d'eau pour les plus petits et toboggans pour les plus grands. Le bar et ses terrasses ombragées est le rendez-vous incontournable de cet espace.

Piscine Oasis famille



Temporairement fermée du 14 juin au 11 juillet 2025.

Cette piscine fait partie d'un espace ludique aquatique dédié aux familles. Vous partagez de joyeux moments avec vos enfants dans cette piscine munie d'une pataugeoire. Une zone avec jets d'eau pour les plus petits et toboggans pour les plus grands est le rendez-vous incontournable de cet espace.

Les enfants sont sous la surveillance de leurs parents ou accompagnants.

Sports & Activités**



Sports Terrestres & Loisirs & Détente

	Cours collectifs	Accès libre	Cours à la carte	Age Min. (années)
Golf	Tous niveaux / Initiation / Confirmé			8 ans
Equitation*	Tous niveaux		✓	6 ans
Tennis	Tous niveaux			4 ans
Trapèze volant & arts du cirque	Tous niveaux			4 ans
Yoga by Heberon	Tous niveaux			4 ans
Fitness	Tous niveaux			16 ans
Ambiance		✓		
Piscines	Tous niveaux			16 ans
Tir à l'Arc	Initiation			6 ans
Biking	Initiation			16 ans
Sports collectifs	Accès libre			8 ans
Badminton	Accès libre			
Salon de bridge	Accès libre			
Cours démonstratifs de cuisine	Accès libre			
Cours de langue	Accès libre			
Pétanque	Accès libre			
Conférences sur le pays	Accès libre			
Tennis de table	Accès libre			
Cardio-Training	Accès libre			18 ans
Excursion*		✓	✓	

*en supplément
 **sous réserve des conditions climatiques
 *** Pack green fees pré-réservables en supplément

Piscines



Piscine principale

Piscine extérieure

Cette piscine lagunaire d'eau douce à débordement est idéalement située au coeur du Resort.

Les enfants sont sous la surveillance de leurs parents ou accompagnants.

Profondeur (min/max) : 0.6m / 1.6m

Piscine Zen

Piscine extérieure



A proximité de la Rotonde, cette piscine d'eau douce est réservée aux adultes de plus de 18 ans.

Profondeur (min/max) : 1.5m / 1.5m
Chauffée – De novembre à avril.

Piscine enfants

Piscine extérieure



Pataugeoire, bassin : vos enfants entre 2 et 10 ans, inscrits au Petit Club Med® et au Mini Club Med®, s'amuse dans l'eau. Terrain de jeux, de sport ou de détente, cet espace aquatique convivial rafraîchit et ravit les jeunes G.M.®.

Chauffée – De novembre à avril.

Club Med Spa by Cinq Mondes*

CINQ MÔNDES
PARIS

Inspiré de savoir-faire ancestraux, des secrets de beauté du monde entier et des médecines traditionnelles, Cinq Mondes propose un voyage sensoriel. Mêlant actifs naturels et biotechnologie, les rituels Cinq Mondes allient textures uniques et résultats. Un retour aux sources dont les effets sont prouvés.



*en supplément

Excursions*



Grandeur nature :

Randonnée en haut-Atlas / Hauts plateaux, lac et désert / Hauts plateaux, lac et désert / Les incontournables de Marrakech / Extension nuit étoilée / La route des Kasbah

Bain de culture :

Essaouira la Blanche / Les incontournables de Marrakech / Rencontre en terre inconnue / Marrakech en habits de lumières / Souking à Marrakech / Marrakech sur mesure

Soif de sensations :

Randonnée en buggy / Balade à dos de dromadaire / Ecole de pilotage sur buggy de compétition / Randonnée en quad

Sur-mesure :

Parenthèse dans le désert / Dîner et soirée sous les étoiles / Marrakech autrement

*en supplément

Restaurants & Bars



Bars

Le Pacha

Bar principal

240 sièges à l'intérieur / 256 sièges à l'extérieur

Le Rooftop

Bar

La Rotonde

Bar de la piscine

Bar Oasis famille

Bar de la piscine

Le Riad Exclusive Collection Bar

Bar Exclusive Collection

Restaurants



La Palmeraie

Restaurant principal

880 sièges à l'intérieur / 750 sièges à l'extérieur

Temporairement fermé pour rénovation du 11 juin au 07 juillet 2022. Durant cette période retrouvez les buffets au restaurant El Kebir. C'est la fête des papilles grâce à une offre de plats variés et internationaux. Mais aussi le plaisir des yeux, confortablement installé dans des salons à l'ambiance marocaine. A moins que vous préférez vous la couler douce sur la terrasse bordée de bassins et ainsi profiter de la douceur du climat marocain.

El Kebir

Restaurant de spécialités

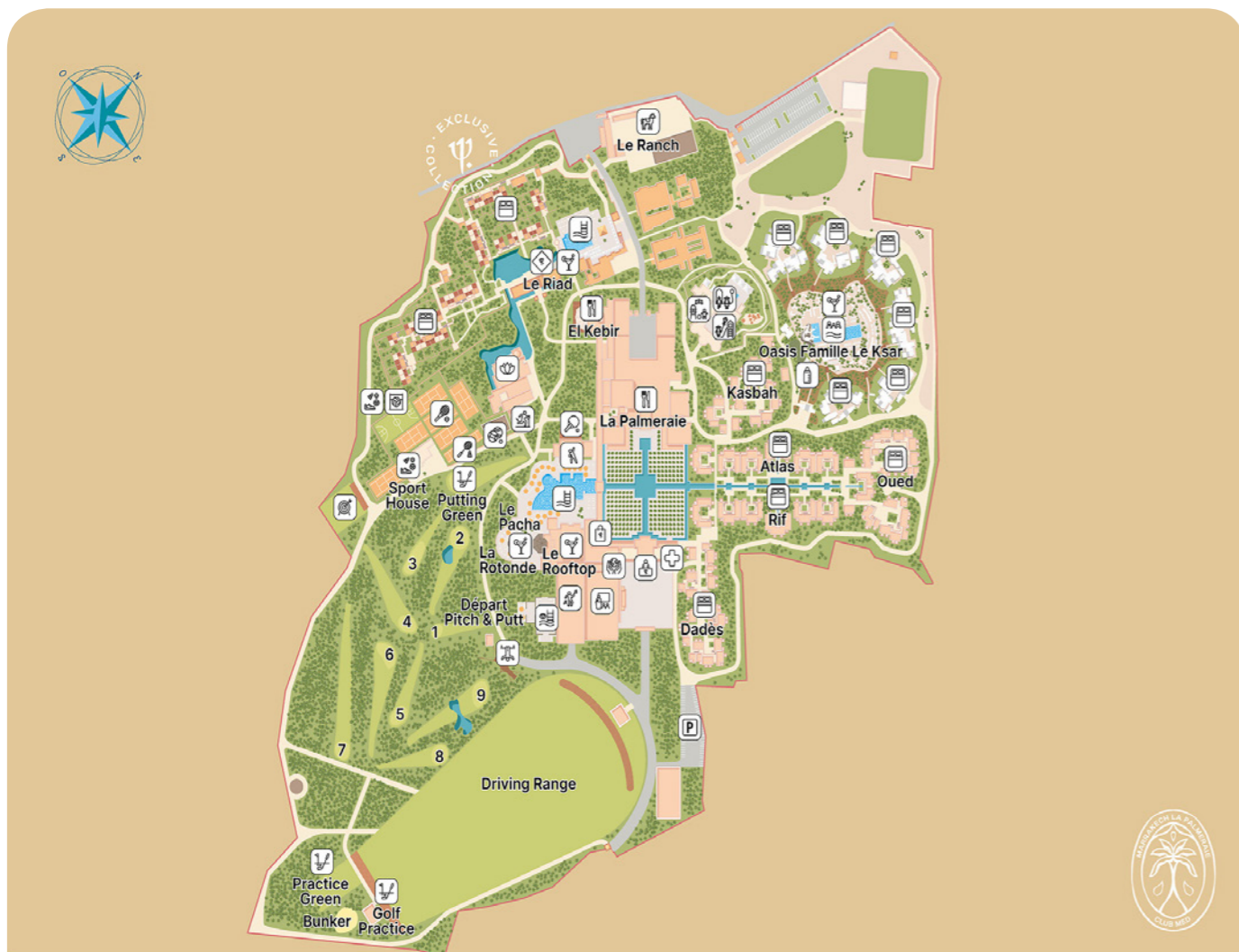
110 sièges à l'intérieur / 120 sièges à l'extérieur

"All day dining" c'est la liberté de se restaurer dès 10h avec un petit déjeuner tardif puis tout au long de la journée, pour un moment gourmand bien mérité jusqu'à 19h.

Le soir à la tombée des étoiles, dîner, sur réservation, dans un décor oriental pour partager toutes les saveurs et senteurs de la cuisine marocaine.



Informations Pratiques



Réception Front desk	Bar	Biberonnerie Baby corner	Théâtre Theatre	Oasis Famille Le Ksar	Badminton	Tennis
Chambres Rooms	Infirmierie Nursery	Baby Club Med	Piscine Pool	Golf	Pétanque Bocceball	Tennis de table Table tennis
Espace Exclusive Collection Exclusive collection space	La boutique	Mini Club Med +	Piscine Zen Zen pool	Fitness	Basketball	Tir à l'arc Archery
Restaurant	Meetings and events by Club Med	Petit Club Med	Club Med Spa	Cardio Training	Volleyball	Trapeze
Parking	Espace Découverte Discovery Center	Hammam Steam bath	Equitation Horse riding	Football Soccer	Maison des sports	

Adresse

CLUB MED MARRAKECH LA PALMERAIE
SIDI YAHYA LA PALMERAIE, MARRAKECH, Haut Atlas
44 000, MAROC

Pas d'âge minimum

Santé & Sécurité

Ensemble en Sécurité. Au Club Med, nous mettons en place les mesures de sécurité nécessaires pour vous offrir un séjour inoubliable

Check-in/Check-out

Les horaires d'arrivée et de départ :
Pour tous les séjours, arrivée entre 16h et 20h. En cas d'arrivée anticipée, le déjeuner pourra vous être proposé (avec supplément) en fonction des disponibilités du Resort. Les chambres seront à votre disposition dans l'après-midi.
Le dernier jour, nous vous demandons de libérer vos chambres à 10h, pour un départ à 15h (petit-déjeuner et déjeuner inclus).
En cas d'horaires différents ceux-ci vous seront communiqués sur votre Rendez-Vous Vacances.

Point d'arrivée le plus proche

➔ Aéroport de Marrakech (20 min)