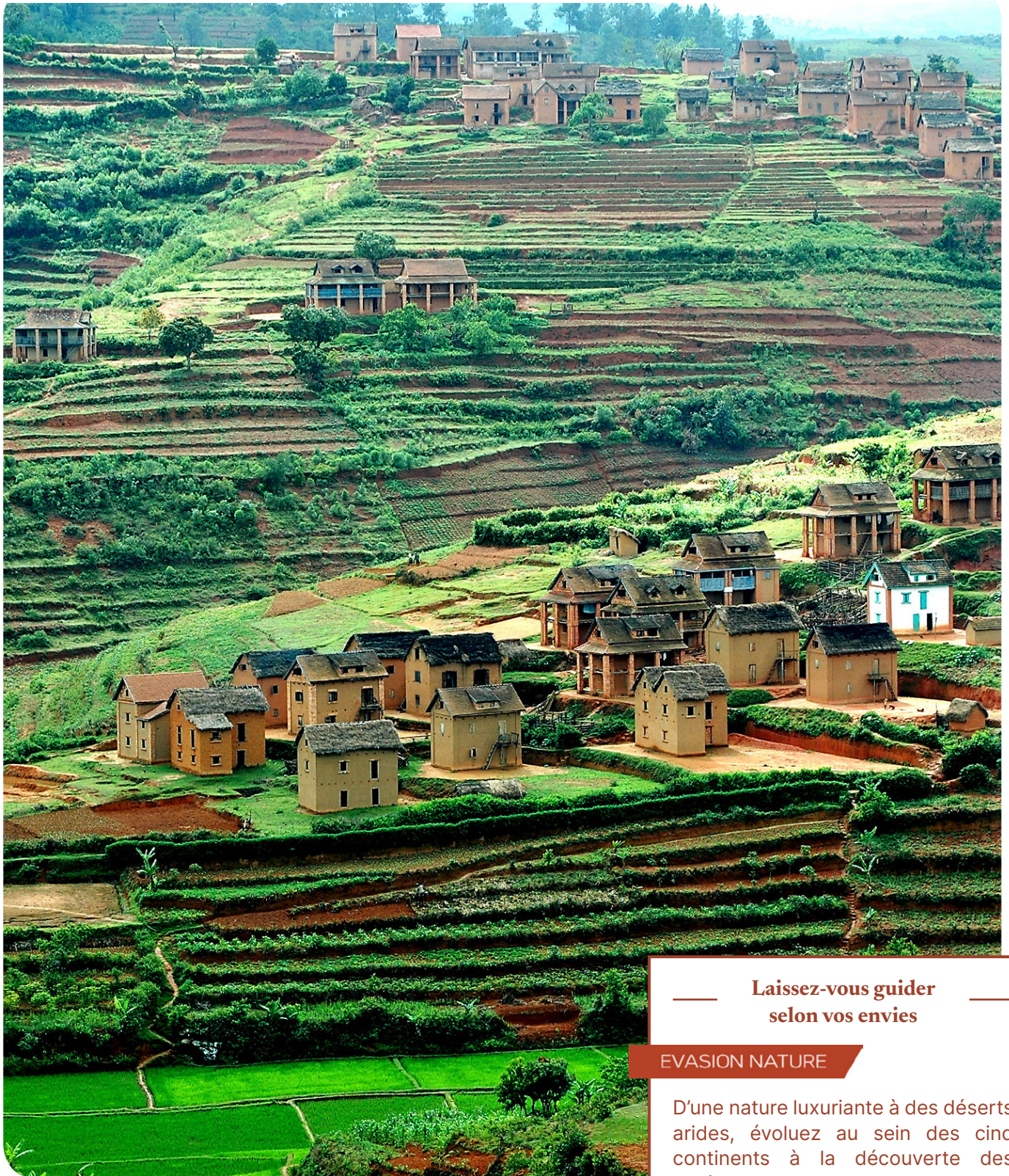


EVASION NATURE

L'île rouge secrète

Afrique & Moyen-Orient / Madagascar

15 JOURS/14 NUITS

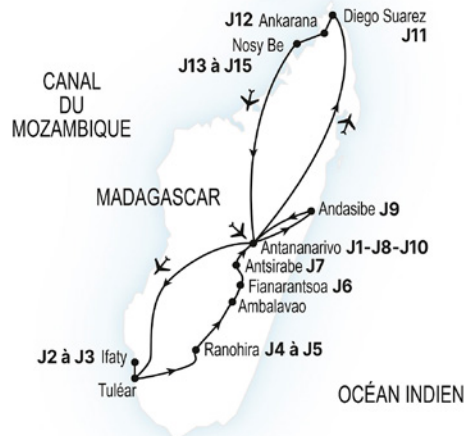


Laissez-vous guider
selon vos envies

EVASION NATURE

D'une nature luxuriante à des déserts arides, évoluez au sein des cinq continents à la découverte des espèces remarquables.

◆ 15 JOURS/14 NUITS

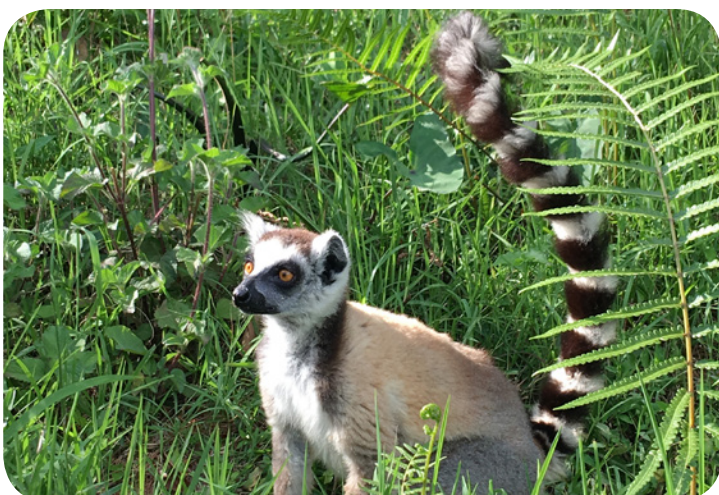


Votre Circuit

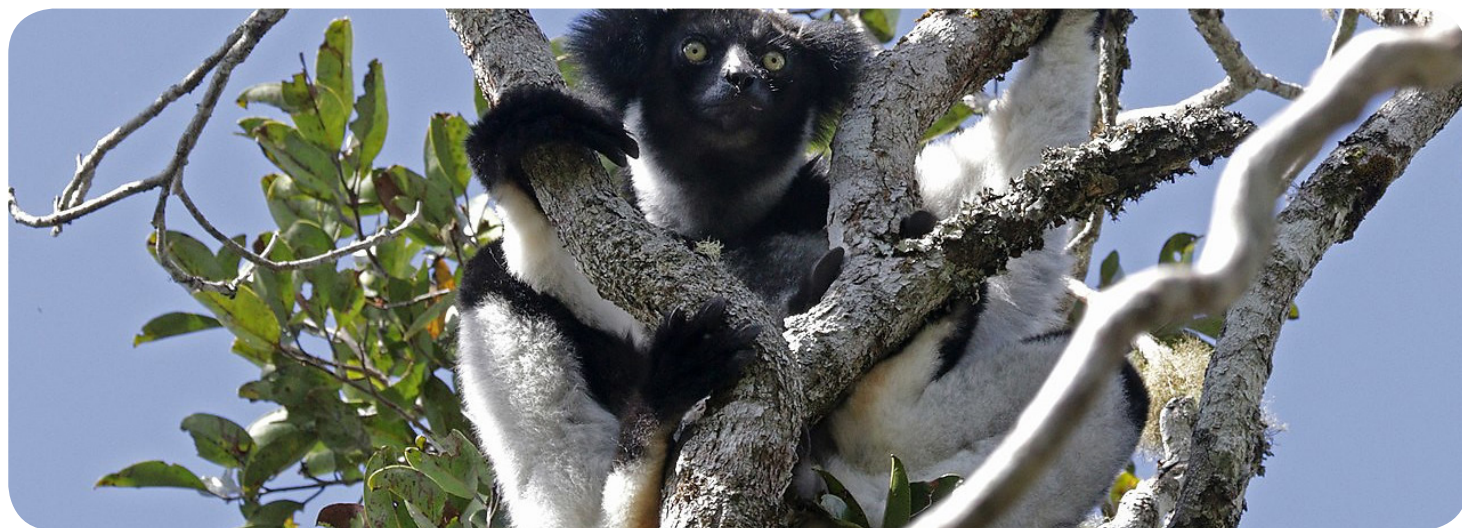


LES + DE VOTRE CIRCUIT

- La traversée complète de l'île du sud au nord pour appréhender les multiples facettes régionales.
- La recherche du plus grand des lémuriers, l'Indri Indri, dans le Parc national d'Andasibe-Mantadia.
- Les Parcs Nationaux : l'Isalo, entaillé de profonds canyons. et l'Ankarana aux fameux Tsingy, surprenante formations calcaire formées par l'érosion.
- Les deux nuits à Nosy Be pour découvrir la culture du peuple Sakalava et profiter d'une des plus belles plages de Madagascar.
- Excursion au départ d'Ifaty pour découvrir les baleines à bosse (de juillet à Septembre).



◆ 15 JOURS/14 NUITS



Votre Circuit en détail

> Jour 1 : Antananarivo

Optez pour un vol Club Med et voyagez en toute sérénité. Dans le cadre d'une réservation sans vol Club Med, assurez-vous d'être présent au rendez-vous indiqué dans votre carnet de voyage.

Accueil à l'hôtel Nosy Manga***(1). Nuit à l'hôtel.

> Jour 2 : Antananarivo → Tulear/Ifaty

Transfert à l'aéroport pour le vol Antananarivo-Tulear. Selon l'horaire, découverte de la capitale malgache ou de Tulear. Transfert vers Ifaty. Découverte le long de la route des villages de pêcheurs nomades Vezo et de la plus importante forêt de palétuviers du sud-ouest de Madagascar. Dîner. Nuit à l'hôtel Le Paradisier***(1).

> Jour 3 : Ifaty

Balade en pirogue typique et découverte d'une mangrove, la plus importante forêt de palétuvier du Sud-Ouest de Madagascar. Pour les départs de juillet à septembre la balade est remplacée par une excursion à la découverte des baleines à bosse. Retour à l'hôtel et détente sur la plage ou au bord de la piscine. Déjeuner. Durant l'après-midi, visite de l'Arboretum Le Reniala où est exposée d'une grande variété d'épineux et de baobabs propres au bush malgache. Dîner animé par un groupe folklorique et nuit à l'hôtel.

> Jour 4 : Ifaty - Ranohira (260 km)

Route vers Tuléar : tour de la ville et passage au marché aux coquillages. Déjeuner. Continuation à travers la forêt de Zombitse d'où l'on voit les tombeaux Mahafaly qui possèdent des poteaux funéraires en bois sculpté imposants représentant des scènes de la vie quotidienne. Arrivée à Ranohira. Dîner et nuit à l'hôtel Le Jardin Du Roy***(1).

> Jour 5 : Ranohira (parc national de l'Isalo)

Randonnée dans le parc national de l'Isalo, massif de grès sculpté par le temps. Une marche (2 x 1h - niveau moyen) vous conduit parmi les falaises aux formes irréelles au milieu de la forêt de tapia, où sont insérés des tombeaux Bara. Moment de détente au bord d'une piscine naturelle, véritable oasis alimentée par une cascade propice à la baignade. Déjeuner champêtre. Retour à l'hôtel. Dîner et nuit.

> Jour 6 : Ranohira/Fianarantsoa (280 km)

Poursuite de la traversée dans les grands espaces du sud. A l'approche d'Ambalavao se dessinent les maisons à varangue dentelée, typiques de l'architecture des hautes terres. Marche (facile - 1 heure) dans la réserve communautaire d'Anja où résident des lémuriers makis catta et des caméléons. Déjeuner. Visite d'un atelier de tissage de soie sauvage : introduction à la culture du ver et aux modes de tissage. Poursuite vers Fianarantsoa. Dîner et nuit à l'hôtel Zomatel**(1).

> Jour 7 : Fianarantsoa/Antsirabe (240 KM)

Continuation à travers un paysage verdoyant entre forêt naturelle, culture en damiers, rizières en terrasses. Déjeuner à Ambositra. Visite d'un atelier de sculpture sur bois précieux, typique de la région. Puis, défilent les paysages bucoliques des hautes terres centrales jusqu'à Antsirabe. Dîner et nuit à l'hôtel Arotel***(1).

> Jour 8 : Antsirabe/Antananarivo (180 KM)

Balade en cyclo-pousse à la découverte de l'artisanat local dans l'effervescence matinale des rues. Découverte des artisans locaux confectionnant : miniatures et recyclages, broderies, bijoux, décoration ou ustensiles en corne de zébu, le fameux papier Antemore, sorte de parchemin fabriqué à base d'écorce de plante. Route parmi les paysages des hautes terres aux couleurs chatoyantes. Déjeuner à Behenjy. Arrivée dans la capitale et installation à l'hôtel Radisson Waterfront***(1). Dîner et nuit.

> Jour 9 : Antananarivo/Andasibe (160 KM)

Après le petit déjeuner, route à travers la forêt humide de l'Est pour rejoindre la réserve naturelle d'Andasibe. Arrêt à Moramanga pour le déjeuner. Continuation pour Andasibe. Avant de rejoindre l'hôtel, vous participez au reboisement du parc avec l'association Mitsinjo de 200 ha en repiquant trois plants d'essence endémique et ainsi contribuez à la préservation de la faune et au développement de la population locale. Installation à l'hôtel Vakona Forest Lodge***(1). Dîner et nuit.

> Jour 10 : Andasibe - Antananarivo (160 km)

Visite de la réserve naturelle d'Analamazaotra, demeure de la plus grande espèce de lémuriers, les Indri Indri, au cri strident. Déjeuner au lodge. Visite du parc privé de Vakona, dont l'îlot aux lémuriers. Retour vers Antananarivo. Dîner et nuit à l'hôtel Radisson Waterfront***(1).

> Jour 11 : Antananarivo → Diego-Suarez

Selon l'horaire de vol, tour de ville à Antananarivo ou à Diego-Suarez. Déjeuner. Transfert à l'aéroport pour le vol Antananarivo-Diego-Suarez. Dîner et nuit au Grand Hotel***(1).

◆ 15 JOURS/14 NUITS

> Jour 12 : Diego-Suarez/Ankarana (110 km)

Route matinale pour le Parc National de l'Ankarana, réputé pour ses surprenants Tsingy, formations calcaire karstiques formées par l'érosion, qui sur plus de 35 km de long offrent un paysage des plus mystérieux, entrecoupé de canyons, grottes et rivières souterraines. Ils sont, couverts de forêts à la faune et la flore typiques. Cette découverte débute par les Tsingy rouges, formé de latérite, mélangé au sable et à l'argile (environ 1h de marche). Déjeuner chez l'habitant, puis balade dans les fameux Tsingy gris, aux pics et crêtes acérés qui vous offriront un paysage minéral spectaculaire. Installation et dîner et nuit à l'hôtel Ankarana Lodge***(1).

> Jour 13 : Ankarana/ Ankify/Nosy Be (155 km)

Route en direction de l'embarcadere d'Ankify à travers des paysages parsemés de Ravenala, le fameux "arbre des voyageurs". Traversée ver l'île de Nosy Be. Arrivée au port et déjeuner dans un restaurant en bord de mer, puis découverte de Hell-Ville et son marché local haut en couleur. Transfert et installation à l'hôtel Ravintsara Wellness****(1). Dîner et nuit à l'hôtel.

> Jour 14 : Nosy Be

Transfert en pirogue motorisée vers la plage privée de Nosy Sakatia pour un temps de baignade; détente ou plongée libre durant laquelle vous aurez peut-être la chance de croiser des tortues marines. Pique-nique. Retour à l'hôtel. Au coucher de soleil, ascension du Mont Passot à 330 m. Dîner et nuit à l'hôtel.

> Jour 15 : Nosy Be → Antananarivo

Départ vers l'aéroport et envol vers Antananarivo. Déjeuner et transfert à l'hôtel où des chambres de courtoisie sont mises à disposition. Dégustation du fameux Caviar produit à Madagascar avant le dîner. Transfert à l'aéroport dans la soirée.

Fin du circuit

(1) Ou de catégorie similaire (classification selon les normes locales).

◆ 15 JOURS/14 NUITS

Prix sans transport

Madagascar

l'île rouge secrète

15 JOURS/14 NUITS

EVASION NATURE

16 participants maximum | Âge minimum : 7 ans

DÉPARTS GARANTIS À TOUTES LES DATES

Date de départ sur place (prévoir la durée du voyage en conséquence)	AVR. 26	JUIN 26	JUIL. 26	AOÛT 26	SEPT. 26	OCT. 26	NOV. 26	DÉC. 26
	29	2	7	4	8	13, 27	10	1
Adulte* (12 ans et plus) en chambre double	4790	4290	4790	4790	4790	4690	4690	4690
Enfant* (7 à moins de 12 ans) ⁽¹⁾	4690	4190	4690	4690	4690	4590	4590	4590
Supplément chambre individuelle en fonction des disponibilités	1390	1390	1390	1390	1390	1390	1390	1390

(1) Enfant de 7 à moins de 12 ans logé dans la chambre de 2 adultes avec un lit d'appoint.

*Prix TTC en € par personne, susceptibles de modification conformément aux Conditions Générales et Particulières de vente. Prix n'incluant pas la cotisation annuelle due à Club Med d'un montant maximum de 20 € par personne.

CES PRIX COMPRENNENT : • Les 3 vols intérieurs : Antananarivo/Tulear – Antananarivo/Diego-Suarez – Nosy Be/Antananarivo sur Air Madagascar. • Les taxes d'aéroport des vols intérieurs. • Les trajets par les routes et pistes en véhicule climatisé (eau à disposition). • L'hébergement dans les hôtels cités (ou de catégorie similaire). • La pension complète (une boisson locale par repas, avec thé ou café) du petit déjeuner du 2e jour au dîner du 15e jour. • Les visites selon le descriptif mentionné dans votre programme détaillé. • Le savoir-faire d'un guide francophone au départ d'Antananarivo (chauffeur-guide si moins de 3 participants). • Le port des bagages dans les hôtels. • Les taxes locales et les services.

CES PRIX NE COMPRENNENT PAS : • Le transport aérien international A/R et les transferts aéroport/hôtel/aéroport. • les frais d'entrée à Madagascar, actuellement une vignette touristique de 10 euros (payables à l'aéroport d'arrivée). • Les boissons supplémentaires aux repas et/ou consommées en dehors des repas. Les dépenses d'ordre personnel. • Les pourboires aux guides et aux chauffeurs. • La cotisation annuelle. • L'assurance vacances facultative "Ecran total" de Club Med.

CONDITIONS PARTICULIÈRES D'ANNULATION DU FAIT DU G.M.® : Voir Conditions Particulières de Vente Circuits Découverte by Club Med®, article 4 « modifications, annulations et/ou résiliations et cessions », sur www.clubmed.fr.

BON À SAVOIR : certains trajets se font sur des pistes fortement soumises aux conditions climatiques et parfois endommagées. En cas de fortes pluies ou de contraintes locales, votre itinéraire pourra être modifié.

Les routes, souvent petites et encombrées, ne permettent pas une moyenne de plus de 50 km/h. La capacité des hôtels est d'une façon générale limitée (surtout en chambre individuelle), nous pouvons être amenés à remplacer un hôtel par un autre, en raison d'imperatifs locaux.

Nous avons choisi parmi les meilleurs établissements du pays mais leur maintenance peut parfois laisser à désirer, d'où un rapport qualité/prix contestable.

Les 3 vols intérieurs permettent d'éviter de trop longs trajets.

Prévoir des chaussures confortables pour la pratique de la marche.

La monnaie nationale est l'Ariary.

Prix indicatif avec transport

16 JOURS/14 NUITS

Date de départ	02 JUIN 26	04 AOÛT 26
Prix par adulte* (12 ans et plus) en chambre double	5744	6357

*Les prix ci-dessus ne constituent pas une offre ferme mais une simulation de prix TTC en € par personne du forfait incluant des vols Paris/Antananarivo/Paris, sur Air France, en classe économique, des taxes variables (taxes d'aéroport, de sécurité, de solidarité) et surcharges carburant d'un montant de 455€ et les transferts aéroport/hôtel/aéroport, établie le du 29/09/2025 pour les dates de départ indiquées dans le tableau. Pour tout forfait incluant les vols A/R, une demande de devis spécifique devra être effectuée auprès du Club Med.

Formalités

◆ FORMALITÉS DOUANIÈRES

Passeport valide 6 mois après la date de retour, comportant 3 pages vierges ou 2 en vis-à-vis.

Visa obligatoire ; il coûte actuellement 35 euros par personne (séjour de 30 jours maximum) et peut être délivré à l'arrivée à l'aéroport d'Antananarivo où vous serez remis des formulaires à remplir.

Désormais, tous les mineurs, quel que soit leur âge, doivent disposer d'un passeport individuel. Selon la législation française, les mineurs voyageant avec leurs deux parents, ou un seul des deux, n'ont pas besoin d'être en possession d'une autorisation de sortie du territoire. Dans le cas contraire, l'enfant devra présenter son passeport (ou sa carte d'identité, selon les exigences du pays de destination), le formulaire d'autorisation de sortie du territoire, signé par l'un des parents titulaires de l'autorité parentale et une photocopie du titre d'identité

du parent signataire. Le formulaire d'autorisation de sortie du territoire est accessible sur le site www.service-public.fr.
Ambassade de Madagascar : 4, avenue Raphael - 75016 PARIS - Tel : 06 68 95 67 34

◆ FORMALITÉS SANITAIRES

vaccins recommandés : diphtérie, tétanos, coqueluche et poliomyélite, hépatites A et B, typhoïde, la rougeole pour les enfants.

Il est recommandé de prendre un traitement anti-paludéen et de se munir de produits de prévention contre les moustiques.

> PROLONGER VOTRE SÉJOUR DANS LE RESORT

Les Villas d'Albion  (Ile Maurice)

La Plantation d'Albion Club Med  (Ile Maurice)

La Pointe aux Canoniers (Ile Maurice)

Pour plus d'information sur la destination

