

Les montagnes du Dieu Soleil

Amérique du Sud et Centrale / Pérou / Bolivie

◆ EXTENSION : Salar d'Uyuni

12 JOURS/11 NUITS OU 16 JOURS/15 NUITS



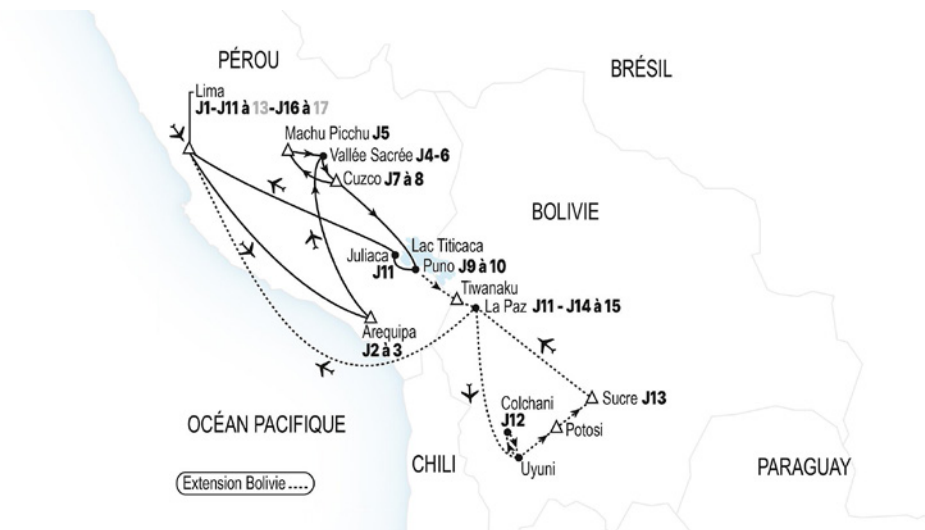
Laissez-vous guider
selon vos envies

TRÉSORS CULTURELS

Temples et stupas, palais anciens et musées de légende, éveillez-vous à l'histoire des différentes cultures et civilisations

Les montagnes du Dieu Soleil

◆ EXTENSION : Salar d'Uyuni ◆ 12 JOURS/11 NUITS OU 16 JOURS/15 NUITS



Votre Circuit



LES + DE VOTRE CIRCUIT

- La découverte de Machu Picchu[▲].
- La visite très complète et originale de Lima, incluant le quartier de Rimac, la Maison d'Aliaga et le musée Larco Herrera.
- La montée en altitude en douceur pour une meilleure acclimatation.
- La nuit en hôtel de sel au Salar d'Uyuni[▲], en Bolivie.



Zoom sur

- 16 participants maximum.
- Guide-accompagnateur Club Med dès 10 participants.
- Pension complète et boissons, hébergement majoritairement en hôtels 4* et 5*.

Extension(s) de votre Circuit

Salar d'Uyuni

Du 11^e au 16^e Jour

Depuis La Paz, cernée de cimes aux neiges éternelles, faites étape dans les villes historiques de Sucre[▲] et Potosi[▲] avant de relier le gigantesque salar d'Uyuni. Ce désert de sel le plus vaste au monde abrite un hôtel étonnant, fabriqué avec le sel du Salar, une expérience unique en son genre !



◆ EXTENSION : Salar d'Uyuni ◆ 12 JOURS/11 NUITS OU 16 JOURS/15 NUITS



Votre Circuit en détail

> Jour 1 : Lima

Optez pour un vol Club Med et voyagez en toute sérénité. Dans le cadre d'une réservation sans vol Club Med, assurez-vous d'être présent au rendez-vous indiqué dans votre carnet de voyage.

Dîner léger et nuit à l'hôtel Iberostar Selection Miraflores****(1).

> Jour 2 : Lima → Arequipa

Découverte du centre historique de Lima[▲] : le quartier méconnu de Rimac, puis visite de la maison d'Aliaga appartenant toujours à une famille descendant des fondateurs de la capitale, la cathédrale, la place d'Armes, le couvent San Francisco. Déjeuner. Visite du musée Larco Herrera. Envol vers Arequipa[▲]. Dîner et nuit à l'hôtel Costa del Sol Arequipa****(1).

> Jour 3 : Arequipa (alt. 2 360 m)

Visite de "la ville blanche" : la place des Armes, la cathédrale et l'église de la Compagnie de Jésus, les quartiers coloniaux de Chilina et Yanahuara. Déjeuner. Visite du couvent Santa Catalina, un extraordinaire édifice colonial, véritable ville dans la ville, où séjournaient les cadettes de l'aristocratie. Dîner. Nuit à l'hôtel.

> Jour 4 : Arequipa → Cuzco/vallée Sacrée (alt. 2800 m)

Envol matinal vers Cuzco[▲]. Visite à pied du centre colonial[▲] : la place d'Armes, la cathédrale du xvii^e siècle et le temple de Koricanca sur lequel est construite une église. Découverte du monastère de la Merced au très beau cloître illustré de peintures anciennes. Déjeuner. Visite des ruines incas de Sacsayhuaman aux murailles cyclopéennes. Route vers la vallée Sacrée. Dîner. Nuit à l'hôtel Aranwa Sacred Valley****(1).

> Jour 5 : Vallée Sacrée/Ollantaytambo [en train] Aguas Calientes (130 km)

Visite du village d'Ollantaytambo et de son imposante forteresse. Passage dans une chicheria pour déguster la bière de maïs traditionnelle "la chicha". Déjeuner. Départ en train pour Aguas Calientes. Dîner et nuit à l'hôtel Inkaterra Machu Picchu Pueblo Inkaterra****(1).

> Jour 6 : Aguas Calientes/Machu Picchu [en train] vallée Sacrée (140 km)

Départ matinal pour la cité inca de Machu Picchu[▲]. Déjeuner. Retour en train vers la vallée Sacrée. Dîner et nuit à l'hôtel Aranwa Sacred Valley****(1).

> Jour 7 : Vallée Sacrée/Misminay/Moray/Cuzco (210 km) (alt. 3 400 m)

Découverte d'une communauté rurale de la Vallée Sacrée à Misminay, présentation des traditions agricoles, rites et coutumes locales. Descente à pied facile (45 minutes) vers les terrasses incas de Moray que vous aborderez par le haut d'une façon originale. Déjeuner. Retour à Cuzco et installation à l'hôtel Marriott Cusco****(1). Dîner. Nuit à l'hôtel.

> Jour 8 : Cuzco/Pisac/Cochahuasi/Cuzco (85 km) (alt. 3 400 m)

Départ en direction de Pisac. Balade au cœur du marché quotidien de Pisac offrant un spectacle coloré et folklorique, où il est possible d'acheter des produits artisanaux provenant de toute la région. Déjeuner à l'hacienda Sarapampa, une ferme familiale dédiée à la culture du maïs. Visite du Sanctuaire Animal de Cochahuasi, centre spécialisé dans le sauvetage des animaux sylvestres pour la conservation et la réinsertion dans leur espace naturel. Retour à Cuzco. Dîner spectacle. Nuit à l'hôtel.

> Jour 9 : Cuzco/Puno (lac Titicaca) (390 km) (alt. 3 900 m)

Route de l'Altiplano aux Andes (alt. max 4 300 m). Découverte du village méconnu de Chechacupe, notable pour sa reproduction de pont inca. Découverte d'Andahuaylillas et de sa "chapelle Sixtine du Pérou". Arrêt à Raqchi et visite du temple de Viracocha. Déjeuner. Arrivée en soirée à Puno. Dîner et nuit à l'Hôtel Sonesta Posadas del Inca****(1).

> Jour 10 : Puno (lac Titicaca)

Navigation sur le lac Titicaca vers les îles flottantes de roseaux où vivent les Indiens Uros. Puis continuation pour l'île d'Amantani et rencontre avec les habitants. Déjeuner. Retour à Puno. Dîner et nuit à l'hôtel.

> Jour 11 : Puno/Sillustani (45 km)/Juliaca → Lima

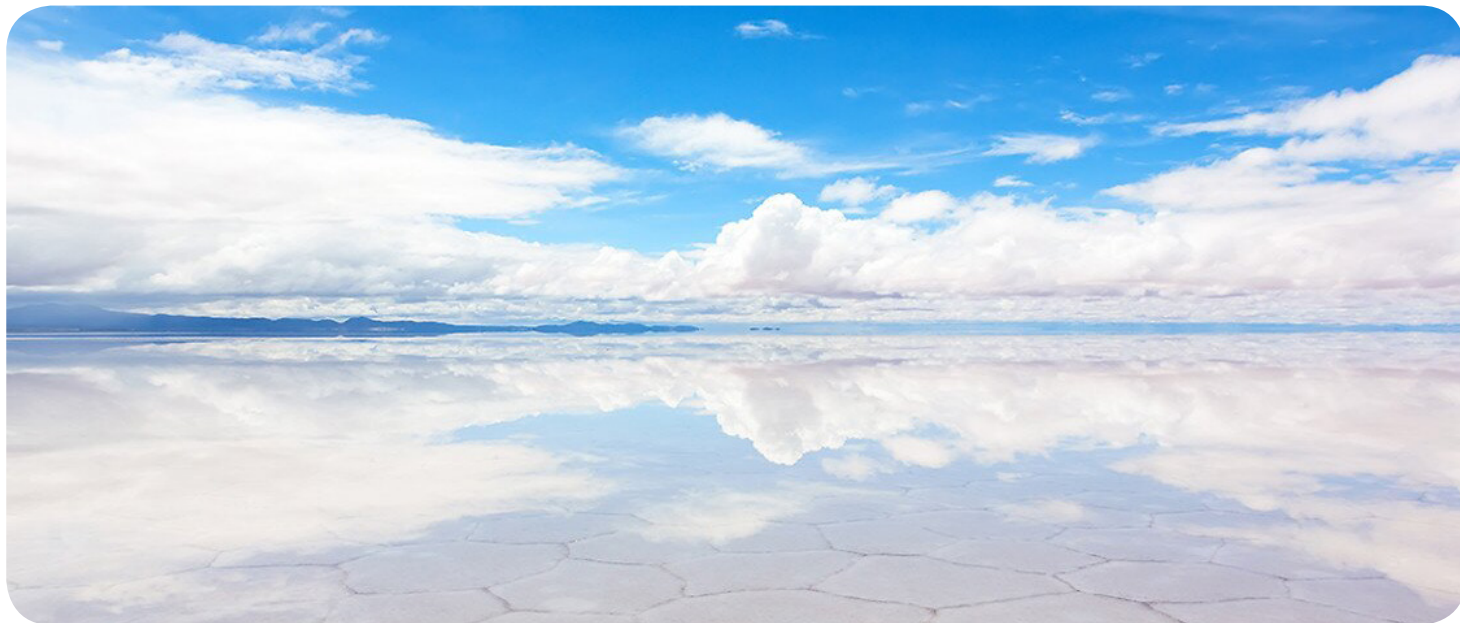
Visite du site de Sillustani et de ses célèbres chullpas, tours circulaires pouvant atteindre 12 m de haut. Déjeuner tôt à Juliaca. Envol pour Lima (2 h 40). Dîner au restaurant de l'Hotel B à Barranco. Nuit à l'hôtel Iberostar Selection Miraflores****(1).

> Jour 12 : Lima

Découverte du vieux quartier de Barranco et visite de la maison musée de Víctor Delfin, artiste péruvien réputé dont la sculpture "Le baiser" est devenue le symbole du Parque del Amor à Miraflores. Déjeuner. Visite de la Huaca Pucllana, ancienne pyramide en adobe précolombien.

Fin du circuit. Pour les vols de nuit, l'arrivée se fera le lendemain

◆ EXTENSION : Salar d'Uyuni ◆ 12 JOURS/11 NUITS OU 16 JOURS/15 NUITS



Votre extension en détail

> Jour 11 : Puno/Tiwanaku(115 km) (alt. 3 600 m)/La Paz

Départ matinal vers la Bolivie. Découverte du site archéologique pré-inca de Tiwanaku[▲], puis du musée régional après le déjeuner. Route vers La Paz. Dîner. Nuit au Met Hotel****(1).

> Jour 12 : La Paz → Salar d'Uyuni/Colchani (280 km)

Envol matinal pour Uyuni, puis route pour la traversée du Salar d'Uyuni, un des plus grands déserts de sel. Visite des grottes Galaxias, une ancienne formation géologique subaquatique datant de l'ère glaciaire. Un paysage intérieur impressionnant couvert d'algues fossilisées vous attend. Les cavités se sont formées par les éruptions volcaniques de magma sous les eaux d'un lac qui existait à la place du Salar. Déjeuner pique-nique. Direction l'île d'Incahuasi, où vous serez accueillis par les seuls habitants de l'île, les cactus géants ! A Colchani visite d'un petit centre de raffinement de sel. En fin de journée vous profiterez d'un apéritif devant l'immensité du Salar. Dîner. Nuit originale dans un hôtel de sel, Palacio de Sal(2).

> Jour 13 : Colchani/Potosi/Sucre(380 km)

Départ pour Potosi[▲] sur une route pleine de paysages surréalistes. Visite de la "Ville impériale de Charles Quint" et de la casa de la Moneda. Balade dans la vieille ville baroque. Déjeuner et route pour Sucre[▲], la capitale de la Bolivie. Dîner. Nuit à l'hôtel Samary****(1).

> Jour 14 : Sucre → La Paz

Découverte du centre historique de la "ville blanche" et du musée des textiles. Déjeuner. Envol pour La Paz. Dîner et nuit au Met Hotel****(1).

> Jour 15 : La Paz

Découverte du quartier d'El Alto, à la nouvelle architecture Aymara dite « Cholets », qui propose des maisons hautes en couleurs. Descente à bord du téléphérique vers le centre de La Paz pour profiter d'un panorama exceptionnel de la ville, cernée de cimes aux neiges éternelles, avec en toile de fond le majestueux glacier de l'Illimani. Déjeuner et balade dans la Vallée de la lune aux reliefs forgée à travers les siècles dans une zone riche en argile. Visite du centre historique : la cathédrale, le palais présidentiel et le musée des Métaux précieux. Balade dans la rue Sagarnaga, au marché des Sorcières et découverte de la façade de style métis baroque de l'église San Francisco. Dîner avec spectacle folklorique. Nuit à l'hôtel.

> Jour 16 : La Paz → Lima

Envol pour Lima. Découverte du vieux quartier de Barranco et visite de la maison musée de Victor Delfin, artiste péruvien réputé dont la sculpture "Le baiser" est devenue le symbole du Parque del Amor à Miraflores. Déjeuner. Visite de la Huaca Pucllana, ancienne pyramide en adobe précolombien.

Fin du circuit. Pour les vols de nuit, l'arrivée se fera le lendemain

▲ Site inscrit sur la Liste du patrimoine mondial de l'UNESCO.

(1) Ou de catégorie similaire (classification selon les normes locales).

(2) Confort simple.

Les montagnes du Dieu Soleil

◆ EXTENSION : Salar d'Uyuni ◆ 12 JOURS/11 NUITS OU 16 JOURS/15 NUITS

Prix sans transport

16 participants maximum	Âge minimum : 12 ans														DÉPARTS GARANTIS À TOUTES LES DATES													
Date de départ sur place (prévoir la durée du voyage en conséquence)	MAI 25		JUN 25		JUIL. 25		AOÛT 25		SEPT. 25		OCT. 25		NOV. 25															
	3		7		12		2		13		4		8															
	Circuit	Circuit avec extension	Circuit	Circuit avec extension	Circuit	Circuit avec extension	Circuit	Circuit avec extension	Circuit	Circuit avec extension	Circuit	Circuit avec extension	Circuit	Circuit avec extension														
Adulte* (12 ans et plus) en chambre double	5890	8690	5790	8590	6090	8990	6090	8990	6090	8990	5990	8890	5990	8890														
Supplément chambre individuelle en fonction des disponibilités	1390	1890	1390	1890	1390	1890	1390	1890	1390	1890	1390	1890	1390	1890														

*Prix TTC en € par personne, susceptibles de modification conformément aux Conditions Générales et Particulières de vente. Prix n'incluant pas la cotisation annuelle due à Club Med d'un montant maximum de 20 € par personne.

CES PRIX COMPRENNENT : • Tous les vols intérieurs au Pérou sur LAN. • Pour l'extension en Bolivie, les vols La Paz/Uyuni, Sucre/La Paz sur BOA et La Paz/Lima sur LAN. • Les trajets par la route en véhicule climatisé (eau à disposition). • Les trajets en train selon le descriptif brochure. • Les taxes d'aéroport des vols intérieurs. • L'hébergement dans les hôtels cités (ou de catégorie similaire). • La pension complète (une boisson locale par repas, avec thé ou café) du dîner du 1er jour au déjeuner du 12e jour (et au déjeuner du 16e jour pour l'extension). • Le savoir-faire d'un guide-accompagnateur Club Med, assisté de guides-accompagnateurs locaux francophones au Pérou et en Bolivie (pour l'extension), dès 10 participants. • En dessous de 10 participants, le savoir-faire de guides-accompagnateurs locaux francophones au Pérou et de guides-accompagnateurs locaux francophones à chaque étape en Bolivie (pour l'extension). • Les visites selon le descriptif de la Brochure. • Le port des bagages dans les hôtels. • Les taxes locales et les services.

CES PRIX NE COMPRENNENT PAS : • Le transport aérien international A/R et les transferts aéroport/hôtel/aéroport. • les boissons supplémentaires aux repas et/ou consommées en dehors des repas. • Les dépenses d'ordre personnel. • Les pourboires aux guides et aux chauffeurs. • La cotisation annuelle. • L'assurance vacances facultative "Écran total® de Club Med".

CONDITIONS PARTICULIÈRES D'ANNULATION DU FAIT DU G.M® : Voir Conditions Particulières de Vente Circuits Découverte by Club Med®, article 4 « modifications, annulations et/ou résiliations et cessions », sur www.clubmed.fr.

BON À SAVOIR : ATTENTION : l'altitude de certaines étapes (jusqu'à 4 300 m) peut poser des problèmes d'adaptation aux personnes souffrant d'insuffisance respiratoire ou cardiaque. Il est conseillé de consulter votre médecin avant le départ. Prévoir des vêtements chauds pour les soirées et les matinées. Il y a de grandes différences de températures selon l'altitude. Pensez également à de la crème solaire. Enfin, impératif de prévoir un sac à dos par personne pour la nuit pendant laquelle vous n'aurez pas vos bagages (Machu Picchu).

Pour l'extension : la Bolivie est un pays qui s'ouvre au tourisme. Les infrastructures (hôtels, transports) sont encore peu développées. Nous avons choisi les meilleures possibilités existantes localement, mais les infrastructures touristiques (routes, hôtels, transports) sont en général moins développées et moins confortables qu'au Pérou.

Prix indicatif avec transport

13 JOURS/11 NUITS

Date de départ	07 JUIN 25	02 AOÛT 25
Prix par adulte* (12 ans et plus) en chambre double	7215	7870

*Les prix ci-dessus ne constituent pas une offre ferme mais une simulation de prix TTC en € par personne du forfait incluant des vols A/R Paris/Lima, sur Air France, en classe économique, des taxes variables (taxes d'aéroport, de sécurité, de solidarité) et surcharges carburant d'un montant de 370 € et les transferts aéroport/hôtel/aéroport, établie le 25/09/2024 pour les dates de départ indiquées dans le tableau. Pour tout forfait incluant les vols A/R, une demande de devis spécifique devra être effectuée auprès du Club Med.

Formalités

◆ FORMALITÉS DOUANIÈRES

Pour se rendre au Pérou, un passeport valide 6 mois après la date de retour est exigé. Consulat du Pérou : 25, rue d'Arcade - 75008 Paris - Tél. 01 42 65 25 10 - Heures d'ouverture : de 9h à 15h, du lundi au vendredi.

◆ FORMALITÉS SANITAIRES

Vaccins recommandés : diphtérie, polio, tétanos, hépatites A et B et typhoïde. Attention : l'altitude de certaines étapes (jusqu'à 4 300 m) peut poser des problèmes d'adaptation aux personnes souffrant d'insuffisance respiratoire ou cardiaque. Il est conseillé de consulter votre médecin avant le départ. Le vaccin de la fièvre jaune n'est pas obligatoire pour séjourner au Pérou. Pour les personnes qui prolongent le circuit au Village Rio das Pedras au Brésil, le vaccin de la fièvre jaune est obligatoire. La validité du certificat de la fièvre jaune devra être de 10 jours avant l'arrivée.

◆ AUTRES VILLES DE DÉPART :

Pour les départs Genève et Bruxelles, voir le Cahier des prix en agence. Autres départs depuis les villes de province : nous consulter.

> PROLONGER VOTRE SÉJOUR DANS LE RESORT

Rio Das Pedras (Brésil)

Pour plus d'information sur la destination

