

Svizzera

Saint-Moritz Roi Soleil



Punti di forza del Resort:

- Vivere l'esperienza di un Resort dal respiro internazionale
- Godersi 170 km di piste per sciare
- Rilassarsi in piscina dopo lo sci oppure continuare l'attività fisica in palestra
- Farsi tentare dalle specialità svizzere ed italiane nei ristoranti del Resort



Sommario

| | |
|-----------------------------|-----------|
| Camere | 4 |
| Sport e Attività** | 6 |
| Piscine | 10 |
| Bambini | 12 |
| Ristoranti & Bar | 14 |
| Informazioni utili | 17 |



Camere

Superior



| Nome | Superficie min (m ²) | Punti di forza | Capacità |
|--|----------------------------------|-------------------------------|----------|
| Camera Superior - Vista Montagna | 22 | Vista Montagna | 1 - 3 |
| Camera Superior | 22 | | 1 - 4 |
| Camera Superior - Familiare | 34 | Camera separata per i ragazzi | 3 - 4 |
| Camera Junior Singola, bagno in comune | 9 | | 1 |

Attrezzatura

- Telefono
- Schermo TV
- Internet
- Cassaforte
- Riscaldamento
- Presa elettrica tipologia E: 220-240 V

Bagno

- Doccia
- Kit prodotti di marca (shampoo, gel doccia, crema corpo ecc.)

Servizi

- Servizio lavanderia (con supplemento)
- Servizio bagagli

Sport e Attività**



Sport invernali

| | Corsi collettivi | Accesso libero | Corsi ad costo supplementare | Età min. (anni) |
|-----------------------------------|---|----------------|------------------------------|-----------------|
| Sci | Lezioni per tutti i livelli (Francese / Inglese / Tedesco / Italiano) / Esperto | | | 4 Anni |
| Snowboard | Corsi collettivi per tutti i livelli | | | 8 Anni |
| Sci di fondo | Lezioni per tutti i livelli (Francese / Inglese / Tedesco / Italiano) | | | 12 Anni |
| Trekking | Corsi collettivi per tutti i livelli | | | 12 Anni |
| Attività proposte nella stazione* | | | ✓ | |

*Su richiesta
**a seconda delle condizioni climatiche



Sport di terra & Divertimenti

| | Corsi collettivi | Accesso libero | Corsi ad costo supplementare | Età min. (anni) |
|---------------------|--------------------------------------|----------------|------------------------------|-----------------|
| Fitness | Corsi collettivi per tutti i livelli | | | 16 Anni |
| Allenamento cardio | | Accesso libero | | 16 Anni |
| Attività in piscina | Corsi collettivi per tutti i livelli | | | 16 Anni |
| Intrattenimento | | ✓ | | |

*Su richiesta
**a seconda delle condizioni climatiche

Piscine

Piscina interna

Piscina coperta



Piscina a sfioro di acqua dolce attrezzata con sedie a sdraio in teak.

I bambini sono sotto la supervisione dei genitori o di un adulto che li accompagna.

Riscaldata



Bambini



Kids club per bambini e ragazzi

| Anni | Nome | Attività incluse | Attività su richiesta | Date disponibili |
|----------------|---------------------|---|-----------------------|------------------|
| 4-10 anni | Mini Club Med + | Lezioni di gruppo di sci per bambini, Lezioni di gruppo di snowboard per bambini e adolescenti, Assistenza serale, Spettacoli, Nuove attività divertenti | | Tutti i giorni |
| 11 to 13 years | Teens Club Med | Nuove attività, Lezioni di gruppo di snowboard per bambini e adolescenti, Lezioni di gruppo di sci per adolescenti, Lezioni di gruppo di sci di fondo, Spettacoli, Programma Team Rider | | Tutti i giorni |
| 14 to 17 years | Club Med Chill Pass | Nuove attività, Lezioni di gruppo di snowboard per bambini e adolescenti, Lezioni di gruppo di sci per adolescenti, Lezioni di gruppo di sci di fondo, Spettacoli, Programma Team Rider | | Tutti i giorni |

Attività per bambini

| Anni | Attività incluse | Attività su richiesta |
|----------------|---|-----------------------|
| 4-10 anni | Show Time in famiglia, Big Snack in famiglia, Tornei e giochi in famiglia | |
| 11 to 13 years | Show Time in famiglia, Bridge, Big Snack in famiglia, Tornei e giochi in famiglia, Ciaspole | |
| 14 to 17 years | Show Time in famiglia, Bridge, Big Snack in famiglia, Tornei e giochi in famiglia, Ciaspole | |

*Su richiesta

Ristoranti & Bar



Bar

Bar principale

Bar principale

Bar della discoteca

Bar Night-Club

Ristoranti

Ristorante principale, buffet

Ristorante principale



I piatti tipici alpini sono protagonisti insieme a una serie di piatti internazionali nell'ambiente ispirato alla montagna del The Grischa. Inizia la giornata con una frittata preparata su ordinazione, poi assaggia grigliate preparate al momento e dolci artigianali, il tutto con una splendida vista su Saint Moritz.

Corvatsch

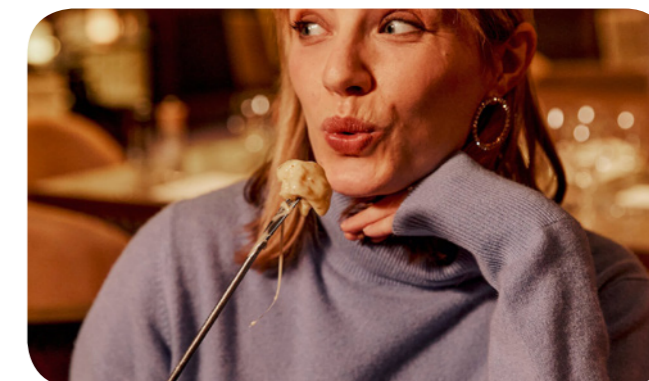
Ristorante in quota



Prenditi una pausa da una mattinata sugli sci al Corvatsch e goditi la vista panoramica sulle montagne. Assapora un antipasto gourmet o un abbondante barbecue prima di tornare sulle piste. Questo ristorante è accessibile anche ai non sciatori che vogliono semplicemente godersi lo splendido scenario.

Stubli

Ristorante di Specialità



Cena in un ambiente affascinante con specialità regionali realizzate con i migliori prodotti artigianali. Abbinato a un bicchiere di vino, concediti una confortante fonduta o una raclette svizzera, piatti caratteristici della regione.

Corviglia

Ristorante in quota



Arroccato a 2.550 metri, il Corviglia è un paradiso ad alta quota sia per gli sciatori che per i buongustai. Riscaldati con gustose specialità di montagna e ammira la vista mozzafiato sulla valle del Corvatsch.

Mappa piste da sci



Domaines de la Haute-Engadine

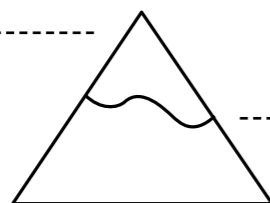
3300m

Altitudine massima

1750m

1750m

Altitudine minima



Piste da sci alpino

Numero di piste da sci



Piste da sci di fondo

222 km

Zona Freeride



Fun Zone



Informazioni utili

Indirizzo

CLUB MED SAINT-MORITZ ROI SOLEIL

21 Via Tegiatscha, Saint-Moritz Bad, Canton des Grisons
7500, SWITZERLAND

Senza età minima

Easy Arrival

Servizio Easy Arrival*

Registrati e gestisci i tuoi dati online, avremo tutto pronto per il tuo arrivo:

Check in - check out online

Dettagli sulla tua attrezzatura da sci e snowboard

Iscrizione alla lezione di sci

Iscrizione al Mini Club

Disponibile nel tuo Member Space

*Selezione dei servizi può essere diversa in base al Resort

Check-in/Check-out

Orari di arrivo / partenza:

- Arrivo tra le 16,00 e le 20,00.

In caso di arrivo anticipato, potrete pranzare (con supplemento) in funzione delle disponibilità del Villaggio

- Camera a disposizione nel pomeriggio.

- Il giorno della partenza, camera da liberare entro le 10,00, partenza dal Villaggio alle 15,00

Punto di arrivo più vicino

➔ Aeroporto di Zurigo (180 min) ; Aeroporto di Monaco (240 min) ; Aeroporto di Milano-Malpensa (180 min)

🚆 Stazione di St Moritz (10 min) ; Stazione di Coira (90 min) ; Stazione di Zurigo (180 min)

La mia app "My Club Med"

Applicazione My Club Med : Tutto ciò di cui avete bisogno è l'app My Club Med , il vostro compagno di viaggio ideale per preparare e organizzare il vostro soggiorno. Scoprite la mappa del Resort, le strutture e le attività e godetevi i servizi dedicati per sfruttare al meglio il vostro soggiorno.

Scaricate My Club Med su App Store o su Google Play.