

日本

北海道kiroro grand



度假村亮点

· Encounter undiscovered culture as you visit native Hokkaido and experience an enchanted forest inspired design

· Enjoy a cultural fusion of French and Hokkaido culture and cuisines with our international F&B offerings

· Soak into an authentic Japanese onsen experience at Club Med's First Japanese Onsen

· Indulge in the calming warmth of water from natural hot springs, and let your muscles relax

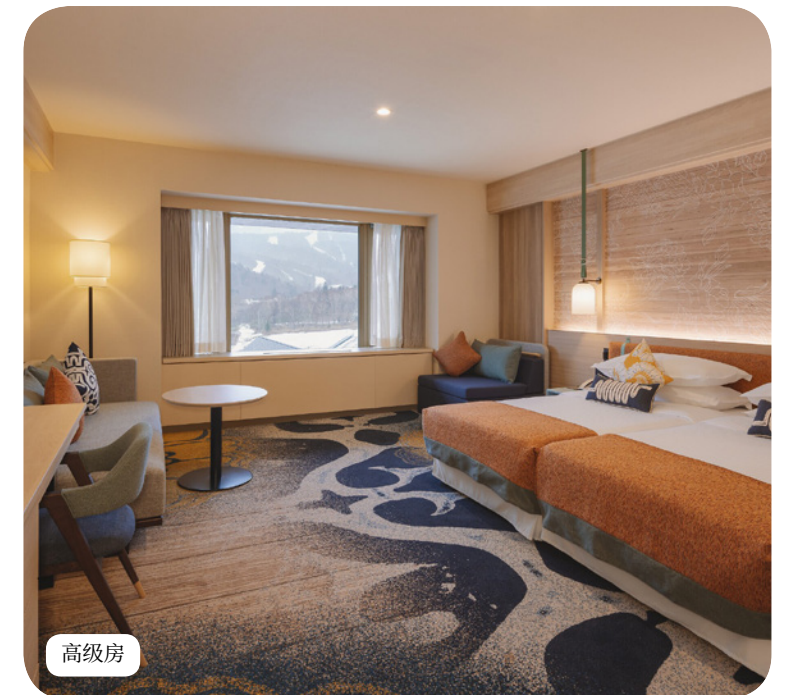


目录

| | |
|--------------------------|----|
| 舒适的住宿体验 | 4 |
| 体育与活动** | 12 |
| Club Med Spa by Mandara* | 16 |
| 村外游* | 17 |
| 儿童 | 18 |
| 室内座位/ & 酒吧 | 20 |
| 实用信息 | 22 |



舒适的住宿体验



高级房



| 名称 | 最小面积(平方米) | 度假村亮点 | 容量 |
|---------|-----------|-------|-------|
| 高级房 | 36 | | 1 - 2 |
| 小型家庭高级房 | 37 | | 1 - 3 |
| 家庭高级房 | 42 | | 1 - 4 |

Equipment

- 空调
- 电话
- 电视屏幕
- 互联网
- 咖啡/沏茶设施
- 迷你吧(未配置)
- 房间配备熨斗和熨衣板
- 房间配备雨伞
- 保险柜
- 加热
- : 100 - 127 V

Bathroom

- 淋浴器
- 电吹风
- 品牌洗浴用品(洗发水、沐浴露、润肤霜等)
- 浴缸
- 浴袍
- 拖鞋

Services

- 礼宾服务
- 行李服务
- 洗衣服务(额外收费)
- 清洁

豪华房



| 名称 | 最小面积(平方米) | 度假村亮点 | 容量 |
|---------------|-----------|-------|-------|
| 小型家庭豪华房 | 43 | | 1 - 3 |
| 小型家庭豪华房 - 榻榻米 | 65 | 阳台 | 1 - 3 |

Equipment

- 空调
- 电话
- 沙发
- 电视屏幕
- 互联网
- 咖啡/沏茶设施
- 迷你吧(未配置)
- 房间配备熨斗和熨衣板
- 房间配备雨伞
- 保险柜
- 婴儿床
- 加热
- : 100 - 127 V

Bathroom

- 浴缸
- 淋浴器
- 电吹风
- 品牌洗浴用品(洗发水、沐浴露、润肤霜等)
- 浴袍
- 拖鞋

Services

- 礼宾服务
- 行李服务
- 迷你吧台(非酒精饮料)
- 洗衣服务(额外收费)
- 清洁

套房



| 名称 | 最小面积(平方米) | 度假村亮点 | 容量 |
|------------|-----------|-------|-------|
| 家庭套房-无障碍设施 | 60 | | 1 - 3 |
| 小型家庭套房 | 60 | | 1 - 3 |
| 家庭套房 | 72 | | 1 - 4 |
| 主人家庭套房 | 139 | | 1 - 5 |

Equipment

- 空调
- 电话
- 电视屏幕
- 互联网
- 咖啡/沏茶设施
- 房间配备熨斗和熨衣板
- 房间配备雨伞
- 保险柜
- 加热
- : 100 - 127 V

Bathroom

- 浴缸
- 浴袍
- 拖鞋
- 电吹风
- 淋浴器
- SPA品牌的洗浴用品(洗发水、沐浴露、润肤露)

Services

- 包含欧式早餐客房服务
- 优先预定Club Med水疗
- 礼宾服务
- 优先预订特色餐厅
- 迷你酒吧(非酒精饮料)- 每日补充
- 行李服务
- 夜床服务
- 洗衣服务(额外收费)
- 清洁

体育与活动**



陆地运动 & 休闲活动

| | 团体课程 | 免费参加 | 需额外付费活动 | 最低年龄(岁) | 开放日期 |
|------------------|--------------------|------|---------|---------|------------------------------|
| Golf* | 所有水平 | | ✓ | 8岁 | 全年开放 |
| 飞盘 | | | | | 全年开放 |
| 山地骑行 | | ✓ | | 8岁 | 全年开放 |
| 徒步 | 所有水平 | | | 4岁 | 全年开放 |
| 游泳池 | 初级团队课程 | | | 16岁 | 全年开放 |
| 健身学校 | 适合所有级别的团队课程 | | | 16岁 | 全年开放 |
| 越野滑板 | | ✓ | | 11岁 | 全年开放 |
| 公园高尔夫 | | ✓ | | 8岁 | 全年开放 |
| Tennis | 适合所有级别的团队课程 | | | 4岁 | 全年开放 |
| 瑜伽 | 适合所有级别的团队课程 / 所有水平 | | | 8岁 | From 28-06-2025 至 27-09-2025 |
| 有氧运动 | 自由使用 | | | 18岁 | 全年开放 |
| 飞盘高尔夫 | | ✓ | | 12岁 | 全年开放 |
| 团队运动 | 自由使用 | | | 8岁 | 全年开放 |
| 乒乓球 | 自由使用 | | | | 全年开放 |
| 娱乐 | | ✓ | | | 全年开放 |
| Herbal Tea Class | | | | | 全年开放 |
| Excursion* | | ✓ | ✓ | | 全年开放 |

*额外收费
**Depending on weather conditions
***预先支付额外费用的果岭费套餐



Club Med Spa by Mandara*



Discover one of the most ancient of Asian rituals, blending beauty and exotic luxury. Combining Balinese traditions and European techniques, Mandara makes the art of treatment an experience of generosity. Since the dawn of time, this passion for equilibrium and the moment of grace touches the very soul.



*额外收费

村外游*



Nature getaways :

Blue Cave Cruise Boat & Rafting

Connecting with culture :

音乐盒DIY / 小樽巡游-夜间 / 吹制玻璃 / 骑马 / 和服租赁 / Otaru cruising boat - Day

:

Sense of adventure

*额外收费

儿童



儿童俱乐部

| 年龄段 | 名称 | 价全包活动 | *额外收费 | 开放日期 |
|----------------|--------------------------------|--|-------|------|
| 2-3岁 | 小小俱乐部* | 创意工坊, 早教活动, 健走运动 | | 全年开放 |
| 4-10岁 | Mini Club Med + | 瑜伽团课, 徒步, 网球团体课, 山地骑行 | | 全年开放 |
| 11 to 13 years | Teens Club Med | New activities, 瑜伽团课, 徒步, 网球团体课 | | 全年开放 |
| 14 to 17 years | Teens Club Med 14-17 years old | New activities, 瑜伽团课, 飞盘高尔夫, 徒步, 网球团体课 | | 全年开放 |

*额外收费

儿童

| 年龄段 | 价全包活动 | *额外收费 |
|----------------|---|-------|
| 2-3岁 | 自然探索, 家庭表演时刻, 家庭美味时刻 | |
| 4-10岁 | 自然探索, Club Med Amazing family!家庭活动, 家庭表演时刻, 自由使用度假村的高尔夫设施, 家庭美味时刻 | |
| 11 to 13 years | 自然探索, Club Med Amazing family!家庭活动, 家庭表演时刻, 自由使用度假村的高尔夫设施, 家庭美味时刻 | |
| 14 to 17 years | 自然探索, Club Med Amazing family!家庭活动, 家庭表演时刻, 自由使用度假村的高尔夫设施, 家庭美味时刻 | |

*额外收费

儿童服务

| 年龄段 | 价全包活动及设施 | *额外收费 |
|-------|--------------------------|--------|
| 0-2岁 | Club Med宝贝欢迎礼 | |
| 2-3岁 | Infirmary service, 救生员服务 | 睡宝宝俱乐部 |
| 4-10岁 | Infirmary service, 救生员服务 | 睡宝宝俱乐部 |

*额外收费

室内座位/ & 酒吧



酒吧

Yotei - 主酒吧

主酒吧

室内座位/

Yoichi - 主餐厅

主餐厅



Yoichi主餐厅作为Club Med 北海道kiroro grand度假村的国际餐厅,拥有多元化且灵活的主题就餐区域和4个餐厅。客人们可在其中享受由训练有素的多国厨师呈现的丰富国际菜肴。

The Ogon - 亚洲特色餐厅

风味餐厅



在我们的亚洲特色餐厅你可以尽情享受亚洲美食之旅,品尝令人食指大动的中餐和泰餐美味。以新鲜的小樽海鲜和北海道的肉类和蔬菜为特色,让这令人垂涎欲滴的美味激发你的味蕾。

The Ebisu* - 寿司特色餐厅

风味餐厅



完成一天的滑雪后和朋友欢聚在寿司特色餐厅,在舒适愉悦的环境中享受一顿丰盛但又健康均衡的美味,佐以清酒或烧酒来温暖您的身心,结束这完美的一天。

*需额外付费

The Kaen* - 日式烤肉特色餐厅

风味餐厅



尽情享受一顿丰盛的日式烤肉大餐吧,一定要尝尝拥有完美大理石纹鲜嫩多汁的黑毛和牛牛小排*。或者品尝下来自我们北海道著名的Tokachi 农场的去骨肋排。配上新鲜的北海道蔬菜和当地出产的米饭,这将是一顿令你难忘的丰盛大餐。

*需额外付费

实用信息



地址

CLUB MED KIRORO GRAND
128-1 Aza-Tokiwa, Akaigawa-mura, Yoichi-gun, Hokkaido
046-0593, Japan

无最低入住年龄

卫生与安全

安心假期。Club Med已推出全新卫生安全防护措施, 让您安心度假, 尽享快乐。

到达指南

便捷抵达服务*

在线登记你的详细信息, 我们将在你抵达前将以下事宜为你安排妥当:

便捷入住及退房

滑雪课程登记

儿童俱乐部登记

激活会员空间内你的Club Med 在线账户

*具体服务项目以各度假村为准

入住/退房

Times of arrival/departure from the Resort: ·

For GM arrival with stay package / stay package inclusive

- Times of arrival/departure from the Resort: For all stays, arrival between 3pm and 8pm. G.M®s who arrive early may be able to have lunch at extra cost, subject to availability.

- Availability of rooms: Between 3pm and 8pm

For GM arrival with flights booked with Club Med:

-Room to be allocated as soon as possible according to availability

-F&B service access to resort facilities and F&B services are included from arrival until departure time ·

Rooms to be vacated by 10 am on day of departure, for departure from the Resort by 5 pm (breakfast and lunch included). Should any of these times change, the revised times will be given in your "Holiday Rendez-Vous".

最近到达点

➔ Chitose airport (110 分钟) ; Chitose airport (120 分钟) ; Chitose airport - Private transfer (90 分钟)

我的Club Med应用

My Club Med App: 你只需下载My Club Med App. 它是你理想的度假助手, 帮助你安排假期. 你可用它浏览度假村地图, 了解各种设施及活动项目, 选择专属服务, 让你的假期尽情尽兴. 下载My Club Med App请前往APPLE Store或Google Play。