

土耳其  
帕密耶酒店



## 度假村亮点

· 在800米横阔沙滩或是在静谧的泳池畔放松休憩。

· 在度假村12处网球场上精进您的挥拍。

· 请放心将你的小宝贝(4个月以上)交给我们G.O®

· 看见您的孩子们在Club Med Passworld®享受他们的生活。

· 体验空中飞人般的翱翔,然后在Club Med 水疗处软着陆,恢复精力。

· Board a traditional wooden caique for a trip through the cobalt-blue waters of the Mediterranean



# 目录

舒适的住宿体验	4
体育与活动**	10
游泳池	14
Club Med Spa by Sothys*	16
村外游*	17
儿童	18
室内座位/ & 酒吧	20
实用信息	22



## 舒适的住宿体验



## 高级房



名称	最小面积(平方米)	度假村亮点	容量
Interconnecting Superior Rooms - Sea View, Hotel, Renovated	52	海景, 配备家具的阳台	4 - 6
Superior Room - Sea View, Hotel, Renovated	26	海景, 配备家具的阳台	1 - 3
Interconnecting Superior Rooms - Sea Side, Hotel, Renovated	52	海滨, 配备家具的阳台	4 - 6
Superior Room - Sea Side, Hotel, Renovated	26	海滨, 配备家具的阳台	1 - 3
Family Superior Room - Sea Side, Hotel, Renovated	45	儿童专用独立睡眠区, 海滨, 配备家具的阳台	1 - 4
Interconnecting Superior Rooms - Hotel, Renovated	52	配备家具的阳台	4 - 6
Superior Room - Hotel, Renovated	26	配备家具的阳台	1 - 3
高级房-海景,Hotel	26	海景, 配备家具的阳台	1 - 3
高级连通房-海景,Hotel	52	海景, 配备家具的阳台	4 - 6
高级房-邻海,Hotel	26	海滨, 配备家具的阳台	1 - 3
高级连通房-邻海,Hotel	52	海滨, 配备家具的阳台	4 - 6
家庭高级房-邻海,Hotel	45	儿童专用独立睡眠区, 配备家具的阳台	3 - 4
高级房-Hotel	26	配备家具的阳台	1 - 3
高级连通房-Hotel	52	配备家具的阳台	4 - 6
高级房-无障碍设施,Hotel	26	配备家具的阳台	1 - 3

### Equipment

- 空调
- 婴儿床(提前预约)
- 宝贝欢迎礼
- 电话
- 沙发
- 电视屏幕
- 互联网
- 咖啡/沏茶设施
- 迷你吧(未配置)
- 保险柜
- 加热
- 插座类型 E : 220 - 240 V

### Bathroom

- 淋浴器
- 电吹风
- 品牌洗浴用品(洗发水、沐浴露、润肤霜等)

### Services

- 行李服务
- 洗衣服务(额外收费)

## 套房



名称	最小面积(平方米)	度假村亮点	容量
Suite - Sea View, Hotel, Renovated	70	海景, 起居厅, 配备家具的阳台	1 - 2
套房-海景,Hotel	70	海景, 独立起居室, 配备家具的阳台	1 - 2

### Equipment

- 空调
- 婴儿床(提前预约)
- 宝贝欢迎礼
- 电话
- 沙发
- 电视屏幕
- 浓缩咖啡机
- 咖啡/沏茶设施
- 房间配备熨斗和熨衣板
- 保险柜
- 加热
- 插座类型 E: 220 - 240 V

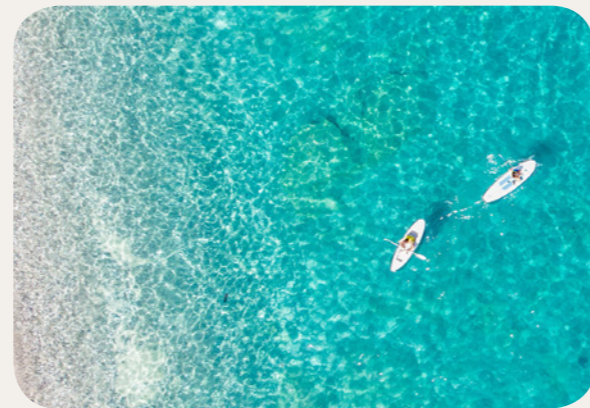
### Bathroom

- 浴缸
- 淋浴器
- 浴袍
- 拖鞋
- 双洗脸盆
- 化妆放大镜
- 电吹风
- 品牌洗浴用品(洗发水、沐浴露、润肤霜等)
- 便利用品:(浴帽、护理套装、修甲套装等)

### Services

- G.M®升级包
- 包含欧式早餐客房服务
- Wi-Fi
- 迷你酒吧(非酒精饮料)- 每日补充
- 夜床服务
- 洗衣服务(额外收费)

# 体育与活动\*\*



## 水上运动

	团体课程	免费参加	需额外付费活动	最低年龄(岁)	开放日期
滑水及滑浪	适合所有级别的团队课程			8岁	From 27-04-2025 至 07-11-2025
航海学校	适合所有级别的团队课程			6岁	全年开放
独木舟	自由使用			14岁	全年开放
站立桨	自由使用			8岁	全年开放

\*额外收费  
\*\*Depending on weather conditions



## 陆地运动 & 休闲活动

	团体课程	免费参加	需额外付费活动	最低年龄(岁)	开放日期
网球学校	适合所有级别的团队课程 / 所有水平			4岁	全年开放
空中飞人学校与马戏团活动	适合所有级别的团队课程			4岁	全年开放
射击中心	初级团队课程			6岁	全年开放
健身学院	适合所有级别的团队课程			16岁	全年开放
骑马*		✓	✓	8岁	全年开放
Padel	初级			6岁	全年开放
“情感搜寻”水上滑翔伞*			✓		全年开放
Team sports	自由使用			8岁	全年开放
Entertainment		✓			全年开放
泳池及运动	适合所有级别的团队课程			16岁	全年开放
地掷球					全年开放
Sea trip	自由使用				全年开放
乒乓球					全年开放
Tubing*			✓		全年开放
Cardio Training	自由使用			18岁	全年开放
Scuba diving*	所有水平		✓		全年开放
Excursion*		✓	✓		全年开放

\*额外收费  
\*\*Depending on weather conditions  
\*\*\*预先支付额外费用的果岭费套餐

# 游泳池



**主游泳池**  
户外游泳池



这一淡水泳池带有两处游泳区, 位于维拉基奥区。

加温 - 在旅游季特定时期进行加温:4月、5月和10月、11月, 视天气状况而定

**儿童泳池**  
户外游泳池



这个淡水泳池是专门为儿童设计的。

加温 - 在旅游季特定时期进行加温:4月、5月和10月、11月, 视天气状况而定

## 游泳池

户外游泳池

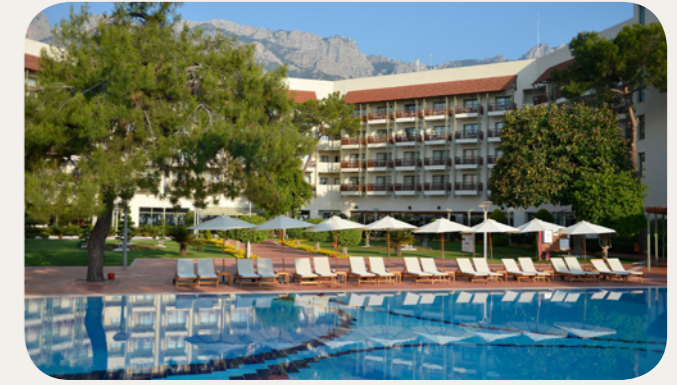


泳池沿沙滩而建, 邻近滑水场地和儿童游乐设施, 为成人专用。

加温 - 在旅游季特定时期进行加温:4月、5月和10月、11月, 视天气状况而定

## 酒店游泳池

户外游泳池



这一淡水泳池位于酒店中。

加温 - 在旅游季特定时期进行加温:4月、5月和10月、11月, 视天气状况而定请注意, 于2018年4月28日开放时尚未加热。

## 安静的游泳池

户外游泳池



这个酒店附近的淡水泳池带有温水浴缸, 全天候开放, 仅面向成年人以及16岁以上、由成年人陪同的青少年。

加温 - 在旅游季特定时期进行加温:4月、5月和10月、11月, 视天气状况而定

## 室内泳池

室内游泳池



从度假村开放到5月1日, 然后从10月1日到度假村关闭。

淡水泳池仅供成人使用, 靠近酒店Spa中心。

深度(最小/最大): 1.7米 / 1.7米



## Club Med Spa by Sothys\*

**SOTHYS**  
PARIS

Sothys, the goddess of beauty confides her secret to both men and women. In the heart of the Corrèze region of France, a cutting-edge aesthetic is constantly renewed in the botanical garden. Discover digi-esthétique®, an exclusive massage method offering a magical escape from everyday routine. Emotions and refinement await you.



\*额外收费

## 村外游\*



### 沉浸自然：

克鲁伊泽和法塞利斯 / Trekking Termessos / 缆车

### 文化纽带：

纯粹的安塔利亚 / 失落的城市：米拉和凯考瓦 / Perge and Aspendos, a voyage through history

### 冒险体验：

四驱车 4x4

### 量身定制：

令人陶醉的伊斯坦布尔 / 私人游艇 / 棉花堡

\*额外收费

# 儿童



## 儿童俱乐部

年龄段	名称	价全包活动	*额外收费	开放日期
0-2岁	宝贝俱乐部*	创意工坊, 早教活动, 健走运动		全年开放
2-3岁	小小俱乐部*	Evening, 儿童Show, 创意工坊, 早教活动, 健走运动		全年开放
4-10岁	Mini Club Med +	Fun activities, 团体课程, 团体课程, 团体课程, Evening, 团体课程, 团体课程, 儿童Show		全年开放
11 to 13 years	Teens Club Med	New activities, 团体课程, 团体课程, 团体课程, 儿童Show		全年开放
14 to 17 years	Teens Club Med 14-17 years old	New activities, 团体课程, 团体课程, 团体课程, 儿童Show		全年开放

\*额外收费

## 儿童

年龄段	价全包活动	*额外收费
0-2岁	家庭美味时刻	
2-3岁	非凡家庭活动, 家庭表演时刻, 家庭美味时刻	
4-10岁	团体课程, 非凡家庭活动, 家庭表演时刻, 家庭美味时刻, 家庭艺术工坊, 家庭竞技时刻, 家庭水上活动, Free access to sailing, Free access to tennis courts, (inactive) Free access to windsurfing	
11 to 13 years	团体课程, 非凡家庭活动, 家庭表演时刻, 家庭美味时刻, 家庭艺术工坊, 家庭竞技时刻, 家庭水上活动, Free access to sailing, Free access to tennis courts, (inactive) Free access to windsurfing	Family Spa
14 to 17 years	团体课程, 非凡家庭活动, 家庭表演时刻, 家庭美味时刻, 家庭艺术工坊, 家庭竞技时刻, 家庭水上活动, Free access to sailing, Free access to tennis courts, (inactive) Free access to windsurfing	Family Spa

\*额外收费

## 儿童服务

年龄段	价全包活动及设施	*额外收费
0-2岁	Club Med宝贝欢迎礼, Facilitate your arrival, Infirmary service, 救生员服务	
2-3岁	Facilitate your arrival, Infirmary service, 救生员服务	Evening Service
4-10岁	Facilitate your arrival, Infirmary service, 救生员服务	

\*额外收费

## 室内座位/ & 酒吧



### 酒吧

#### The Efes艾菲斯酒吧

Beach Bar

#### The Lalezar酒吧

主酒吧

#### The Tulipe郁金香酒吧(开始于2018年6月2日)

Pool bar

#### The Turkuaz图库阿兹酒吧

主酒吧

#### 成人池畔酒吧

Zen Pool Bar

#### 静池酒吧(从2018年6月2日开始营业)

Zen Pool Bar

#### La Cave

Wine Bar

## 室内座位/

### 法赛里斯

Hotel Restaurant



将于2018年6月2日开业的Phaselis餐厅位于Club Med 帕米耶度假村酒店的正中心,是享用早餐的绝佳之地。您可以在室内就餐,也可以在阳台上,一边享用美食,一边欣赏海景。

### 奥林匹斯山

主餐厅



Olympus位于Club Med 帕米耶度假村Villagio区,是与亲朋好友放松身心享受三餐美食的完美之地。您可以在室内用餐,享受静谧的时光,天气晴好时,还可在宽敞的阳台用餐。我们的厨师每天为您奉上多种精选低热量食物。

### 托普卡匹

风味餐厅



自2018年6月2日起,改造之后的Topkapi将成为家庭或朋友享用美食放松身心的理想之地。凉爽的环境与美味的食物相得益彰。晚餐将有厨师为您精心准备各种烤肉及各种本地特色自创菜,会令您回味无穷!

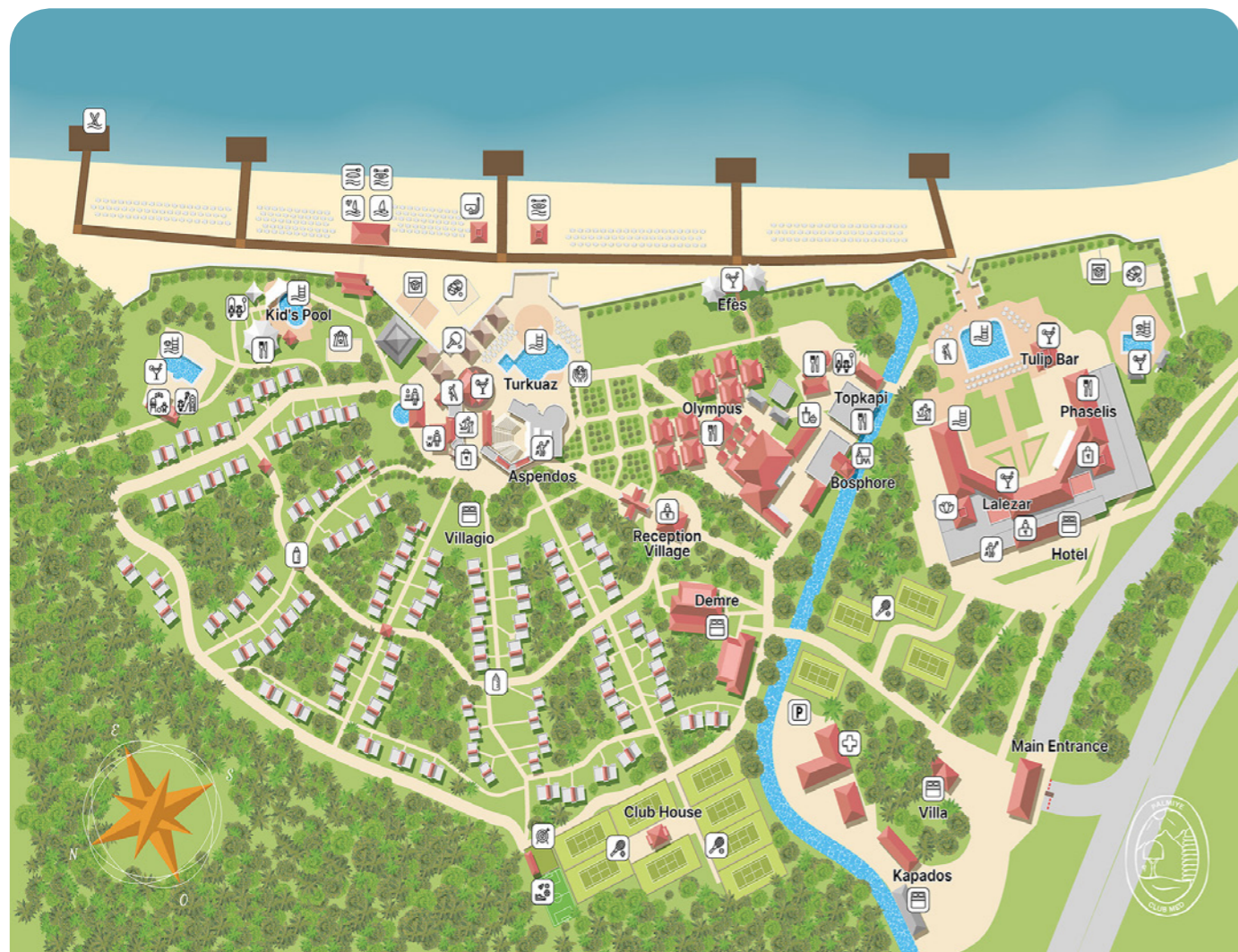
### The Bosphore

风味餐厅



这一全新餐厅环境雅致,配有餐桌服务,早餐的供应时间持续至下午早些时候,方便较晚享用早餐和午餐的客人用餐。晚间时分,主厨将用新鲜的当地农产品为您制作正宗的土耳其菜肴,您在这里可以畅享美食。

# 实用信息



- |                         |                                       |                             |                         |                                |                                 |
|-------------------------|---------------------------------------|-----------------------------|-------------------------|--------------------------------|---------------------------------|
| Réception<br>Front desk | Salle de réunion<br>Meeting Room      | Biberonnerie<br>Baby corner | Piscine Zen<br>Zen pool | Pétanque<br>Bocceball          | Kayak                           |
| Chambres<br>Rooms       | Parking                               | Baby Club Med               | Club Med Spa            | Paddle                         | Tennis                          |
| Restaurant              | Infirmierie<br>Nursery                | Petit Club Med              | Hammam<br>Steam bath    | Voile<br>Sailing               | Tennis de table<br>Table tennis |
| Bar                     | Night bar                             | Mini Club Med +             | Sauna                   | Planche à voile<br>Windsurfing | Football<br>Soccer              |
| Snack                   | Espace Découverte<br>Discovery Center | Cirque<br>Circus            | Fitness                 | Snorkeling                     | Volleyball                      |
| La boutique             | Théâtre<br>Theatre                    | Piscine<br>Pool             | Cardio Training         | Ski nautique<br>Waterskiing    | Tir à l'arc<br>Archery          |

## 地址

Club Med 帕密耶塔提尔科于度假村  
59 YENI MAH. DEDELER KUME EVLERI, 安塔利亚, 安塔利亚  
7980, 土耳其

无最低入住年龄

## 🚰 卫生与安全

安心假期。Club Med已推出全新卫生安全防护措施, 让您安心度假, 尽享快乐。

## 📄 到达指南

便捷抵达服务\*

在线登记你的详细信息, 我们将在你抵达前将以下事宜为你安排妥当:

便捷入住及退房

滑雪课程登记

儿童俱乐部登记

激活会员空间内你的Club Med 在线账户

\*具体服务项目以各度假村为准

## 🏠 入住/退房

抵达/离开度假村时间:

G.M® 度假村规定的抵达时间为下午3点至晚上8点。根据服务情况, 下午3点前抵达的G.M®可额外付费享用午餐。

下午可入住客房。

度假村规定的离开时间为下午3点, G.M®需在离开当天上午10点前退房(含早餐和午餐)。

上述时间如有变化, 调整后时间请查阅您的“假日之约”。

## 🚗 最近到达点

➔ 阿加迪尔机场接送服务 (60 分钟)

## 📱 我的Club Med应用

My Club Med App: 你只需下载My Club Med App。它是你理想的度假助手, 帮助你安排假期。你可用它浏览度假村地图, 了解各种设施及活动项目, 选择专属服务, 让你的假期尽情尽兴。下载My Club Med App请前往APPLE Store或Google Play。