

日本  
北海道Tomamu



## 度假村亮点

· 充满惊喜的山野远足, 带你发现北海道的缤纷色彩。

· 驻足Unkai酒吧阳台, 感受日出云海交相辉映的震撼美景。

· 在日本最大型的人造海浪游泳池Mina Mina, 与家人一起尽享无穷乐趣。

· 品尝丰富的日式佳肴, 精心烹饪的纯正北海道烤肉料理, 定会让你流连忘返。

· 欣赏Tomamu雪山美景的同时, 何不饮上一杯日本威士忌和清酒, 品味纯正的日本味道。



# 目录

舒适的住宿体验	4
体育与活动**	12
游泳池	14
村外游*	17
儿童	18
室内座位/ & 酒吧	20
实用信息	22



# 舒适的住宿体验



## 高级房



名称	最小面积(平方米)	度假村亮点	容量
家庭高级房-山景	38	山景	1 - 4
高级房	38		1 - 2
小型家庭高级房	42		1 - 3
家庭高级房	38		1 - 4
大型家庭高级房	64	children Area	1 - 5
高级房-无障碍设施	38		1 - 2
连通小型家庭高级房	84		1 - 6

### Equipment

- 空调
- 电话
- 电视屏幕
- 互联网
- 咖啡/沏茶设施
- 迷你吧(未配置)
- 房间配备熨斗和熨衣板
- 保险柜
- USB插座
- 加热
- : 100 - 127 V

### Bathroom

- 拖鞋
- 电吹风
- 化妆放大镜
- 品牌洗浴用品(洗发水、沐浴露、润肤霜等)

### Services

- 行李服务
- 洗衣服务(额外收费)

## 豪华房



名称	最小面积(平方米)	度假村亮点	容量
豪华房-森林景观	38	Forest view , 起居区	1 - 3

### Equipment

- 空调
- 婴儿床(提前预约)
- 宝贝欢迎礼
- 电话
- 沙发
- 电视屏幕
- 互联网
- 咖啡/沏茶设施
- 房间配备熨斗和熨衣板
- 保险柜
- USB插座
- 加热
- : 100 - 127 V

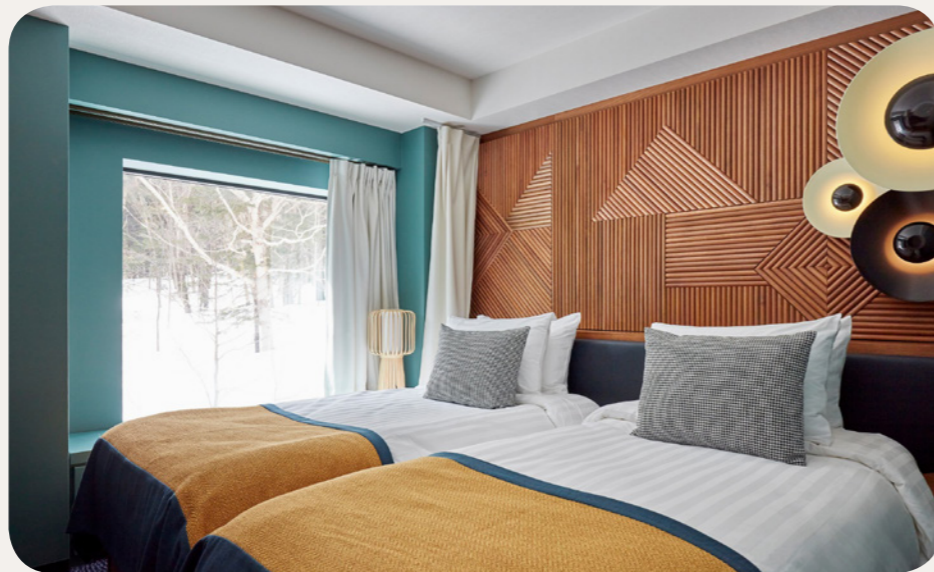
### Bathroom

- 浴缸
- 浴袍
- 拖鞋
- 电吹风
- 化妆放大镜
- 品牌洗浴用品(洗发水、沐浴露、润肤霜等)
- 便利用品:(浴帽、护理套装、修甲套装等)

### Services

- 行李服务
- 迷你吧台(非酒精饮料)
- 泳池毛巾
- 洗衣服务(额外收费)

## 套房



名称	最小面积(平方米)	度假村亮点	容量
家庭套房	55	冷杉景观, 起居区, 儿童专用独立睡眠区	1 - 5
大型家庭套房-山景	72	Split-level family room, 儿童专用独立睡眠区, 起居厅	1 - 5

### Equipment

- 空调
- 婴儿床(提前预约)
- 宝贝欢迎礼
- 电话
- 电视屏幕
- 互联网
- 浓缩咖啡机
- 咖啡/沏茶设施
- 房间配备熨斗和熨衣板
- 保险柜
- USB插座
- 加热
- : 100 - 127 V

### Bathroom

- 浴缸
- 淋浴器
- 浴袍
- 拖鞋
- 电吹风
- 化妆放大镜
- 品牌洗浴用品(洗发水、沐浴露、润肤霜等)
- 便利用品:(浴帽、护理套装、修甲套装等)
- Bidet

### Services

- 房间内行李服务
- 包含欧式早餐客房服务
- 迷你酒吧(非酒精饮料)- 每日补充
- 夜床服务
- 泳池毛巾
- 洗衣服务(额外收费)
- 清洁

# 体育与活动\*\*

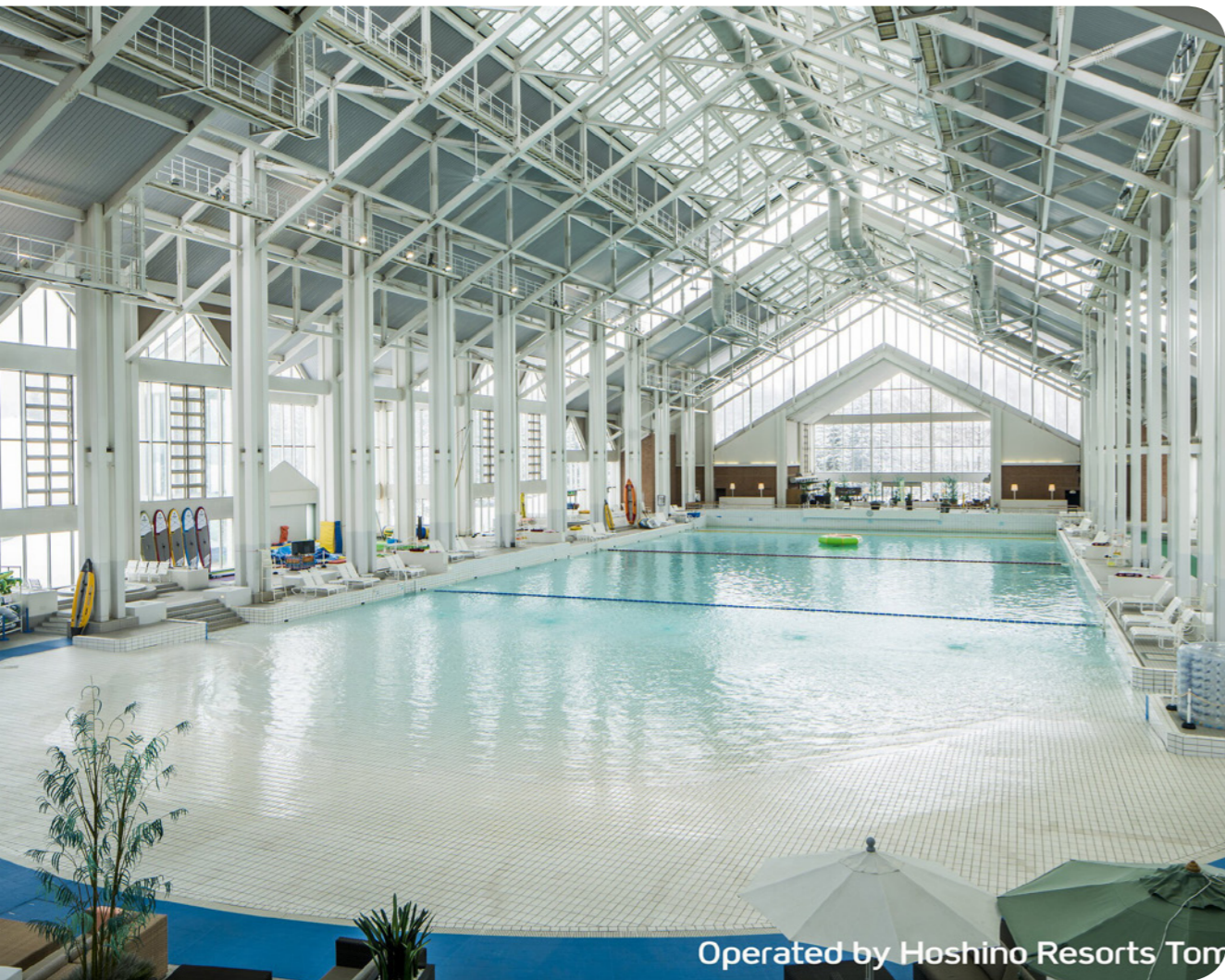


## 陆地运动 & 休闲活动

	团体课程	免费参加	需额外付费活动	最低年龄(岁)	开放日期
Golf*		✓	✓	16岁	全年开放
射箭学校		✓		6岁	全年开放
空中飞人学校和马戏活动		✓		4岁	全年开放
山地自行车		✓		11岁	全年开放
健身学校	适合所有级别的团队课程 / 自由使用			16岁	全年开放
网球学校	初级			4岁	全年开放
竞走和远足学校	适合所有级别的团队课程 / 自由使用			8岁	全年开放
娱乐		✓			全年开放
泳池活动		✓			全年开放
地掷球	自由使用				全年开放
漫步自然	适合所有级别的团队课程				全年开放
台球*			✓		全年开放
乒乓球	自由使用				全年开放
烹饪课程					全年开放
Excursion*		✓	✓		全年开放

\*额外收费  
\*\*Depending on weather conditions  
\*\*\*预先支付额外费用的果岭费套餐

# 游泳池



## “微笑”室内泳池

室内游泳池



G.M可自由出入 “微笑海滩”，这是日本最大的室内造浪泳池，位于度假村正前方。

儿童在其父母或陪同的成年人的监督下。

加温



## 村外游\*



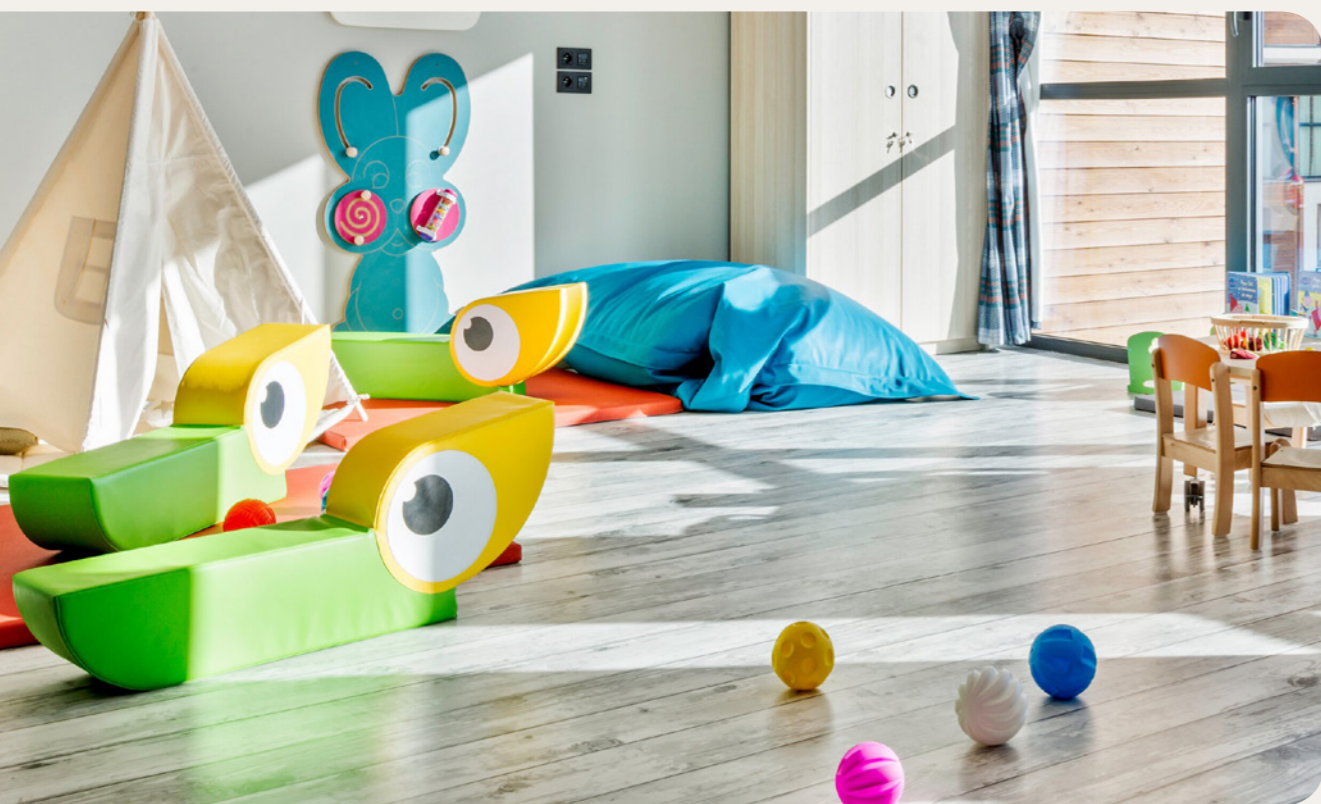
### Nature getaways :

熊山 / 富良野与美瑛农场观光 / 河钓

### Sense of adventure :

儿童漂流 / 空知川漂流

# 儿童



## 儿童俱乐部

年龄段	名称	价全包活动	*额外收费	开放日期
2-3岁	小小俱乐部*	儿童Show, 健走运动		全年开放
4-10岁	Mini Club Med +	Fun activities, 小组课程, 团体课程, 小组课程, 儿童Show, 奇趣探险		全年开放
11 to 13 years	Teens Club Med	New activities, 小组课程, 团体课程, 儿童Show, 自由使用网球场		全年开放
14 to 17 years	Teens Club Med 14-17 years old	New activities, 小组课程, 团体课程, 儿童Show, 自由使用网球场		全年开放

\*额外收费

## 儿童

年龄段	价全包活动	*额外收费
2-3岁	家庭表演时刻, 家庭美味时刻	
4-10岁	家庭表演时刻, 家庭美味时刻, 家庭竞技时刻, 自由使用网球场, 陪同骑行	
11 to 13 years	家庭表演时刻, 家庭美味时刻, 家庭竞技时刻, 竞走, 自由使用网球场, 陪同骑行	
14 to 17 years	家庭表演时刻, 家庭美味时刻, 家庭竞技时刻, 竞走, 自由使用网球场, 陪同骑行	

\*额外收费

## 儿童服务

年龄段	价全包活动及设施	*额外收费
0-2岁	Infirmary service, 救生员服务	
2-3岁	Infirmary service, 救生员服务	睡宝宝俱乐部
4-10岁	Infirmary service, 救生员服务	睡宝宝俱乐部

\*额外收费

## 室内座位/ & 酒吧



### 酒吧

Unkai主酒吧

主酒吧

The Nest 恬静酒吧

Wine Bar

## 室内座位/



Itara主餐厅

主餐厅

Itara提供国际化自助餐及新鲜日式料理, 早餐、午餐、晚餐都以新鲜美味迎接你的味蕾。用餐区各部分设计以四季为题, 您可自由随心选择用餐环境。

Haku 特色餐厅

风味餐厅

自2018年1月起, Haku特色餐厅将为您带来新鲜火热、炉端上鲜嫩美味的日式烤肉, 以及富有北海道当地特色的各种各样美味佳肴。  
餐厅提供晚早餐、晚午餐以及晚餐单点菜单。



# 实用信息



- |                         |                                  |                            |                                    |                           |                                 |
|-------------------------|----------------------------------|----------------------------|------------------------------------|---------------------------|---------------------------------|
| Front desk<br>Réception | La boutique                      | Baby corner<br>Biberonnere | Mountain Center<br>Espace Montagne | Circus<br>Cirque          | Tennis                          |
| Rooms<br>Chambres       | Parking                          | Petit Club Med             | Pool<br>Piscine                    | Archery<br>Tir à l'arc    | Table tennis<br>Tennis de table |
| Restaurant              | Meeting Room<br>Salle de réunion | Mini Club Med +            | Fitness                            | Bocceball<br>Pétanque     | Cable car<br>Télécabine         |
| Bar                     | Theatre<br>Théâtre               | Teens Club                 | Cardio Training                    | Flying Trapeze<br>Trapèze | Ski room                        |

## 地址

CLUB MED TOMAMU HOKKAIDO  
NAKA-TOMAMU  
Hokkaido  
079-2204, Japan

无最低入住年龄

## 卫生与安全

安心假期。Club Med已推出全新卫生安全防护措施, 让您安心度假, 尽享快乐。

## 到达指南

便捷抵达服务\*

在线登记你的详细信息, 我们将在你抵达前将以下事宜为你安排妥当:

便捷入住及退房

滑雪课程登记

儿童俱乐部登记

激活会员空间内你的Club Med 在线账户

\*具体服务项目以各度假村为准

## 入住/退房

Times of arrival/departure from the Resort

For GM arrival with stay package / stay package inclusive transfer only (flight not booked with Club Med):

For all stays, arrival between 3pm and 8pm. G.M@s who arrive early may be able to have lunch at extra cost, subject to availability.

Availability of rooms: between 3pm and 8pm.

Rooms to be vacated by 10am on day of departure, for departure from the Resort by 3pm (breakfast and lunch included).

Should any of these times change, the revised times will be given in your "Holiday Rendez-Vous".

For GM arrival with flights booked with Club Med:

- Room to be allocated as soon as possible according to availability

- Food & Beverage service access to resort facilities and F&B services are included from arrival until departure time

## 最近到达点

➔ 度假村往返带广机场接送服务 (70 分钟) ; 度假村往返新千岁机场接送服务 (110 分钟) ; 度假村往返新千岁机场接送服务 (120 分钟) ; Chitose Airport - Private transfer (60 分钟)

🚆 Tomamu火车站接送服务 (5 分钟)

## 我的Club Med应用

My Club Med App: 你只需下载My Club Med App. 它是你理想的度假助手, 帮助你安排假期. 你可用它浏览度假村地图, 了解各种设施及活动项目, 选择专属服务, 让你的假期尽情尽兴. 下载My Club Med App请前往APPLE Store或Google Play.