

Club Med Ψ

印尼
印尼巴厘島

全方位了解Club Med



精選必選理由



努沙度瓦海灘美景

您將享受

Club Med峇里島度假村位於努沙杜瓦海灘, 擁有標誌性的超長沿岸海灘, 面臨印度洋壯麗的景色



煥發活力的藝術

健康福祉

透過冥想、日落瑜珈、SPA水療、文化探索與大自然探險等多元活動, 感受峇里島獨特魅力。



全家一同參與冒險樂園

家庭樂趣

峇里島針對度假村特別為親子假期, 推出創造美好的回憶並讓家庭成員間更加緊密的親子同樂營 (Amazing Family), 包括有趣的遊戲、工作坊和讓您度過無與倫比的家庭時光。

享受熱情四射的峇里島

融入當地

深入了解峇里島當地文化, 度假村供應正宗的巴厘島美食, 還特別設計巴厘島按摩課程, 並且每週都有文化之夜, 我們舞者的傳統藝術表現中獲得開拓眼界的旅程。



摘要

| | |
|----------------------|----|
| 住宿 | 4 |
| 運動與水陸活動** | 12 |
| 游泳池 | 16 |
| 度假村Spa由Sothys Spa經營* | 18 |
| 村外游* | 19 |
| 兒童 | 20 |
| 餐廳 & 吧台 | 22 |
| 村實用資訊 | 24 |

*額外付費
**依據天氣情況而定

文件發布日期: 2025/12/15 Club Med 免責聲明: 本文件中引用的詳細資訊在發佈時是正確的, 但可能實際會有所差異。Club Med 盡可能於提供照片, 使客戶能夠概覽我們所提供的服務和設施。請訪問 Club Med 網站或聯繫您當地的旅行社, 以獲取我們度假村的最新信息。

住宿



標準房



| 名稱 | 最小面積(平方公尺) | 亮點 | 最多可容納人數 |
|-------------|------------|-------|---------|
| 標準房-帶陽台 | 25 | 陽台附家具 | 1 - 3 |
| 標準房 | 25 | | 1 - 2 |
| 標準房-帶無障礙設施 | 28 | | 1 - 2 |
| 標準連通房-帶陽台 | 50 | 陽台附家具 | 4 - 6 |
| 標準房帶陽台連通標準房 | 50 | 陽台附家具 | 4 - 5 |

設備

- 空調設備
- 嬰兒床(需提前預訂)
- 嬰兒用品組
- 電話
- 平面電視
- 網路
- 咖啡/茶沖泡用具
- 迷你吧
- 雨傘
- 保險箱
- USB插孔
- Type E 規格插座/200-240伏特

浴室

- 淋浴
- 吹風機
- 盥洗用具(洗髮精、沐浴精及乳液...等)
- 拖鞋

服務

- 洗衣服務(需額外付費)
- 行李運送服務

麗緻房



| 名稱 | 最小面積(平方公尺) | 亮點 | 最多可容納人數 |
|-------------------|------------|------------|---------|
| 麗緻房-帶露臺 | 29 | 休息區, 露台附家具 | 1 - 3 |
| 麗緻連通房-帶露臺 | 59 | 休息區, 露台附家具 | 4 - 6 |
| 麗緻房帶露臺連通標準房帶陽台 | 50 | 休息區, 露台附家具 | 4 - 5 |
| 麗緻房帶露臺連通標準房帶無障礙設施 | 55 | 休息區, 露台附家具 | 4 - 5 |

設備

- 空調設備
- 躺椅
- 嬰兒床(需提前預訂)
- 嬰兒用品組
- 電話
- 沙發
- 平面電視
- 網路
- 咖啡/茶沖泡用具
- 熨斗組
- 雨傘
- 保險箱
- Type E 規格插座/200-240伏特

浴室

- 淋浴
- 雙洗手台
- 吹風機
- 化妝鏡
- 浴袍
- 拖鞋
- 盥洗用具(洗髮精、沐浴精及乳液...等)

服務

- 洗衣服務(需額外付費)
- 行李運送服務
- 迷你吧(無酒精飲品)-每週補充一次

套房



| 名稱 | 最小面積(平方公尺) | 亮點 | 最多可容納人數 |
|---------------|------------|--------------|---------|
| 套房-帶露臺 | 64 | 獨立起居室, 露台附家具 | 1 - 3 |
| 套房帶露臺連通標準房帶陽台 | 93 | 獨立起居室, 露台附家具 | 4 - 6 |

設備

- 空調設備
- 躺椅
- 嬰兒床(需提前預訂)
- 嬰兒用品組
- 藍芽音響
- 家庭影院
- 電話
- 沙發
- 平面電視
- 網路
- 咖啡機
- 冰桶
- 咖啡/茶沖泡用具
- 熨斗組
- 雨傘
- 保險箱
- Type E 規格插座/200-240伏特

浴室

- 浴缸
- 淋浴
- 雙洗手台
- 獨立廁所
- 浴袍
- 拖鞋
- 吹風機
- 盥洗用具(洗髮精、沐浴精及乳液...等)

服務

- 下午3點前抵達可享用免費午餐
- 客房內歐式早餐
- Club Med Spa優先預約
- 夜床服務
- 洗衣服務(需額外付費)
- 海灘毛巾
- 行李運送服務
- 可根據您的選擇時間提供清潔服務
- 擁有交通套票的G.M(顧客)專屬優先接送服務
- 主題餐廳優先預約
- 迷你吧(無酒精飲品)-每日補充一次

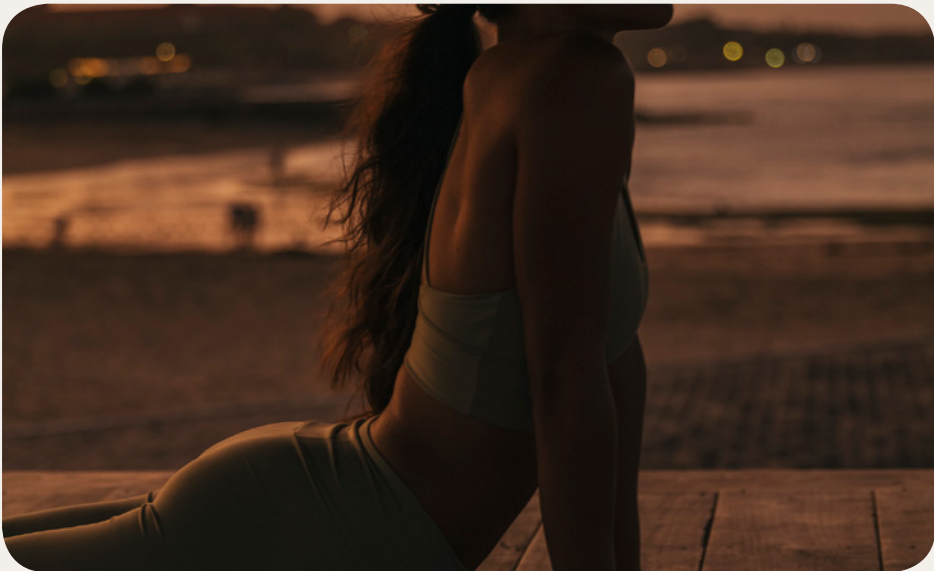
運動與水陸活動**



水上運動

| | 團體活動課程 | 免費使用 | 額外付費的課程 | 最低年齡(歲) | 開放日期 |
|-------|--------|------|---------|---------|------|
| 獨木舟 | 自由使用 | | | 14 歲 | 隨時開放 |
| 浮潛 | 自由使用 | | | 8 歲 | 隨時開放 |
| 站立式槳板 | 自由使用 | | | 8 歲 | 隨時開放 |

*額外付費
**依據天氣情況而定



陸上運動 & 休閒活動

| | 團體活動課程 | 免費使用 | 額外付費的課程 | 最低年齡(歲) | 開放日期 |
|------------|--------|------|---------|---------|------|
| 板網球 | 各種等級 | | | 6 歲 | 隨時開放 |
| 瑜珈學校 | 各種等級 | | | 11 歲 | 隨時開放 |
| 泳池活動項目 | 各種等級 | | | 16 歲 | 隨時開放 |
| 腳踏車 (單車)* | | | ✓ | 5 歲 | 隨時開放 |
| 空中飛人及馬戲學校 | 初學者 | | | 4 歲 | 隨時開放 |
| 高爾夫學校 | 各種等級 | | | 8 歲 | 隨時開放 |
| 射箭學校 | 初學者 | | | 6 歲 | 隨時開放 |
| 健身學校 | 各種等級 | | | 16 歲 | 隨時開放 |
| 網球 | 各種等級 | | | 4 歲 | 隨時開放 |
| 晚間娛樂項目 | | ✓ | | | 隨時開放 |
| 羽毛球 | 自由使用 | | | 6 歲 | 隨時開放 |
| 法式滾球 | 自由使用 | | | | 隨時開放 |
| 烹飪課程 | 自由使用 | | | 14 歲 | 隨時開放 |
| 專業嚮導健行 | 自由使用 | | | 11 歲 | 隨時開放 |
| 美式撞球* | 自由使用 | | ✓ | | 隨時開放 |
| 壁球 | 自由使用 | | | 8 歲 | 隨時開放 |
| 乒乓球 | 自由使用 | | | | 隨時開放 |
| 團隊運動 | 自由使用 | | | 4 歲 | 隨時開放 |
| 有氧訓練 | 自由使用 | | | 16 歲 | 隨時開放 |
| 峇里島按摩課程 | | | | | 隨時開放 |
| Excursion* | | ✓ | ✓ | | 隨時開放 |

*額外付費
**依據天氣情況而定
*** 果嶺費套餐可提前預訂, 但需額外付費

游泳池



主游泳池 戶外游泳池



淨水無邊視野游泳池, 位在度假村中央, 規劃兩塊區域, 並提供柚木長式躺椅、遮陽傘和淋浴設備, 並於特定時間有救生員值勤。

深度(最淺/最深): 0.6公尺 / 1.2公尺

兒童俱樂部游泳池 戶外游泳池



游泳池附設遮陽設備, 於兒童俱樂部開放時間開放。

成人靜池 戶外游泳池



靜池僅限18歲以上的成年人使用。此處提供各式冷熱飲; 葡萄酒和香檳則需額外付費。

深度(最淺/最深): 0.6公尺 / 1.2公尺

Spa泳池by MANDARA 戶外游泳池



在Spa水療中心旁邊, 預訂水療護理課程的旅可即可免費使用。配有躺椅、遮陽傘和淋浴設備。

深度(最淺/最深): 1.3公尺 / 1.4公尺

度假村Spa由Sothys Spa經營*



Sothys為法國SPA界精品, 搭配獨家手技按摩舒緩, 讓身心煥然一新。
Sothys在法國科雷茲地區的頂級美學在草本花園中不創造了一種獨家的按摩方法digi-esthétique®, 提供了逃離日常壓力的神奇療程, 讓身心充分放鬆休息。為您帶來前所未有的Spa水療享受。



*額外付費

村外游*



自然生態探索：
海神廟之旅 / 努沙佩尼達郵輪與浮潛

冒險旅遊活動：
巴里島越野之旅

*額外付費

兒童



兒童俱樂部

| 年齡限制 | 名稱 | 包含的活動 | 無外付費的活動 | 開放日期 |
|--------|-------------------------|--|---------|------|
| 0-2歲 | 寶寶俱樂部® (4-23個月)* | 創意工作坊, 寶寶運動場, 幼兒教育, 戶外散步 | | 隨時開放 |
| 2-3歲 | 幼兒俱樂部®* (2-3歲)* | 兒童晚間服務, 小小表演家, 創意工作坊, 寶寶運動場, 幼兒教育, 戶外散步 | | 隨時開放 |
| 4-10歲 | 兒童俱樂部+ | 趣味活動, 射箭團體課程, 空中飛人團體課程, 高爾夫球團體課程, 網球 - 團體課程, 兒童晚間服務, 小小表演家 | | 隨時開放 |
| 11-13歲 | 青少年俱樂部® (適合11-13歲青少年參加) | 最新課程, 射箭團體課程, 空中飛人團體課程, 高爾夫球團體課程, 網球 - 團體課程, 小小表演家 | | 隨時開放 |
| 14-17歲 | 青少年俱樂部® (適合14-17歲青少年參加) | 最新課程, 射箭團體課程, 空中飛人團體課程, 高爾夫球團體課程, 網球 - 團體課程, 小小表演家 | | 隨時開放 |

*額外付費

兒童活動

| 年齡限制 | 包含的活動 | 無外付費的活動 |
|--------|---|---------|
| 0-2歲 | 家庭點心派對 | |
| 2-3歲 | 親子同樂營, 家庭點心派對, 兒童表演秀 | |
| 4-10歲 | 親子同樂營, 家庭點心派對, 親子趣味競賽, 親子戲水活動, 兒童表演秀, 免費使用板球場, 親子手工教室, 自由使用度假村高爾夫球設施, 自由使用網球場 | |
| 11-13歲 | 家庭點心派對, 親子趣味競賽, 親子戲水活動, 免費使用板球場, 親子手工教室, 自由使用度假村高爾夫球設施, 自由使用網球場 | 親子水療中心 |
| 11-13歲 | 家庭點心派對, 親子趣味競賽, 親子戲水活動, 免費使用板球場, 親子手工教室, 自由使用度假村高爾夫球設施, 自由使用網球場 | 親子水療中心 |

兒童服務

| 年齡限制 | 包含的活動與設施 | 額外付費活動與設施 |
|-------|---------------------------------|------------------|
| 0-2歲 | 嬰兒用品組, 便捷註冊服務, 醫務室, 救生員 | |
| 2-3歲 | 嬰兒用品組, 便捷註冊服務, 醫務室, 救生員 | 兒童晚間服務, 兒童睡衣俱樂部® |
| 4-10歲 | 便捷註冊服務, 醫務室, 救生員, Club Med 尋寶之旅 | 兒童睡衣俱樂部® |

餐廳 & 吧台



吧台

Main bar

The Kintamani 主吧台

Gourmet Lounge Bar

The Deck甲板吧台

Beach Bar

海灘吧台

Zen Pool Bar

靜池吧台

餐廳



The Agung 主餐廳 Main Restaurant

主餐廳位於度假村中心, 窗外即是一覽無遺的花園景觀, 提供四種不同氛圍主題的用餐區域與超過五種民俗風味的特色專區與菜單, 讓您享用多樣來自世界各地的美饌佳餚。

- 每日供應三餐國際化自助餐料理
- 五種民俗風味的特色專區: 日本料理區、韓式料理區、印尼料理區、中華料理區、西式料理區
- 超過90種菜色的菜單
- 設有寶寶專區(Baby Corner), 方便父母為寶寶準備飲食

The Deck甲板特色餐廳 Gourmet Lounge



比鄰「靜池」休憩空間旁。設計概念融合了現代與峇厘島的傳統風格, 整個空間建置於水面上, 四周水波盪漾, 創造出迷人的時尚用餐氛圍, 開放式的空間設計讓您感受被水波圍繞的水上用餐樂趣, 遠眺海岸美景, 體驗海天一線的視覺享受。

- 提供晚早餐、晚午餐、晚餐
- 餐點採a la carte現點現做式桌邊服務
- 晚餐提供融合傳統及現代料理法的創意風尚美食及道地海鮮料理(需提前預約)
- 另提供高級單點菜單(需額外付費)
- 饕客貴賓廳: 於下午2點開放至凌晨1點, 提供全日無限供應的精選特調飲品與特製輕食點心

美味餐車 Food Truck - Local Specialties



「美食餐車」為你提供便捷的小吃。這輛色彩繽紛的餐車裝飾著當地街頭藝術, 專門提供本地和有機菜餚, 例如搭配傳統花生醬的烤沙嗲或以香蕉葉盛裝的特色小吃。

村實用資訊



- | | | | | | | |
|---------------------------|--|---|-----------------------------|-----------------------|------------------------------------|---------------------------|
| 1 Front desk Réception | 7 Meeting Room Salle de réunion | 12 Pool Piscine | 18 Bocceball Pétanque | 24 Soccer Football | 30 Table tennis Tennis de table | 36 Beach Tennis |
| 2 Rooms Chambres | P Parking | 13 Zen pool Piscine Zen | 19 Cardio Training | 25 Basketball | 31 Squash | 37 Archery Tir à l'arc |
| 3 Restaurant | 8 Kid's Club | 14 Arts & Crafts Atelier de création | 20 Fitness | 26 Volleyball | 32 Padel | |
| 4 Bar | 9 Baby corner Biberonnerie | 15 Theatre Théâtre | 21 Yoga | 27 Beach Volley | 33 Kayak | |
| 5 Infirmary Infirmerie | 10 Amazing Family Corner | 16 Cooking class corner | 22 FlyingTrapeze Trapèze | 28 Badminton | 34 Snorkeling | |
| 6 La boutique | 11 Discovery Center Espace Découverte | 17 Club Med Spa | 23 Golf | 29 Tennis | 35 Paddle | |

地址

CLUB MED BALI
PO BOX 7 LOT 6, NUSA DUA, BALI, Bali
80363, Indonesia

無最低年齡

便捷註冊系統

Easy Arrival服務*
線上註冊和管理您的訂單, 我們將提前為您準備好:
輕鬆辦理入住和退房手續
兒童俱樂部報名
Club Med線上賬戶
使用您所屬會員的空間
*根據度假村提供服務的選擇

入住/退房

抵達/離開度假村的時間:
*所有住宿旅客, 請於下午3點至8點之間抵達度假村辦理入住手續。
*提早到達的旅客可以視個人情況而定, 額外付費用於度假村內享用午餐。
*請於離村出發當天上午10點辦理完成退房手續, 可續用度假村公共區域及設備, 並於下午3點前從度假村出發(可享用早餐和午餐)。
*所有活動內容請依度假村實際公告為主。

最近的到達點

✈ 登巴薩伍拉賴國際機場(Denpasar Airport) (30 分鐘)

My Club Med App

My Club Med App: 您只需使用My Club Med App - 您的理想旅行伴侶, 來準備和組織您的住宿。探索度假村地圖、設施和活動, 並享受專屬服務, 讓您充分享受住宿。在App Store或Google Play上下載My Club Med App。