

法國  
法國凡慕爾



◆ 帶奢華空間

### 度假村特色亮點

- 在綠色山林中大口呼吸新鮮空氣
- 騎著單車穿梭山間, 欣賞壯觀風景
- 體驗樹頂挑戰及Club Med 健身課程
- 在5Σ精緻奢華空間絕佳位置欣賞絕佳風景
- 在室外泳池游泳放鬆並體驗Club Med Spa by CARITA 的舒壓療程



# 摘要

住宿	4
奢華空間	10
運動與水陸活動	14
游泳池	18
度假村Spa由Sothys Spa經營*	19
兒童	20
餐廳 & 吧台	22
村實用資訊	24



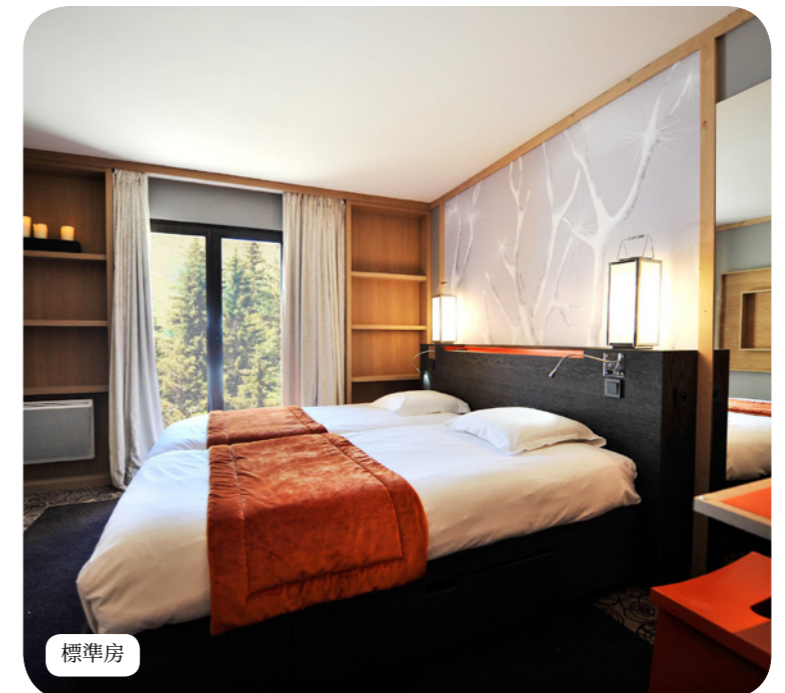
# 住宿



頂級奢華系列



麗緻房



標準房

## 標準房



名稱	最小面積(平方公尺)	亮點	最多可容納人數
標準連通房-帶陽台	48	陽台附家具	2 - 6
標準房-帶陽台連通標準房	48	陽台附家具	2 - 6
標準房-帶陽台	24	陽台附家具	1 - 3
標準房-帶無障礙設施及陽台	24	陽台附家具	1 - 2
標準房	24		1 - 3
標準房-帶無障礙設施	24		1 - 2
標準連通房	48		4 - 6

### 設備

- 嬰兒床(需提前預訂)
- 歡迎小寶寶服務
- 電話
- 平面電視
- 網路
- 咖啡/茶沖泡用具
- 熨斗組
- 保險箱
- 暖氣
- Type E 規格插座/200-240伏特

### 浴室

- 雙洗手台
- 吹風機
- 化妝鏡
- 加熱毛巾架
- 盥洗用具(洗髮精、沐浴精及乳液...等)

### 服務

- 行李運送服務
- 洗衣服務(需額外付費)

## 麗緻房



名稱	最小面積(平方公尺)	亮點	最多可容納人數
麗緻房	29	休息區, 陽台附家具	1 - 2
麗緻房連通標準房-帶陽台	48	休息區, 陽台附家具	2 - 5
麗緻房連通標準房	48	休息區	2 - 5
麗緻連通房	58	休息區, 陽台附家具	4

### 設備

- 嬰兒床(需提前預訂)
- 歡迎小寶寶服務
- 電話
- 平面電視
- 網路
- 咖啡/茶沖泡用具
- 迷你吧
- 熨斗組
- 保險箱
- 暖氣
- Type E 規格插座/200-240伏特

### 浴室

- 浴缸
- 雙洗手台
- 獨立廁所
- 浴袍
- 吹風機
- 加熱毛巾架
- 化妝鏡
- 盥洗配件(浴帽、衛生備品及修甲組合...等)
- 盥洗用具(洗髮精、沐浴精及乳液...等)

### 服務

- 行李運送服務
- 泳池毛巾
- 洗衣服務(需額外付費)

◆ 奢華空間

暫時關閉 (夏季 2024)

Enjoy a unique and intimate experience in the Exclusive Collection Space.



您的專屬頂級服務



頂級奢華套房



專屬禮賓服務



專屬吧台



私人接駁



客房內早餐服務



優先進入度假村

## 頂級奢華系列

名稱	最小面積(平方公尺)	亮點	最多可容納人數
頂級奢華系列套房	52	獨立起居室, 陽台附家具	1 - 2
頂級奢華系列四人套房	50	分開的兒童休息區, 獨立起居室, 陽台附家具	1 - 4
頂級奢華系列套房-帶無障礙設施	30	休息區, 陽台附家具	1 - 2

### 設備

- 嬰兒床(需提前預訂)
- 歡迎小寶寶服務
- 電話
- 沙發
- 平面電視
- 咖啡機
- 咖啡/茶沖泡用具
- 熨斗組
- 滑雪置物櫃(附設鞋子烘乾機)
- 保險箱
- 暖氣
- Type E 規格插座/200-240伏特

### 浴室

- 淋浴
- 浴袍
- 拖鞋
- 吹風機
- 盥洗配件(浴帽、衛生備品及修甲組合...等)
- Spa品牌備品(洗髮精、沐浴乳及潤膚乳)
- 加熱毛巾架
- 化妝鏡

### 服務

- 預訂接駁可升等
- 專屬雪具置放室
- 客房內歐式早餐
- Club Med Spa優先預約
- 禮賓服務提供私人酒吧和小食服務
- 禮賓服務
- 私人WiFi
- 主題餐廳優先預約
- 迷你吧(無酒精飲品)-每日補充一次
- 下午3點前抵達可享用免費午餐
- 行李運送服務
- 夜床服務
- 泳池毛巾
- 洗衣服務(需額外付費)
- 清潔服務
- 客房服務\*(需額外付費)從上午11點至晚上10點

# 運動與水陸活動



## 水上運動

	團體活動課程	免費使用	額外付費的課程	最低年齡(歲)	開放日期
激流運動項目*		✓	✓	6歲	隨時開放

\*額外付費  
\*\*依據天氣情況而定





## 陸上運動 & 休閒活動

	團體活動課程	免費使用	額外付費的課程	最低年齡(歲)	開放日期
山地單車	各種等級			14 歲	隨時開放
健身	各種等級的團體教學(年齡與日期限制要求) / 自由使用			16 歲	隨時開放
健走及登山	各種等級 / 初級團體課程			12 歲	隨時開放
Trail	初級				隨時開放
村外旅遊中心*	自由使用		✓	4 歲	隨時開放
團隊運動	自由使用			8 歲	隨時開放
夜間表演秀與主題派對		✓			隨時開放
水中有氧	各種等級的團體教學(年齡與日期限制要求)			16 歲	隨時開放

\*額外付費  
\*\*依據天氣情況而定  
\*\*\* 果嶺費套餐可提前預訂, 但需額外付費

# 游泳池



## 室內泳池

室內游泳池

面積120m<sup>2</sup>的室內泳池, 及15 m<sup>2</sup>的兒童泳池。

深度(最淺/最深): 0.8公尺 / 1.4公尺  
加熱的

## 主泳池

戶外游泳池

僅夏季開放, 位於度假村中心的游泳池。

深度(最淺/最深): 1.3公尺 / 1.3公尺  
加熱的



# 度假村Spa由Sothys Spa經營\*

## SOTHYS

PARIS

Sothys為法國SPA界精品, 搭配獨家手技按摩舒緩, 讓身心煥然一新。

Sothys在法國科雷茲地區的頂級美學在草本花園中不創造了一種獨家的按摩方法digi-esthétique®, 提供了逃離日常壓力的神奇療程, 讓身心充分放鬆休息。為您帶來前所未有的Spa水療享受。



\*額外付費

# 兒童



## 兒童俱樂部

年齡限制	名稱	包含的活動	無外付費的活動	開放日期
0-2歲	寶寶俱樂部®* (4-23個月)*	創意工作坊, 幼兒教育, 戶外散步		隨時開放
2-3歲	幼兒俱樂部®* (2-3歲)*	晚間, 小小表演家, 創意工作坊, 幼兒教育, 戶外散步		隨時開放
4-10歲	Mini Club Med +	趣味活動, 兒童晚間服務, 樹頂挑戰, Downhill Mountain Biking, 小小表演家, 小小探險家		隨時開放
11-13歲	青少年俱樂部	最新課程, Downhill Mountain Biking, 小小表演家	青少年SPA	隨時開放
14-17歲	青少年俱樂部® (適合14-17歲青少年參加)	最新課程, Downhill Mountain Biking, 小小表演家, Accompanied rides	青少年SPA	隨時開放

\*額外付費

## 兒童活動

年齡限制	包含的活動	無外付費的活動
0-2歲	Hiking with My Club Med Guide, 家庭點心派對, Accompanied Family Hiking	
2-3歲	親子同樂營, Hiking with My Club Med Guide, 兒童表演秀, 水中有氧, 家庭點心派對, Accompanied Family Hiking	
4-10歲	親子同樂營, Hiking with My Club Med Guide, 兒童表演秀, 水中有氧, 樹頂挑戰, Accompanied rides mountain biking, 家庭點心派對, Accompanied Family Hiking, 親子趣味競賽	
11-13歲	親子同樂營, Hiking with My Club Med Guide, 兒童表演秀, 水中有氧, 樹頂挑戰, Accompanied rides mountain biking, 家庭點心派對, Accompanied Family Hiking, 親子趣味競賽	
14-17歲	親子同樂營, Hiking with My Club Med Guide, 兒童表演秀, 水中有氧, 樹頂挑戰, Accompanied rides mountain biking, 家庭點心派對, Accompanied Family Hiking, 親子趣味競賽	

## 兒童服務

年齡限制	包含的活動與設施	額外付費活動與設施
0-2歲	歡迎小寶寶服務®, 醫務室, 救生員, 便捷註冊服務	
2-3歲	醫務室, 救生員, 便捷註冊服務, 醫務室	晚間服務
4-10歲	醫務室, 救生員, 便捷註冊服務	

## 餐廳 & 吧台



### 吧台

**The Roc 主吧台**

主吧台

**La Laiterie Bar**

美食酒廊吧台

**Le Lodge Exclusive  
Collection Lounge Bar**

Exclusive Collection Bar

## 餐廳



**The Cerfs and The  
Céleste 主餐廳**

主餐廳

典型的阿爾卑斯美食與各種國際菜餚在菜單中交相輝映。盡情享受瑞士火鍋、滋滋作響的燒烤和手工甜點，無論是在風景如畫的露台上還是在巧妙重新詮釋季節的裝飾中用餐。

**La Laiterie 主題餐廳**

小食吧

在迷人的氛圍中用餐，品味以最優質的手工產品製作的區域特色美食。搭配一杯當地薩瓦葡萄酒，品嚐阿爾卑斯風格的小吃或兩人份的濃郁薩瓦火鍋，這些都是該地區的招牌菜。



# 村實用資訊



## 地址

CLUB MED VALMOREL

Hameau du Bois de la Croix, Valmorel - Les Avanchers, Savoie - Valmorel  
73260, FRANCE

無最低年齡

## 🚰 衛生與安全

安心共用。Club Med已實施新的衛生和安全措施, 為您提供安心和愉悅的體驗。

## 📱 便捷註冊系統

Easy Arrival服務\*

線上註冊和管理您的訂單, 我們將提前為您準備好:

輕鬆辦理入住和退房手續

兒童俱樂部報名

Club Med線上賬戶

使用您所屬會員的空間

\*根據度假村提供服務的選擇

## 🏠 入住/退房

Times of arrival/departure from the Resort:

Arrival between 4 and 8 pm. Rooms available in the afternoon.

GMs who arrive early may be able to have lunch at the Resort, at extra cost, subject to availability.

Rooms to be vacated by 10 am on day of departure (breakfast and lunch included), for a departure at 3 pm.

## 🚗 最近的到達點

➔ 格勒諾布林-伊澤爾機場 (Aéroport Grenoble Alpes Isère) (150 分鐘) ; 里昂聖埃克絮佩里機場 (Lyon-Saint Exupéry Airport) (150 分鐘) ; 尚貝里機場 (Chambery-Voglans airport) (80 分鐘) ; 日內瓦國際機場 (Genève Aéroport) (180 分鐘)

🚆 Moutiers Salins Brides-Les-Bains railway station (45 分鐘) ; Chambéry railway station (75 分鐘) ; Lyon Part-Dieu railway station (150 分鐘)

## 📱 My Club Med App

My Club Med App: 您只需使用My Club Med App - 您的理想旅行伴侶, 來準備和組織您的住宿。探索度假村地圖、設施和活動, 並享受專屬服務, 讓您充分享受住宿。在App Store或Google Play上下載My Club Med App。